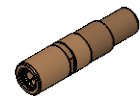


(b)	
<b>Mechanical characteristics</b> cable group  interface dimensions acc. to assembly code center conductor outer conductor mating life  <b>Components</b> center contact outer contact crimp ferrule other metal parts insulator  <b>Electrical characteristics</b> impedance return loss insertion loss voltage proof insulation resistance contact resistance centre contact outer contact  <b>Environmental</b> RoHS compliant	<b>Mechanische Eigenschaften</b> Kabelgruppe  Steckgesicht nach Montageanleitung Innenleiter Außenleiter Steckzyklen  <b>Bauteile</b> Innenkontakt Außenkontakt Crimprohr sonstige Metallteile Isolierung  <b>Elektrische Eigenschaften</b> Wellenwiderstand Rückflussdämpfung Einfügedämpfung Prüfspannung Isolationswiderstand Durchgangswiderstand Innenkontakt Außenkontakt  <b>Umgebung</b> RoHS konform
G 7: KX 22A, KX 3B, RG-174/U, RG-188A/U, MRC 100 Flex (0.48L/1.5AF) Draka, RG-316/U  IEC 60169-19 C2403 solder / löt crimp >100  <b>Materials / Material</b> <b>Finish / Oberfläche</b> CuBe2Pb                      Cu1Ni2Au1,27 CuBe2Pb                      Cu1Ni2Au0,8 CuZn38Pb2                    Cu2Ni5Au0,2 CuZn39Pb3                    Cu2Ni5Au0,2 PTFE	
50 Ω typ.: 1 GHz - 29dB; 2 GHz - 23dB; 3 GHz - 15,5dB < 0,1 up to/bis 3 GHz 500 V <sub>eff</sub> / 50 Hz ≥ 1 GΩ  ≤ 5 mΩ ≤ 2,5 mΩ  2011/65/EU	

M 1:1



Änd./ rev. index	Änderungs-Nr. / revision code	Datum/ date	Name/ name	gez./ drawn	Datum/ date	Name/ name	Gewicht/ weight [g]	
					15.01.2019	MA		
				gepr./ appr.	21.01.2019	HR	ca./approx. 1	
Maßstab/ scale <b>5:1 (1:1)</b>				Benennung/ title <b>SSMB Straight Jack                  SSMB-Kabelbuchse</b>				<b>Telegärtner</b>
untol. Maße/ dim. without tolerances according to				Untert./ doc. type <b>K</b>		Zeichnungsnr./ drawing no. <b>J01191A0021</b>		
b	30169	15.01.2019	MA	Ersatz für/ replaces				Blatt/ sheet 1 von/ of 1
a	11311	08.03.2000	HR	Zeichnung vom 07.02.2000				