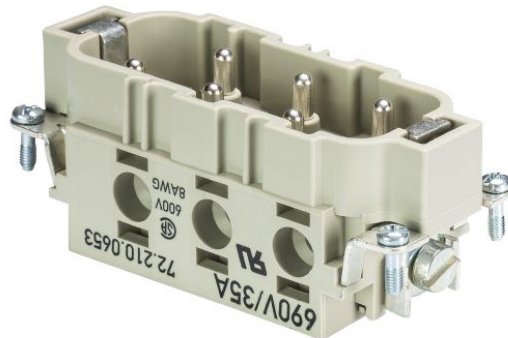


Datablad

Art. Nr. 72.210.0653.0

Han indsats POW STS 6 6,0 69 AG

 Revos Power Indsats han 2,5-6mm² skrue 6-pol 690V/35A Indsats


Art. Nr.	72.210.0653.0
EAN	4015573226784
Ordre enhed	10 styk

Godkendelser

Specifikationer
Generelt

Model	Han indsats
Brandbarheds klasse af isoleringsmateriale iht. med UL 94	HB
Farve	grå
Stikcykler	200
Forureningsgrad	3
Modular version	nej
Min. Driftstemperaturområde	-40 °C
Maks. Driftstemperaturområde	120 °C

Tilslutningsdata

Tilslutning	skruetilslutning
Antal poler	6
Ekst. skifte kontakter	0
Antal poler nominel strøm 2	0
Antal poler nominel strøm 3	0
Totalt antal af poler (uden jord kontakt)	6
Med lederbeskyttelse	ja
Min. leddiameter Massiv (massiv/flerkoret)	2,5 mm ²
Maks. leddiameter Massiv (massiv/flerkoret)	6 mm ²
Beskyttelseskontakt	ja

Specifikationer UL/CSA

Nominel spænding i henhold til UL/CSA	600 V
Nominel strøm i henhold til UL	35 A
Nominel strøm i henhold til CSA	35 A
Min. kvadrat flerkoret leder	2,5 mm ²
Maks. kvadrat flerkoret leder	6 mm ²
Kvadrat fleksibel AWG wire	14-8 AWG

Model

med huse	nej
----------	-----

Kontakter

Kontakt material	Kobberlegering
overflade	forsølvet
overgangsmodstand	# 0,6 mOhm
Afisoleringsslængde	10 mm

Skruehoved design / anbefalet tilspændingsmoment

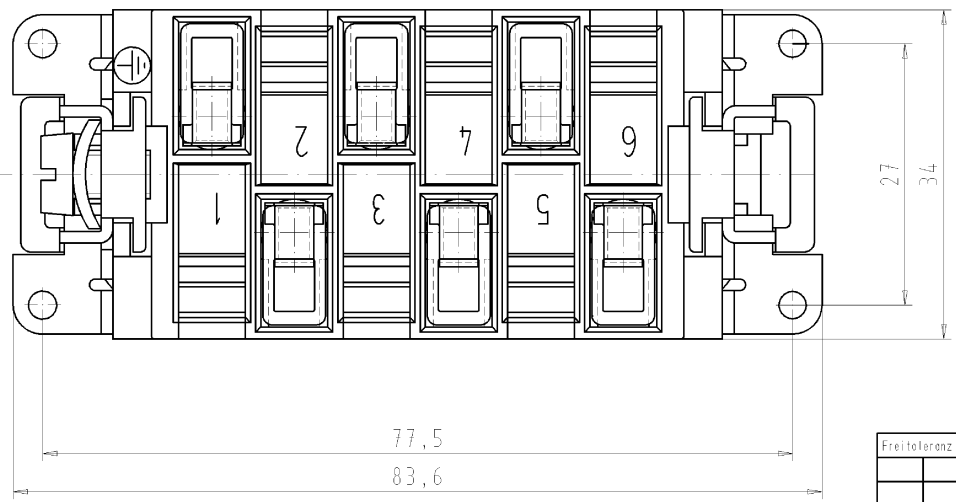
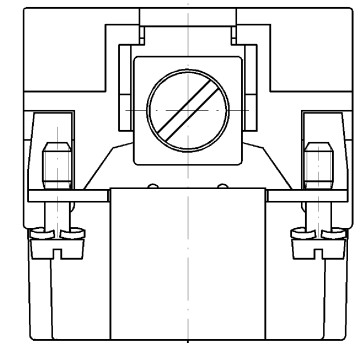
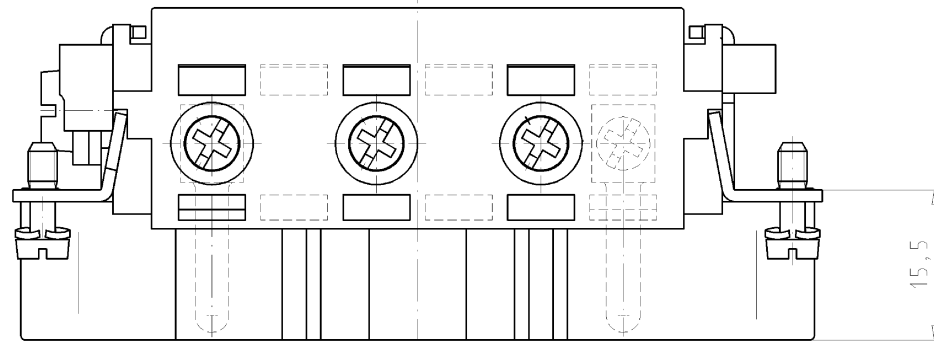
Monteringsskruer	H1/0,5-0,7 Nm
spændeskruer	H1/1,2-1,6 Nm
Jordleder skruer	M5/2,0-2,5Nm lige-kærv

Specifikationer DIN EN 61984

Nominel spænding	690 V
Nominel spænding til PE	690 V
Nominel strøm	35 A
Nominel impuls spænding	8 kV


montage

Art. Nr.	Type	Beskrivelse
72.200.0653.0	POW BUS 6 6,0 69 AG	Revos Power Indsats hun 2,5-6mm ² skrue 6-pol 690V/35A Indsats



○ Diese Maße werden bei Abnahme besonders geprüft
 □ Ausschnittlich Profilmaß
 --- KONTAKTLEISTENBEREICH MIT IEP-LEITUNG ZWISCHENLEISTE

Weitere Daten siehe Katalog
 further data see catalog

Freitoleranz nach DIN		CAD - Zeichnung, keine manuellen Änderungen			1. Verwendung: -		Bl. 1 von 1	
/	Maßstab	Werkstoff und Oberfläche:			2005	Tag	Name	
/	1:1				Enworfen	05.07.	Treschan	
/					Gepf. /			
/					Normgr. /		Ersatz für: -	
Benennung		 wieland Elektrische Verbindungen			Zeichnung Nr. 72.210.0653.0 01K			
Steckereinsatz		STECKEREINSATZ plug insert 6 - polig / 6 poles			Index			
Datum / Blatt		Änderung						

Wiedergabe sowie Vervielfältigung dieses Dokuments, Verwertung und Mitteilung seines Inhalts sind verboten, soweit nicht ausdrücklich gestattet. Die Reproduktion, Verbreitung und Vervielfältigung dieses Dokuments, so wie die Kommunikation von its contents to others without express authorization is prohibited.

A
1
2
3
4
5
6
7
8
9
10
11
12
13
14
15
16
17
18
19
20
M1
M2
M3
L
G
1
1.1
2.1
1.1
722100653001K_1 CAD0628 Wiesbaden 2005-07-05T11:32:55 1:000