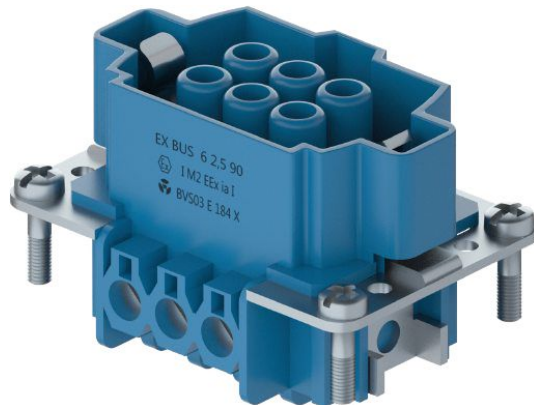


**Datablad**

Art. Nr. 72.300.0653.9

**EX BUS 6 2,5 09IA**

Revos Basic ATEX Indsats hun skrue 6-pol 90V/16A ATEX



Art. Nr.	72.300.0653.9
EAN	4015573227040
Ordre enhed	10 styk

**Godkendelser**

**Specifikationer**
**Note**

Note	
------	--

**Generelt**

Ekspllosion-testet version	ja
Model	
Farve	blå
Stikcykler	200
Forureningsgrad	3
Min. Driftstemperaturområde	-20 °C
Maks. Driftstemperaturområde	60 °C

**Tilslutningsdata**

Tilslutning	skruetilslutning
Antal poler	6

**Specifikationer UL/CSA**

Min. kvadrat flerkoret leder	0,5 mm <sup>2</sup>
Maks. kvadrat flerkoret leder	2,5 mm <sup>2</sup>

**Kontakter**

Kontakt material	Kobberlegering
overflade	tin
overgangsmodstand	# 1,5 mOhm
Afisoleringslængde	7 mm

**Specifikationer DIN EN 61984**

Nominel spænding	90 V
------------------	------

Teknisk tegning

A		2	3	A
<p>These dimensions will be explicitly checked at delivery</p> <p>Only inspection dimensions</p> <p>With E marked dimensions are not valid for internal use</p>				<p>1</p> <p>2</p> <p>3</p> <p>4</p> <p>5</p> <p>6</p> <p>7</p> <p>8</p> <p>9</p> <p>10</p> <p>11</p> <p>12</p> <p>13</p> <p>14</p> <p>15</p> <p>16</p> <p>17</p> <p>18</p> <p>19</p> <p>20</p> <p>M1</p> <p>M2</p> <p>M3</p> <p>L</p> <p>G</p> <p>i</p> <p>11.1</p> <p>12.1</p> <p>1.1</p>
<p>These Maß werden bei Abnahme besonders geprüft</p> <p>Aussicht optisch Prüfmaß</p> <p>Bei E gekennzeichnete Maße sind nur für interne Zwecke gültig</p>				<p>Weitergabe sowie Vervielfältigung dieses Dokuments, Verwertung und Mitteilung des Inhalts sind verboten, soweit nicht ausdrücklich gestattet. Weitergabe, Verwertung und Mitteilung des Inhalts an Dritte ohne schriftliche Genehmigung der WIELAND ist ausdrücklich untersagt. Die Haftung für die Richtigkeit der Angaben über die Kommunikation der Inhalte ist ohne weiteres ausgeschlossen.</p>
	<p>Weitere Daten siehe Katalog further data see catalog</p>			
<p>Tolerierung nach DIN 7167/Tolerance system acc. to DIN 7167. [This DIN-standard describes the envelope principle. According to the envelope principle the deviations of form and parallelism are limited by the size tolerances].</p>		<p>ja/yes <input checked="" type="checkbox"/> Stoffverfalls- und Deklarationsliste nach UU-TM-05/03 ist einzuhalten. Conformity with Wieland document UU-TM-05/03 (list of prohibited / declarable hazardous substances) to be declared!</p>		
<p>Freitoleranz nach - General tolerance</p>		<p>CAD - Zeichnung, keine manuellen Änderungen CAD - drawing, no manual modifications allowed</p>		<p>Blatt: 1 von 1 Sheet: 1 of 1</p>
	<p>Werkstoff/Material</p>	<p>2013 Tag/Date</p>	<p>Name</p>	<p>Zeichnung Nr./Drawing No.</p>
	<p>Maßstab/Scale</p>	<p>gezeichnet drawn</p>	<p>05.12. Schmitt J.</p>	<p>72.301.0653.9 01K</p>
	<p>Maßstab/Scale</p>	<p>geprüft checked</p>	<p>-</p>	<p>Index</p>
	<p>Maßstab/Scale</p>	<p>Reinige Stand. check</p>	<p>-</p>	<p>Maße in mm/Dimensions are in mm</p>
	<p>Vol. mm Öl./Surf. mm</p>	<p>Ersatz für/Replacement for: -</p>		
	<p>wieland</p>	<p>Type</p>	<p>Benennung/Title</p>	
	<p>Elektrisches Verbindungsorgan</p>	<p>EX BUS 6 2,5 091A AU</p>	<p>BUCHSENE INSATZ 6 polig / 6 poles female insert</p>	
<p>Index Date / Blatt Date / Sheet</p>				
<p>Änderung/Revision</p>				
1	2	3	QU-PEM-08/91b	