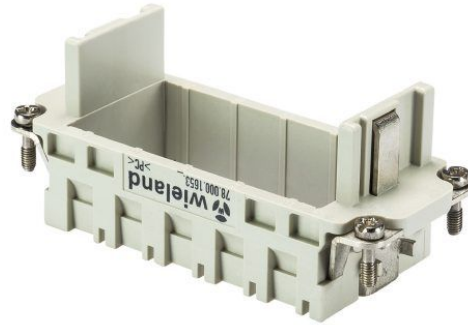


Datablad

Art. Nr. 78.000.1653.0

Modulramme FLE MRB 16

Revos Flex Ramme hun for 5 moduler Size: 16



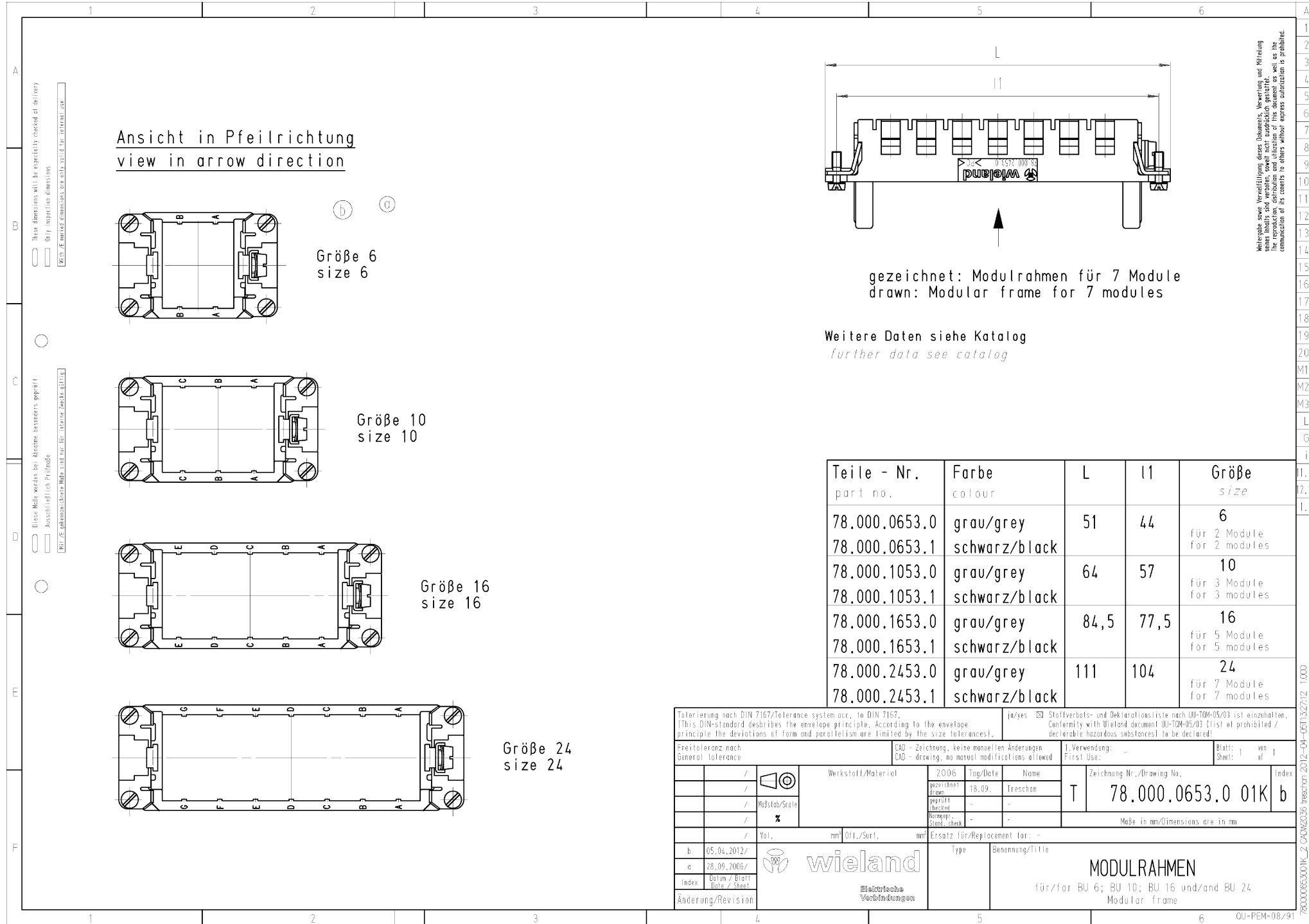
Art. Nr.	78.000.1653.0
EAN	4015573447509
Ordre enhed	10 styk

Godkendelser

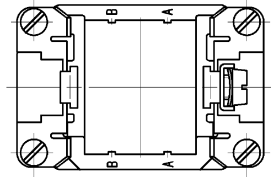
Specifikationer

Generelt

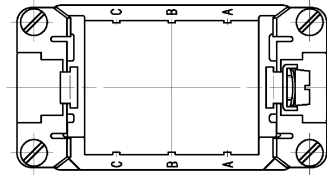
Farve	grå
Model	
Min. Driftstemperaturområde	-40 °C
Maks. Driftstemperaturområde	120 °C
Materiale	Plastic
Brandbarheds klasse af isoleringsmateriale iht. med UL 94	V0
DIN-størrelse	16
Antal positioner	5
Jordforbindelse	ja
Jordleder skruer	Z2/1,2 Nm
Monteringskruger	Z1/0,5 Nm



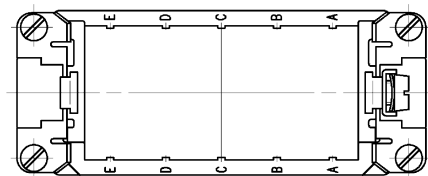
Ansicht in Pfeilrichtung
view in arrow direction



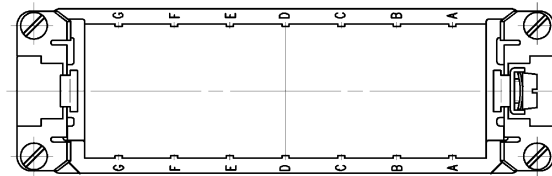
Größe 6
size 6



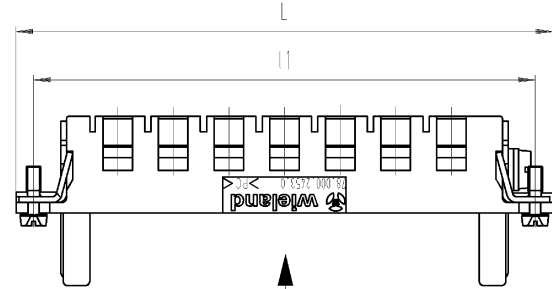
Größe 10
size 10



Größe 16
size 16



Größe 24
size 24



gezeichnet: Modulrahmen für 7 Module
drawn: Modular frame for 7 modules

Weitere Daten siehe Katalog
further data see catalog

Teile - Nr. part no.	Farbe colour	L	l1	Größe size
78.000.0653.0	grau/grey	51	44	6 für 2 Module for 2 modules
78.000.0653.1	schwarz/black			
78.000.1053.0	grau/grey	64	57	10 für 3 Module for 3 modules
78.000.1053.1	schwarz/black			
78.000.1653.0	grau/grey	84,5	77,5	16 für 5 Module for 5 modules
78.000.1653.1	schwarz/black			
78.000.2453.0	grau/grey	111	104	24 für 7 Module for 7 modules
78.000.2453.1	schwarz/black			

Tolerierung nach DIN 7167/Tolerance system acc. to DIN 7167. (This DIN-standard describes the envelope principle. According to the envelope principle the deviations of form and parallelism are limited by the size tolerances).		ja/yes <input checked="" type="checkbox"/> Stoffverbots- und Deklarationsliste nach DIN-TM-05/03 ist einzuhalten. Conformity with Wieland document UL-TM-05/03 (List of prohibited/declarable hazardous substances) to be declared!	
Freitoleranz nach General tolerance		CAD - Zeichnung, keine manuellen Änderungen CAD - drawing, no manual modifications allowed	
1. Verwendung: First Use:		-	
Werkstoff/Material		2006	Tag/Date
gezeichnet drawn		18.09.	Ireschan
geprüft checked		-	-
Normpr. stand. check		-	-
Zeichnung Nr./Drawing No.		T 78.000.0653.0 01K b	
Index		b	
Maße in mm/Dimensions are in mm			
Vol.		mm	Off./Sort.
Ersatz für/Replacement for:		-	
b 05.04.2012/			
a 28.09.2006/			
Index Datum / Blatt Date / Sheet			
Änderung/Revision			
wieland		Type	
Hilfstechnische Verbindungen		Benennung/Title	
		MODULRAHMEN	
		für/for BU 6; BU 10; BU 16 und/and BU 24 Modular frame	

Weitergabe sowie Veränderung dieses Dokuments, Vervielfältigung und Nutzung ohne schriftliche Genehmigung der Wieland-Gruppe ist ausdrücklich untersagt. Die Reproduktion, Verbreitung und Nutzung dieses Dokuments ist ohne schriftliche Genehmigung der Wieland-Gruppe ist ausdrücklich untersagt.