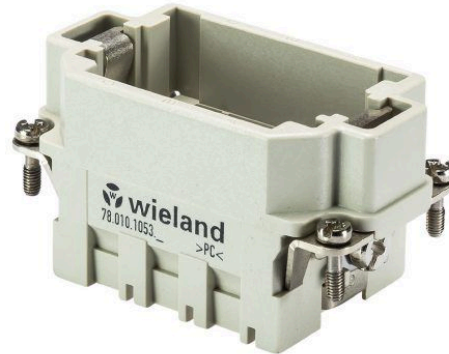


**Datablad**

Art. Nr. 78.010.1053.0

**Modulramme FLE MRS 10**

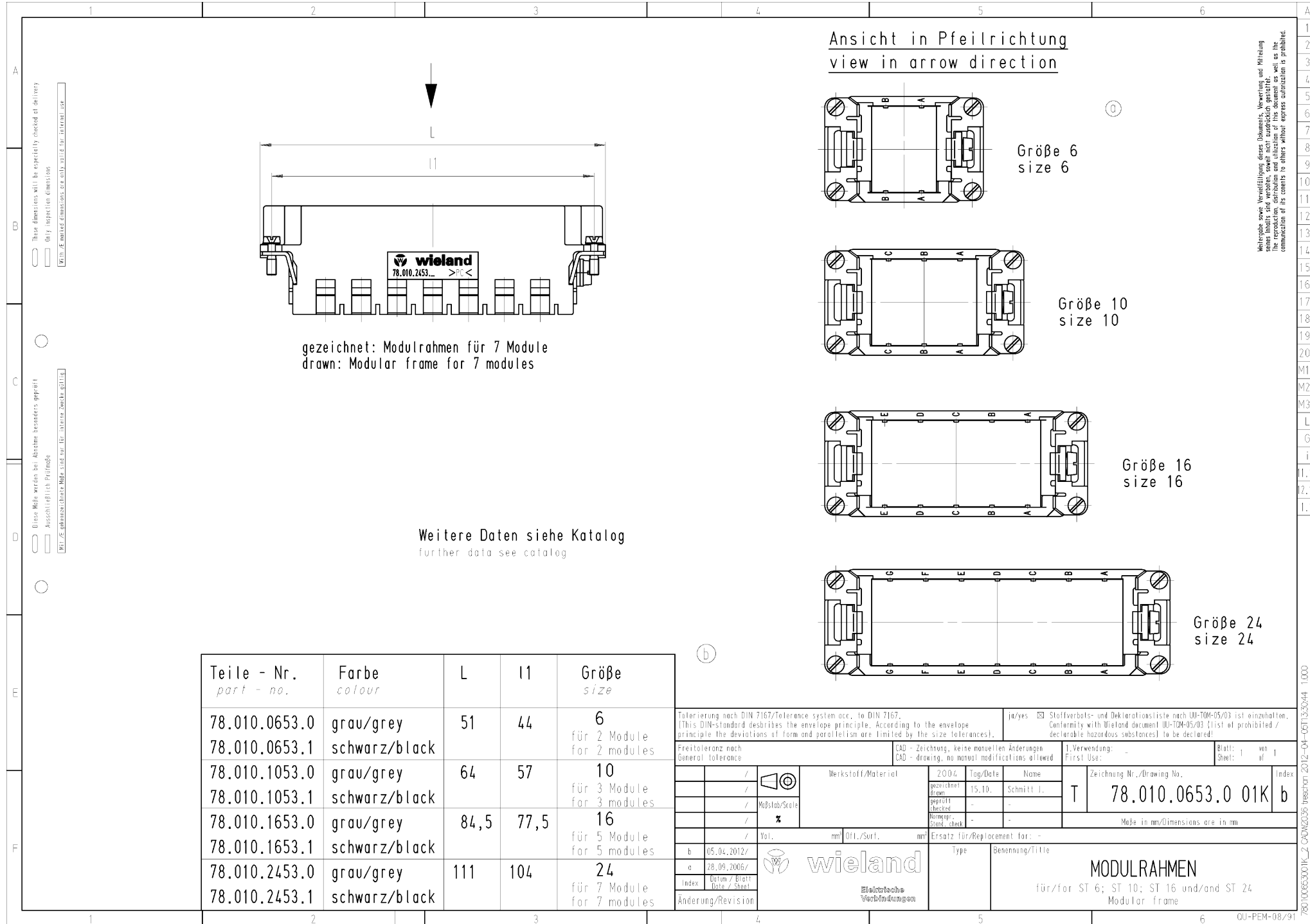
Revos Flex Ramme han for 3 moduler /



|             |               |
|-------------|---------------|
| Art. Nr.    | 78.010.1053.0 |
| EAN         | 4015573447431 |
| Ordre enhed | 10 styk       |

**Godkendelser**
**Specifikationer**
**Generelt**

|   |             |
|---|-------------|
| Farve   | grå         |
| Model   | Han indsats |
| Min. Driftstemperaturområde                               | -40 °C      |
| Maks. Driftstemperaturområde                              | 120 °C      |
| Materiale   | Plastic     |
| Brandbarheds klasse af isoleringsmateriale iht. med UL 94 | V0          |
| DIN-størrelse   | 10          |
| Antal positioner  | 3           |
| Jordforbindelse   | ja          |
| Jordleder skruer  | Z2/1,2 Nm   |
| Monteringskruger  | Z1/0,5 Nm   |



gezeichnet: Modulrahmen für 7 Module  
drawn: Modular frame for 7 modules

Weitere Daten siehe Katalog  
further data see catalog

| Teile - Nr.<br>part - no. | Farbe<br>colour | L    | 11   | Größe<br>size                 |
|---------------------------|-----------------|------|------|-------------------------------|
| 78.010.0653.0             | grau/grey       | 51   | 44   | 6                             |
| 78.010.0653.1             | schwarz/black   |      |      | für 2 Module<br>for 2 modules |
| 78.010.1053.0             | grau/grey       | 64   | 57   | 10                            |
| 78.010.1053.1             | schwarz/black   |      |      | für 3 Module<br>for 3 modules |
| 78.010.1653.0             | grau/grey       | 84,5 | 77,5 | 16                            |
| 78.010.1653.1             | schwarz/black   |      |      | für 5 Module<br>for 5 modules |
| 78.010.2453.0             | grau/grey       | 111  | 104  | 24                            |
| 78.010.2453.1             | schwarz/black   |      |      | für 7 Module<br>for 7 modules |

(b)

Tolerierung nach DIN 7167/Tolerance system acc. to DIN 7167.  
(This DIN-standard describes the envelope principle. According to the envelope principle the deviations of form and parallelism are limited by the size tolerances).

Freitoleranz nach General tolerance

CAD - Zeichnung, keine manuellen Änderungen  
CAD - drawing, no manual modifications allowed

1. Verwendung: -  
First Use:

Blatt: 1 von 1  
Sheet: 1 of 1

Zeichnung Nr./Drawing No. 78.010.0653.0 01K b

Werkstoff/Material 2004 Tag/Date Name  
gezeichnet drawn 15.10. Schmitt J.  
geprüft checked  
Normspr./Stand. check

Maße in mm/Dimensions are in mm

Vol. mm Off./Sort. mm Ersatz für/Replacement for: -

Wieland logo

Type Benennung/Title  
MODULRAHMEN  
für/for ST 6; ST 10; ST 16 und/and ST 24  
Modular frame

Änderung/Revision

Weitergabe sowie Vervielfältigung dieses Dokuments, Verwertung und Mitteilung seines Inhalts sind verboten, soweit nicht ausdrücklich gestattet. Die Reproduktion, Verbreitung und Vervielfältigung dieses Dokuments, wie es die Kommunikation der für andere Zwecke ohne ausdrückliche Erlaubnis ist, ist nicht gestattet.