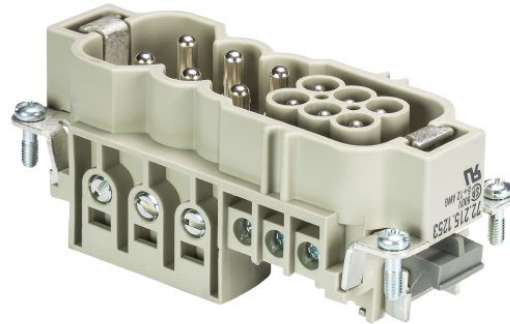


Datablad

Art. Nr. 72.215.1253.0

Han indsats POW STS 6/6 GC CA AG

 Revos Power Indsats han skrue 6+6-pol 690/400V/40A/16A
 Indsats


Art. Nr.	72.215.1253.0
EAN	4015573226814
Ordre enhed	10 styk

Godkendelser

Specifikationer
Generelt

Model	Han indsats
Brandbarheds klasse af isoleringsmateriale iht. med UL 94	HB
Farve	grå
Stikcykler	200
Forureningsgrad	3
Modular version	nej
alternativ størrelse	16
Min. Driftstemperaturområde	-40 °C
Maks. Driftstemperaturområde	120 °C

Tilslutningsdata

Tilslutning	skruetilslutning
Antal poler	6
Ekskl. skifte kontakter	0
Antal poler nominel strøm 2	6
Antal poler nominel strøm 3	0
Totalt antal af poler (uden jord kontakt)	12
Med lederbeskyttelse	ja
Min. lederdiameter Massiv (massiv/flerkoret)	1 mm ²
Maks. lederdiameter Massiv (massiv/flerkoret)	10 mm ²
Beskyttelseskontakt	ja

Specifikationer UL/CSA

Nominel spænding i henhold til UL/CSA	600 V
Nominel strøm i henhold til UL	40 A
Nominel strøm i henhold til CSA	40 A
Min. kvadrat flerkoret leder	1 mm ²
Maks. kvadrat flerkoret leder	10 mm ²
Kvadrat fleksibel AWG wire	16-6 AWG

Model

med huse	nej
----------	-----

Kontakter

Kontakt material	Kobberlegering
overflade	forsølvet
overgangsmodstand	# 1,5 mOhm
Afisoleringslængde	10 mm

Skruehoved design / anbefalet tilspændingsmoment

Monteringsskruer	H1/0,5-0,7 Nm
spændeskruer	H1/0,5-0,7 Nm
Jordleder skruer	M5/2,0-2,5Nm lige-kærv

Specifikationer DIN EN 61984

Nominel spænding	690 V
Nominel spænding 2	400 V
Nominel spænding til PE	400 V
Nominel strøm	40 A
Nominel strøm 2	16 A
Nominel impuls spænding	4 kV

montage

Art. Nr.	Type	Beskrivelse
72.205.1253.0	POW BUS 6/6 GC CA AG	Revos Power Indsats hun skrue 6+6-pol 690/400V/40A/16A Indsats
72.250.1635.2	Hus POW GOT GA 16 M40 69 A2	
72.320.1628.0	Bund BAS GUT GA 16 69 A	Revos Basic chassisarmatur Size: 16 690V