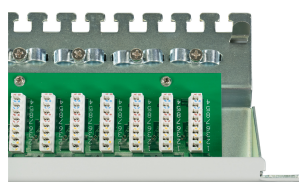
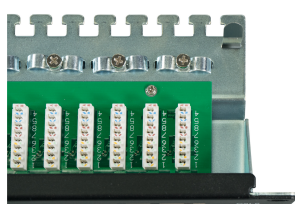
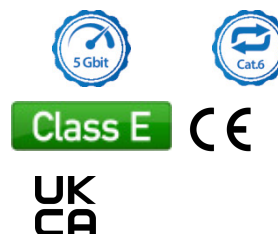


# DATENBLATT

## Patchpanel STP 24xRJ45 Cat.6, 19" 1HE, RAL7035 grau



### Beschreibung

Die hohe Qualität des geschirmten Cat.6 RJ45 Patchpanels gewährleistet sehr gute Eigenschaften für 5 Gigabit Ethernet Anwendungen.

- 19" Montage, 1HE
- 24 Ports
- LSA Anschlussleiste für Verlegekabel AWG24..AWG22
- Farbcode nach TIA/EIA 568 A/B
- Deckel mit Schnellverschluß
- Mit Erdungsklemme

### Lieferumfang:

24 Kabelbinder, Montageanleitung, 4 Schrauben M6x18 mit Mutter M6

### Allgemeine Daten

Steckverbindertyp	RJ45 8(8)
Montageart	482,6 mm (19 Zoll)-Einbau
Anzahl der Höheneinheiten (HE)	1 HE
Geeignet für Anzahl Buchsen/Kupplungen	24

### General data

Farbcode	nach TIA/EIA 568A/B
Höhe	44,5 mm
Anschlussart	LSA
Querschnitt	AWG 24 - AWG 22
Konform zu UL94	V-0

Dieses Datenblatt wurde maschinell am 09-09-2024 erzeugt. Technische Änderungen vorbehalten.



# DATENBLATT

## Patchpanel STP 24xRJ45 Cat.6, 19" 1HE, RAL7035 grau

Kategorie	6
-----------	---

### Mechanical characteristics

Kontaktbeschichtung	3 $\mu$ " vergoldet
Steckkraft	50 N
Gehäusematerial Panelrahmen	Stahl, 1,5mm
Material LSA Klemmen	Phosphor Bronze, verzinkt
Gehäusematerial LSA-Anschlussleiste	PC
Gehäusematerial RJ45-Buchse	PBT
Kontaktierungen LSA Leiste	200
Steckzyklen RJ45 Buchse	750

### Abmessungen

Breite	482,6 mm
--------	----------

### Dimensions

Tiefe	108,0 mm
-------	----------

### Umgebungsbedingungen

Temperaturbereich (Betrieb)	0 - 70 °C
Temperaturbereich (Lagerung)	-40 - 85 °C

### Electrical characteristics

Kontaktwiderstand	100 m $\Omega$
Isolationswiderstand	1000 M $\Omega$
Prüfspannung Dielektrikum	750 V AC 60Hz
Strombelastbarkeit	1,5 A
Spannungsfestigkeit	125 V AC RMS

### Elektrische Eigenschaften

POE Standard	POE
--------------	-----

### Übertragungstechnische Eigenschaften

Bandbreite	250 MHz
Übertragung	5 Gbit

Dieses Datenblatt wurde maschinell am 09-09-2024 erzeugt. Technische Änderungen vorbehalten.



# DATENBLATT

## Patchpanel STP 24xRJ45 Cat.6, 19" 1HE, RAL7035 grau

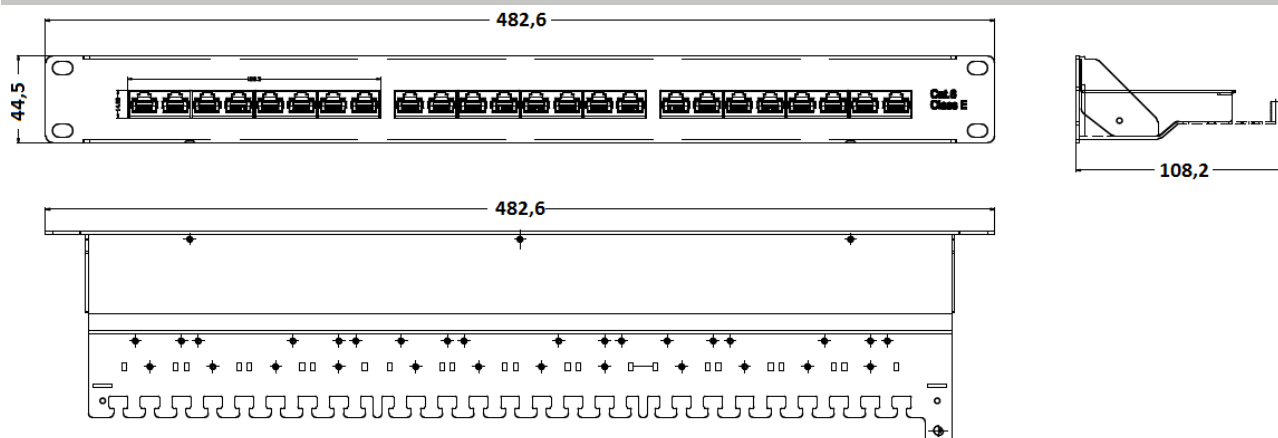
### Structure du câble

Geschirmt  Ja

### Verfügbare Varianten

ArtNr.	Bezeichnung	Farbe	Anzahl der Buchsen/Kupplungen	RAL-Nummer
37667.1M	Patchpanel STP 24xRJ45 Cat.6, 19" 1HE, RAL7035 grau	grau	24	7035
37667SW.1M	Patchpanel STP 24xRJ45 Cat.6, 19" 1HE, RAL9005 schwarz	schwarz	24	9005

### Zeichnungen



Dieses Datenblatt wurde maschinell am 09-09-2024 erzeugt. Technische Änderungen vorbehalten.

