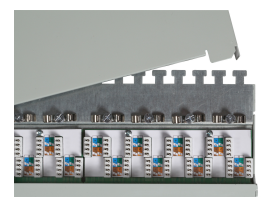
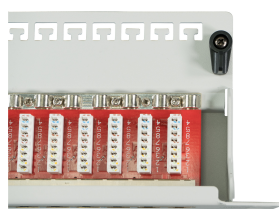
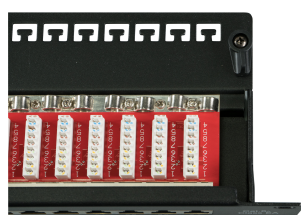
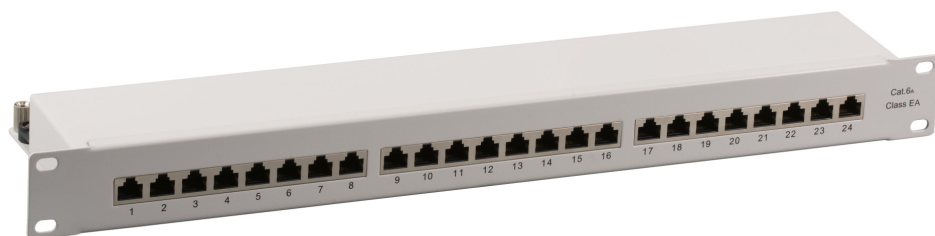


DATENBLATT

Patchpanel STP 24xRJ45 Cat.6A, 19" 1HE, RAL7035 grau



Beschreibung

Die hohe Qualität des geschirmten Cat.6A RJ45 Patchpanels gewährleistet sehr gute Eigenschaften für 10 Gigabit Ethernet Anwendungen.

19" Montage, 1HE

24Ports

LSA Anschlussleiste für Verlegekabel AWG24..AWG22

Farbcode nach TIA/EIA 568 A/B

Konform zu PoE nach IEEE 802.3af, PoE+ nach IEEE 802.3at, 4PPoE nach IEEE 802.3bt

Deckel mit Schnellverschluss

Mit Erdungsklemme

Lieferumfang:

24 Kabelbinder, Montageanleitung, 4 Schrauben M6x18 mit Mutter M6

Allgemeine Daten

| | |
|--|---------------------------|
| Steckverbindertyp | RJ45 8(8) |
| Montageart | 482,6 mm (19 Zoll)-Einbau |
| Anzahl der Höheneinheiten (HE) | 1 HE |
| Geeignet für Anzahl Buchsen/Kupplungen | 24 |

General data

| | |
|--------------|---------------------|
| Farbcode | nach TIA/EIA 568A/B |
| Höhe | 44,5 mm |
| Anschlussart | LSA |
| Querschnitt | AWG 24 - AWG 22 |

Dieses Datenblatt wurde maschinell am 09-09-2024 erzeugt. Technische Änderungen vorbehalten.



DATENBLATT

Patchpanel STP 24xRJ45 Cat.6A, 19" 1HE, RAL7035 grau

| | |
|-----------------|----------|
| Konform zu UL94 | V-0 |
| Kategorie | 6A (TIA) |

Mechanical characteristics

| | |
|-------------------------------------|---------------------------|
| Kontaktbeschichtung | 3 μ " vergoldet |
| Gehäusematerial Panelrahmen | Stahl, 1,5mm |
| Material LSA Klemmen | Phosphor Bronze, verzinkt |
| Gehäusematerial LSA-Anschlussleiste | PC |
| Steckkraft | 30 N |
| Gehäusematerial RJ45-Buchse | PBT |
| Kontaktierungen LSA Leiste | 200 |
| Steckzyklen RJ45 Buchse | 750 |

Abmessungen

| | |
|--------|----------|
| Breite | 482,6 mm |
|--------|----------|

Dimensions

| | |
|-------|----------|
| Tiefe | 108,2 mm |
|-------|----------|

Umgebungsbedingungen

| | |
|------------------------------|-------------|
| Temperaturbereich (Betrieb) | 0 - 70 °C |
| Temperaturbereich (Lagerung) | -40 - 85 °C |

Electrical characteristics

| | |
|---------------------------|-----------------|
| Kontaktwiderstand | 100 m Ω |
| Isolationswiderstand | 1000 M Ω |
| Prüfspannung Dielektrikum | 750 V AC 60Hz |
| Strombelastbarkeit | 1,5 A |
| Spannungsfestigkeit | 125 V AC RMS |

Elektrische Eigenschaften

| | |
|--------------|-------|
| POE Standard | 4PPoE |
|--------------|-------|

Übertragungstechnische Eigenschaften

| | |
|-------------|---------|
| Bandbreite | 500 MHz |
| Übertragung | 10 Gbit |

Dieses Datenblatt wurde maschinell am 09-09-2024 erzeugt. Technische Änderungen vorbehalten.



DATENBLATT

Patchpanel STP 24xRJ45 Cat.6A, 19" 1HE, RAL7035 grau

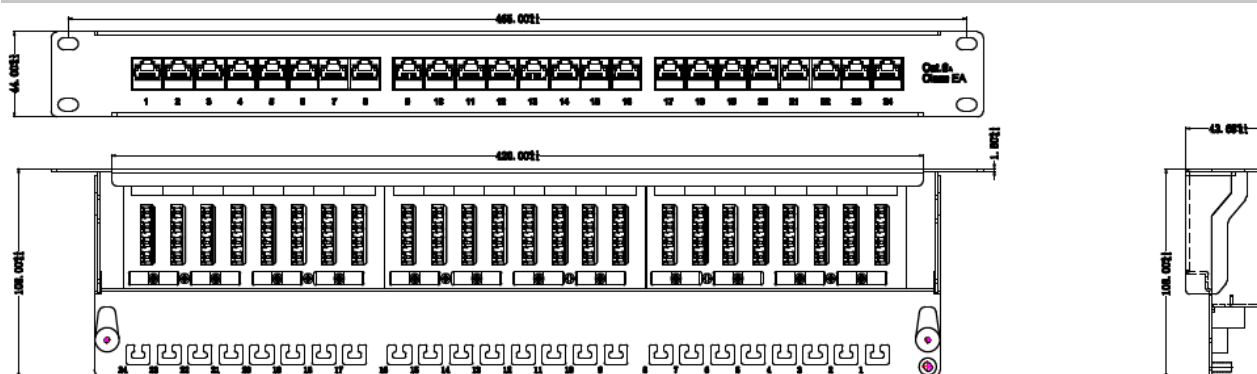
Structure du câble

Geschirmt | Ja

Verfügbare Varianten

| ArtNr. | Bezeichnung | Farbe | Anzahl der Buchsen/Kupplungen | RAL-Nummer |
|------------|---|---------|-------------------------------|------------|
| 37666.1M | Patchpanel STP 24xRJ45 Cat.6A, 19" 1HE, RAL7035 grau | grau | 24 | 7035 |
| 37666SW.1M | Patchpanel STP 24xRJ45 Cat.6A, 19" 1HE, RAL9005 schwarz | schwarz | 24 | 9005 |

Zeichnungen



Dieses Datenblatt wurde maschinell am 09-09-2024 erzeugt. Technische Änderungen vorbehalten.

