



# CorePro LED PLL



## CorePro LED PLL HF 16.5W 830 4P 2G11

Die CorePro LED PLL Familie ist eine hervorragende LED Alternative für herkömmliche konventionelle Kompaktleuchtstofflampen. Die CorePro LED PLL LED sind wie die konventionellen PL-L/ TC-L Kompaktleuchtstofflampen am EVG (HF) oder KVG/230V zu betreiben. Mit dieser innovativen LED-Lösung können Sie hohe Energieeinsparungen im Vergleich zu herkömmlichen konventionellen Lösungen erzielen.

### Hinweise

- Beim Wechsel auf PLL LED muss überprüft werden, ob die in den Vorschriften geforderten Beleuchtungsstärken eingehalten werden. Wir weisen darauf hin, dass die Gesamtenergieeffizienz und Lichtverteilung einer Anlage von der Bauart der Anlage bestimmt werden.
- PLL LED für EVG sind nicht für den Betrieb an 230V geeignet. Für den Betrieb an 230V können PLL LED fürs KVG verwendet werden.
- Lampe ist in trockenen Umgebungen einzusetzen und nur in Verbindung mit einer für den Anwendungsbereich zugelassenen Leuchte zu betreiben
- Die CorePro PLL LED HF ist mit gängigen EVGs von Markenherstellern kompatibel. Bitte prüfen Sie vor Installation die Kompatibilität mit den getesteten EVGs auf der Kompatibilitätsliste unter [www.philips.de/LEDtube](http://www.philips.de/LEDtube)

### Produkt Daten

Allgemeine Informationen	
Socket	2G11
Nennlebensdauer	30.000 Stunde(n)
Schaltzyklus	50.000
Beleuchtungstechnologie	LED
Referenz für Lichtstrommessung	Sphere
Lichttechnische Daten	
Farbcode	830 [CCT of 3000K]
Ausstrahlungswinkel (Nom)	160 Grad

Lichtstrom	2.000 lm
Lichtfarbe	Weiß (WH)
Nennlichtausbeute (Nom)	121,00 lm/W
Ähnlichste Farbtemperatur (Nom)	3000 K
Farbkonsistenz	<6
Farbwiedergabeindex (CRI)	83
Restlichtstrom am Ende der Nennlebensdauer (Nom.)	70 %
Photobiologische Sicherheit gemäß EN 62471	RG0

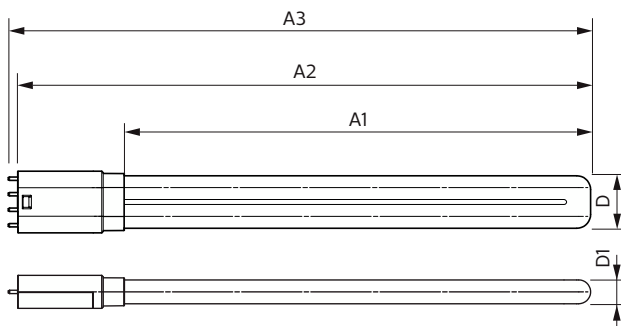
## CorePro LED PLL

Betrieb und Elektrik	
Netzfrequenz	39000-71000 Hz
Eingangsfrequenz	39000-71000 Hz
Systemleistung	16,5 W
Lampenstrom (max.)	420 mA
Lampenstrom (min.)	290 mA
Startzeit (Nom)	0,5 s
Aufwärmzeit bis 60 % Licht	0,5 s
Leistungsfaktor (Bruchteile)	0,9
Spannung (Nom)	53-77 V
LED-Alternative zu Leuchtstofflampenleistung	36 W
Einschaltstrom am Netz	-
Max. Lampenanzahl für MCB Typ B 10 A – Netz	-
Max. Lampenanzahl für MCB Typ B, 10 A – EM-Vorschaltgerät ohne Kompensationskondensator.	-
Max. Lampenanzahl für MCB Typ B, 10 A – EM-Vorschaltgerät mit Kompensationskondensator.	-
Max. Lampenanzahl für MCB Typ B 16 A – Netz	-
Max. Lampenanzahl für MCB Typ B, 16 A – EM-Vorschaltgerät ohne Kompensationskondensator.	-
Max. Lampenanzahl für MCB Typ B, 16 A – EM-Vorschaltgerät mit Kompensationskondensator.	-
Kompatibilität mit Vorschaltgeräten	EVG
Temperatur	
Umgebungstemperaturbereich	-20 °C bis 45 °C
Gehäusetemperatur (Nom)	70 °C
Lichtregelung und Dimmen	
Dimmbar	Nein

Mechanik und Gehäuse	
Kolbenmaterial	Glas
Produktlänge	400 mm
Kolbenform	PL-L
Genehmigung und Anwendung	
Energieeffizienzklasse	E
Energiesparendes Produkt	Ja
Zeichen & Zertifikate	TUV CE Zeichen RoHS konform KEMA-KEUR(DEKRA) Zertifikat
Energieverbrauch kWh/1.000 Std.	17 kWh
EPREL Registrierungsnummer	387352
CE-Zeichen	Ja
EU RoHS-konform	Ja

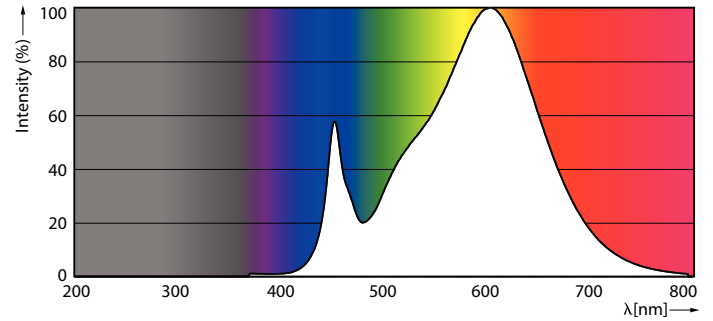
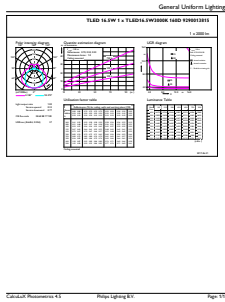
Produktinformationen	
Bestell-Produktname	CorePro LED PLL HF 16.5W 830 4P 2G11
Gesamtbezeichnung des Produkts	CorePro LED PLL HF 16.5W 830 4P 2G11
Gesamt-Produktcode	871869673966200
Bestellcode	73966200
Material-Nr. (12NC)	929001381502
Anzahl pro Verpackung	1
Nettogewicht (Einzelteil)	0,160 kg
EAN/UPC – Produkt/Kiste	8718696739662
Zähler - Pakete pro Außenkarton	10
EAN Umverpackung	8718696739679

## Abmessungsskizzen



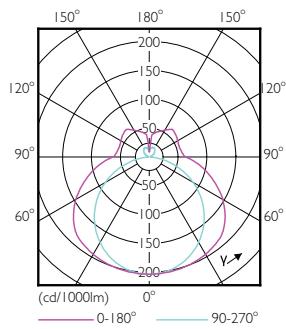
Product	D1	D	A1	A2	A3
CorePro LED PLL HF 16.5W 830 4P 2G11	17 mm	38 mm	330 mm	405 mm	412 mm

## Photometrische Daten



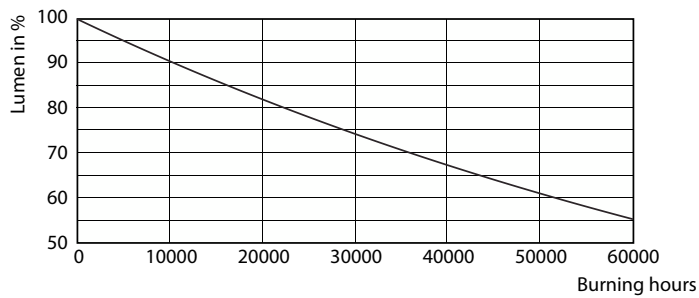
General uniform lighting - CorePro LED PLL HF 16.5W 830 4P 2G11

Spectral Power Distribution Colour - CorePro LED PLL HF 16.5W 830 4P 2G11

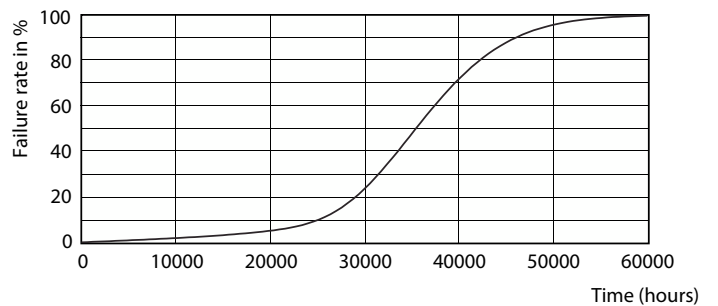


Light Distribution Diagram - CorePro LED PLL HF 16.5W 830 4P 2G11

## Lebensdauer



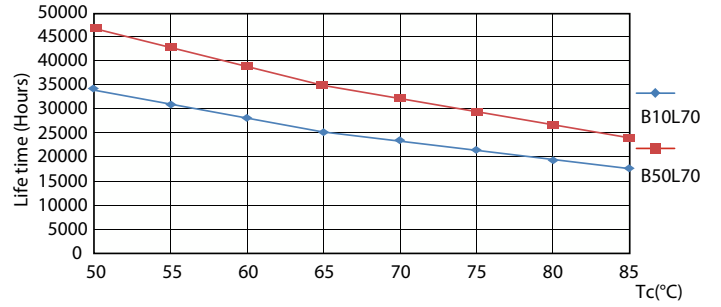
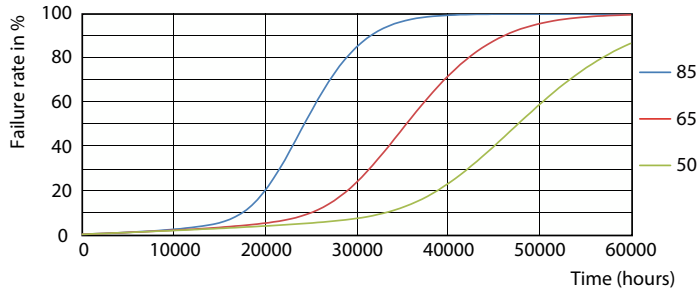
Lumen Maintenance Diagram - CorePro LED PLL HF 16.5W 830 4P 2G11



LEDtube PLC 400mm 16-5W 2G11 830 2000lm

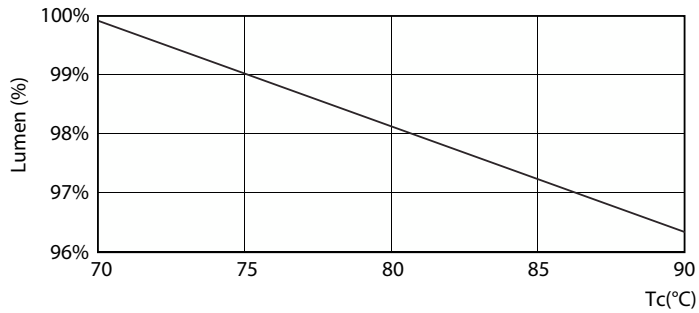
# CorePro LED PLL

## Lebensdauer



LEDtube PLC 400mm 16-5W 2G11 830 2000lm

LEDtube PLC 400mm 16-5W 2G11 830 2000lm



Lumen Maintenance Diagram - CorePro LED PLL HF 16.5W 830 4P 2G11

