

True Presence

DALI-2 APC - Aufputz
 EAN 4007841 057954
 Art.-Nr. 057954



Hochfrequenz
Sensor 360°



Bewegung Ø 15 m



Präsenz Ø 15 m



True Presence Ø 9
m



Helligkeit



2 - 12 m



2 - 2000 Lux



20 Sek - 60 Min



DALI 2
Application
Controller



IP54

Funktionsbeschreibung

Der erste echte Präsenzmelder der Welt. Keine unnötige Nachlaufzeit mehr – keine unnötigen Stromkosten. 100 Prozent sichere Erfassung durch feinste Hochfrequenzmessung der Umgebung. Auf 64 m² Fläche erkennt der True Presence Melder zuverlässig die An- bzw. Abwesenheit von Personen – durch körperliche Mikrobewegungen durch menschliche Vitalfunktionen wie das atembedingte Auf und Ab des Brustkorbs bzw. der Schultern. Der neue Standard in der Gebäudeautomation. Einfach steuerbar per App via Bluetooth.

Technische Daten

Abmessungen (L x B x H)	45 x 123 x 123 mm
Mit Bewegungsmelder	Ja
Herstellergarantie	5 Jahre
Einstellungen via	Bluetooth
Mit Fernbedienung	Nein
Variante	DALI-2 APC - Aufputz
VPE1, EAN	4007841057954
Ausführung	Präsenzmelder
Anwendung, Ort	Innenbereich
Anwendung, Raum	Klassenzimmer, Hörsaal, Einzelbüro, Großraumbüro, Hochregallager, Produktionsbereich, Konferenzraum / Besprechungsraum, Hotelzimmer, Pflegezimmer, Dienstzimmer, Aufenthaltsraum, Speisesaal / Kantine, Umkleide, Teeküche, Sporthalle, Rezeption / Lobby, WC / Waschraum, Lager, Innenbereich

Montagehöhe max. True Presence Erfassung	4,00 m
HF-Technik	7,2 GHz
Erfassung	ggf. durch Glas, Holz und Leichtbauwände
Erfassungswinkel	360 °
Öffnungswinkel	160 °
Unterkriechschutz	Ja
segmentweise Ausblendung	Nein
Elektronische Skalierbarkeit	Ja
Mechanische Skalierbarkeit	Nein
Reichweite Radial	Ø 15 m (177 m ²)
Reichweite Tangential	Ø 15 m (177 m ²)
Reichweite Präsenz	Ø 15 m (177 m ²)
Reichweite True Presence	Ø 9 m (64 m ²)
Sendeleistung	< 1 mW

True Presence

DALI-2 APC - Aufputz
 EAN 4007841 057954
 Art.-Nr. 057954



Technische Daten

Farbe	Weiß
Farbe, RAL	9003
Inkl. Eckwandhalter	Nein
Montageort	Decke
Montageart	Aufputz, Decke
Schutzart	IP54
Umgebungstemperatur	-20 – 50 °C
Werkstoff	Kunststoff
Netzanschluss	220 – 240 V / 50 – 60 Hz
Anzahl DALI-Teilnehmer	64
Steuerausgang, Dali	Adressable/Broadcast 64 EVG´s
Technologie, Sensoren	Hochfrequenz, Lichtsensor
Montagehöhe	2,00 – 12,00 m
Montagehöhe max	12,00 m
optimale Montagehöhe	2,8 m

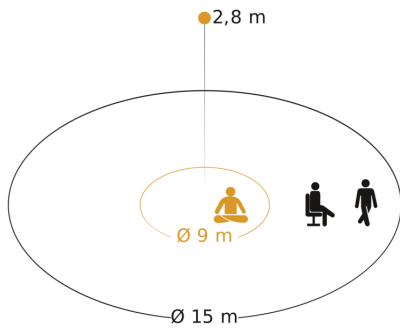
Funktionen	Aufruf von programmierten Lichtszenen, Halb- / Vollautomatik, Konstantlichtregelung ON-OFF, Lichtszene, Manuell ON / ON-OFF, Nachbargruppenfunktion, Normal- / Testbetrieb, TouchDIM-Funktion
Dämmerungseinstellung	2 – 2000 lx
Zeiteinstellung	20 s – 60 Min.
Grundlichtfunktion	Ja
Grundlichtfunktion Zeit	1-60 Min., ganze Nacht
Hauptlicht einstellbar	10 - 100 %
Dämmerungseinstellung Teach	Ja
Konstantlichtregelung	Ja
Vernetzung	Ja
Art der Vernetzung	Master/Slave
Vernetzung via	Bluetooth, DALI-Bus

True Presence

DALI-2 APC - Aufputz
 EAN 4007841 057954
 Art.-Nr. 057954

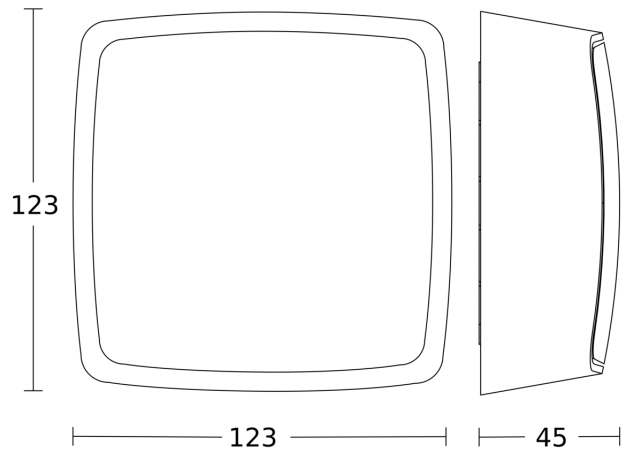


Sensorerfassungsbereich

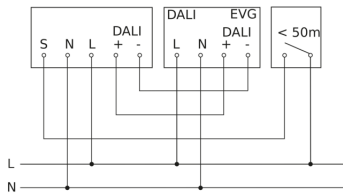


Mögliche Montagehöhe: 2,00 m - 12,00 m
 Orange: True Presence
 Schwarz: Bewegung und Präsenz

Maßzeichnung



Schaltplan Master



Schaltplan Master-Slave Vernetzung

