

9002/11-120-024-001 Art. Nr. 158943



- Zum eigensicheren Betrieb unterschiedlichster Geräte wie HART-Messumformer, Magnetventile, Sensoren, potenzialfreie Kontakte u.v.m.
- Kompakte und platzsparende Geräte mit einfacher Installation auf Hutschiene
- Zeitsparende Montage durch gleichzeitiges Aufschnappen auf Schiene und Anschluss an PA

WebCode **9002A**



Die zweikanaligen INTRINSPAK-Sicherheitsbarrieren der Reihe 9002 ermöglichen den eigensicheren Betrieb von nahezu allen Feldgeräten. Das umfangreiche Portfolio und die Kombination von Sicherheitsbarrieren decken eine große Signalvielfalt ab. Die Geräte bieten hohe Robustheit und äußerst geringen Platzbedarf. Ein Komfortmerkmal ist die für alle Varianten einheitliche Vorsicherung.

Technische Daten

Explosionsschutz

Einsatzbereich (Zonen)	2
Ex Schnittstelle Zone	0 1 2 20 21 22
IECEX Bescheinigung Gas	IECEX PTB 08.0057X
IECEX Gasexplosionsschutz	Ex nA [ia Ga] IIC/IIB T4 Gc
IECEX Bescheinigung Staub	IECEX PTB 08.0057X
IECEX Staubexplosionsschutz	[Ex ia Da] IIIC
ATEX Bescheinigung Gas	PTB 01 ATEX 2053 X
ATEX Gasexplosionsschutz	⊕ II 3 (1) G Ex nA [ia Ga] IIC/IIB T4 Gc
ATEX Bescheinigung Staub	PTB 01 ATEX 2053 X
ATEX Staubexplosionsschutz	⊕ II (1) D [Ex ia Da] IIIC
Bescheinigung FMus	3010778
Kennzeichnung FMus	NONINCENDIVE FOR, Class I, Div. 2, Groups A,B,C,D; T4, Class I, Zone 2, Group IIC T4 IS connections for Class I,II,III, Div. 1, Groups A,B,C,D,E,F,G; Class I, Zone 0, Groups IIC/IIB Hazardous location when inst. per doc. 90 026 11 31 1
Bescheinigung ULus	E81680V1S3
Kennzeichnung ULus	For use in Hazardous location, Class I, Div. 2, Groups A,B,C,D; T4 Providing IS circuits for Class I,II,III, GROUPS A,B,C,D,E,F,G; per doc. 90 026 11 31 3
Bescheinigung cCSA	1284580

9002/11-120-024-001 Art. Nr. 158943

Explosionsschutz

Kennzeichnung cCSA	Associated equipment [Ex ia], Class I, Div. 2, Groups A,B,C,D; Provides IS circuits for Class I,II,III, Class I, Zone 0, Groups IIC/IIB For applicable grps per inst. doc. 90 016 11 31 2
EAC Bescheinigung	TS RU C-DE.ГБ04.B.00651
EAC Gasexplosionsschutz	Ex 2 Ex nA [ia Ga] IIC T4 Gc X
EAC Staubexplosionsschutz	Ex [Ex ia Da] IIC
Inmetro Bescheinigung Gas	UL-BR 12.0354
Inmetro Bescheinigung Staub	UL-BR 12.0354
Bescheinigungen	ATEX (PTB), Brasilien (ULB), EAC (STV), IECEx (PTB), Indien (PESO), Japan (CML), Kanada (CSA), Korea (KGS), USA (FM), USA (UL), Volksrepublik China (CQST)
Installation	in Zone 2, Division 2 und im sicheren Bereich
Weitere Angaben	siehe jeweilige Bescheinigung und Betriebsanleitung

Sicherheitstechnische Daten

Maximale Spannung U_o	12 V
Maximaler Strom I_o	12 mA
Maximale Leistung P_o	40 mW
Max. zulässige äußere Kapazität C_o für IIC	1,41 μ F
Max. zulässige äußere Kapazität C_o für IIB	9 μ F
Max. zulässige äußere Induktivität L_o für IIC	240 mH
Max. zulässige äußere Induktivität L_o für IIB	850 mH

Elektrische Daten

Anzahl der Kanäle	2
Bemessungsbetriebsspannung DC	9 V
Maximaler Widerstand R_{max}	1165 Ω
Minimaler Widerstand R_{min}	1052 Ω
Ausgangsstrom I_{max} max.	7,7 mA
Potenzial	positiv Potenzial
Potenzial Ch 1	positiv Potenzial
Potenzial Ch 2	positiv Potenzial
Übertragungsfrequenz bei ohmscher Strombegrenzung ≥ 50 mA	≤ 100 kHz
Übertragungsfrequenz bei ohmscher Strombegrenzung ≤ 50 mA	≤ 50 kHz
Leckstrom I_{leck} bei U_N	≤ 2 μ A
Leckstrom I_{leck} bei U_N 2	(wenn nicht anders angegeben)

Kanal	Nennspannung U_N	Minimaler Widerstand R_{min}	Maximaler Widerstand R_{max}	Maximale Spannung U_o	Maximaler Strom I_o	Maximale Leistung P_o
1	9,00 V	1052.00 Ω	1165.00 Ω	12.00 V	12.0 mA	40.000 mW
2	25.00 V	1052.00 Ω	1165.00 Ω	12.00 V	12.0 mA	40.000 mW
1 + 2				12.00 V	24.0 mA	70.000 mW

Hilfsenergie

Nennspannung	9 V
--------------	-----

9002/11-120-024-001 Art. Nr. 158943

Hilfsenergie

Versorgung | geregelt, Nennspannung

Umgebungsbedingungen

Umgebungstemperatur	-20 °C ... +60 °C
Umgebungstemperatur	-4°F ... +140°F
Lagertemperatur	-20 °C ... +75 °C
Lagertemperatur	-4°F ... +167°F
Maximale relative Feuchte	95 % im Mittel, keine Betauung
Temperatureinfluss	≤ 0,25 %/10K

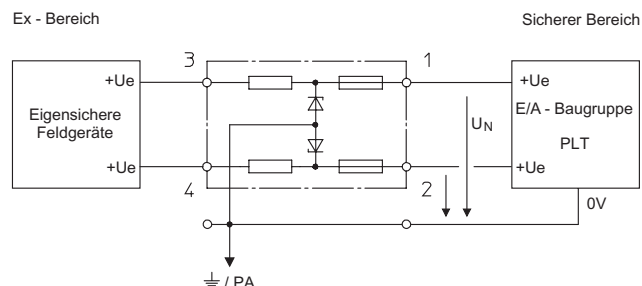
Mechanische Daten

Schutzart (IP)	IP40
Schutzart (IP) Klemmen	IP20
Gehäusematerial	Polyamid 6 GF
Anzahl der Anschlussklemmen	4
Anschlussquerschnitt max.	1,5 mm ²
Anschlussquerschnitt AWG	... 16 AWG
Art der Anschlussleitung	eindrätig feindrätig
Breite	103 mm
Breite Zoll	4,09 in
Länge	12 mm
Länge Zoll	0,48 in
Einbautiefe	72 mm
Einbautiefe Zoll	2,76 in
Gewicht	0,11 kg
Gewicht	0,24 lb

Montage / Installation

Anschlussquerschnitt Erdung	4 mm ²
Leiterquerschnitt Erdung AWG	12 AWG
Anschlussart	2 PA
Min. Drehmoment Nm	0,5 Nm
Min. Drehmoment lb / in	4,43 lb / in
Max. Drehmoment Nm	0,6 Nm
Max. Drehmoment lb / in	5,31 lb / in

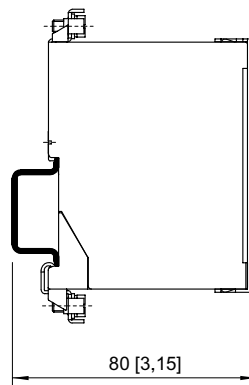
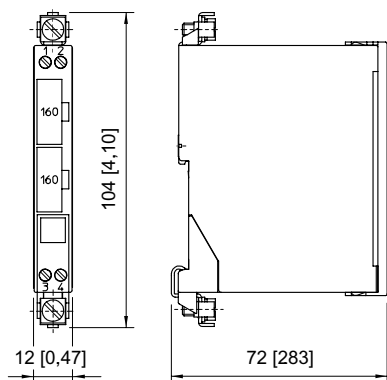
Technische Zeichnung – Änderungen vorbehalten



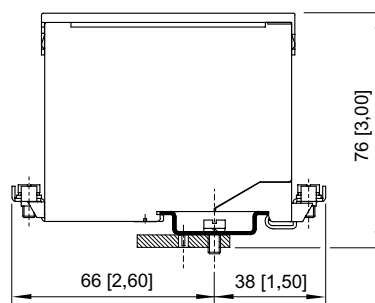
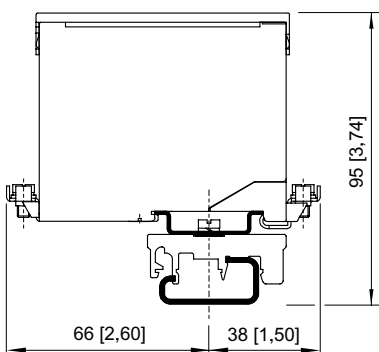
Zwei-Kanal-Sicherheitsbarrieren Potential: + / +

9002/11-120-024-001 Art. Nr. 158943

Maßzeichnung (alle Maße in mm [Zoll]) – Änderungen vorbehalten



montiert auf Tragschiene NS 35/15



montiert auf Montageplatte mit Adapter

montiert auf Tragschiene NS 32 mit Adapter und Klemmfuß aus Formstoff

Zubehör und Ersatzteile

Vorsicherung

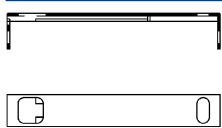


Für alle Sicherheitsbarrieren der Reihen 9001, 9002 und 9004
Verpackungseinheit: 5 Stück

Art. Nr.

158964

Beschriftungsträger

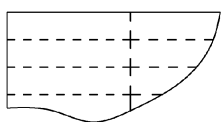


Transparente Abdeckung für die Beschriftung

Art. Nr.

158977

Beschriftungsbogen

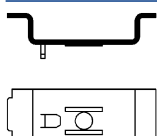


Perforiert, zur maschinellen Beschriftung
Format: DIN A4
Verpackungseinheit: 80 Stück

Art. Nr.

158973

Adapter

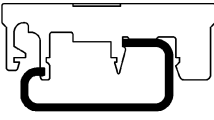
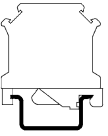
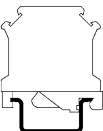
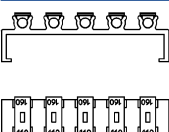
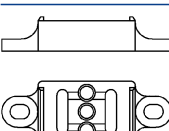


Der Adapter erlaubt die Montage einer Sicherheitsbarriere Reihe 900x auf einer Montageplatte einer Vorgängerbaureihe.

Art. Nr.

158826

9002/11-120-024-001 Art. Nr. 158943

Klemmfuß Formstoff		Art. Nr.
	Ermöglicht die Montage der Sicherheitsbarriere auf einer G-Schiene.	165283
Schutzleiterklemme		Art. Nr.
	USLKG 5 (Klemmbereich 4 mm ²) Klemme erlaubt den Anschluss von Schutzleitern an die Hutschiene. Farbe grün-gelb.	112760
Erdungsklemme		Art. Nr.
	USLKG 6 N (Klemmbereich 6 mm ²) Klemme erlaubt den Anschluss von Schutzleitern / Erdungsleiter an die Hutschiene. Farbe grün-gelb.	112599
Sicherungshalter		Art. Nr.
	Sicherungshalter wird an der Seite einer Sicherheitsbarriere aufgeklipst und kann mit bis zu 5 Vorsicherungen (Ersatz) bestückt werden.	158834
Isolier- und Haltematerial		Art. Nr.
	Passend für Hutschiene NS35/15, erlaubt es die Hutschiene elektrisch isoliert von der Montageplatte zu montieren.	158828

Änderungen der technischen Daten, Maße, Gewichte, Konstruktionen und der Liefermöglichkeiten bleiben vorbehalten. Die Abbildungen sind unverbindlich.