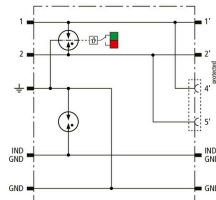


NEU DBX TC B 180 (922 220)

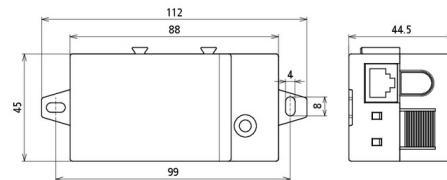
- Ableiterüberwachung und integrierte Statusanzeige
- Zweipoliger Ableiter für Wandmontage zum optimalen Schutz von Telekommunikationsschnittstellen
- Einsetzbar nach dem Blitz- Schutzzonen Konzept an den Schnittstellen 0_A – 2 und höher
- Tests der Deutschen Telekom Technik GmbH bestätigen die Verträglichkeit mit Vectoring-VDSL (VVDSL), Super-Vectoring-VDSL (SVVDSL) und G.Fast.



Abbildung unverbindlich



Prinzipschaltbild DBX TC B 180



Maßbild DBX TC B 180

Platzsparender kompakter Kombi-Ableiter im Kunststoff-Aufputz-Gehäuse mit Push-in Technik und Statusanzeige zum Schutz einer Doppelader erdpotentialfreier symmetrischer Schnittstellen, insbesondere Telekommunikationsschnittstellen bis VVDSL und G.fast (bis 1 GBit/s). Möglichkeit zur direkten / indirekten Schirmerdung. Ausgangsseitig wahlweise Anschluss einer Doppelader oder einer Patchleitung mit RJ45 Stecker.

Typ	DBX TC B 180
Art.-Nr.	922 220
Ableiterklasse	TYPE 1 P2
Impulskategorie	D1, C1, C2, C3, B2
Nennspannung (U _N)	180 V
Höchste Dauerspannung DC (U _C)	180 V
Höchste Dauerspannung AC (U _C)	127 V
Nennstrom bei 40 °C (I _N)	1 A
D1 Blitzstoßstrom (10/350 µs) gesamt (I _{imp})	7,5 kA
D1 Blitzstoßstrom (10/350 µs) pro Ader (I _{imp})	2,5 kA
C2 Nennableitstoßstrom (8/20 µs) gesamt (I _n)	20 kA
C2 Nennableitstoßstrom (8/20 µs) pro Ader (I _n)	10 kA
Schutzpegel Ad-Ad bei I _n C2 (U _p)	≤ 900 V
Schutzpegel Ad-PG bei I _n C2 (U _p)	≤ 650 V
Schutzpegel Ad-Ad bei 1 kV/µs C3 (U _p)	≤ 620 V
Schutzpegel Ad-PG bei 1 kV/µs C3 (U _p)	≤ 550 V
Serienimpedanz pro Ader	0 Ohm
Grenzfrequenz Ad-Ad (100 Ohm) (f _c)	425 MHz
Kapazität Ad-Ad (C)	≤ 10 pF
Kapazität Ad-PG (C)	≤ 20 pF
Betriebstemperaturbereich (T _U)	-25 °C ... +80 °C
Funktions- / Defektanzeige	grün / rot
Schutzart	IP 20
Anschlussquerschnitt eindrähtig	0,2-1,5 mm ²
Anschlussquerschnitt feindrähtig	0,25-1,5 mm ²
Anschlussquerschnitt Erdungsklemme	0,08-4 mm ²
Gehäusewerkstoff	Polyamid PA 6.6
Anschluss Eingang	Push-in
Anschluss Ausgang	Push-in / RJ45
Farbe	gelb
Prüfnormen	IEC 61643-21 / EN 61643-21
Gewicht	64 g
Zolltarifnummer (Komb. Nomenklatur EU)	85363030
GTIN (EAN)	4013364433953
VPE	1 Stk.

Änderungen in Form und Technik, bei Maßen, Gewichten und Werkstoffen behalten wir uns im Sinne des Fortschrittes der Technik vor. Die Abbildungen sind unverbindlich.