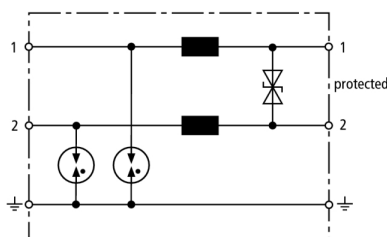


## BVT ALD 60 (918 409)

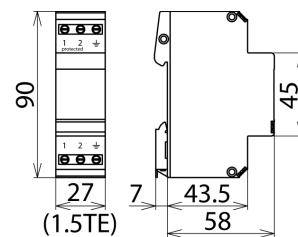
- Für DC-Versorgungen bis 4 A Nennstrom
- Niedriger Schutzpegel
- Einsetzbar nach dem Blitz-Schutzzonen-Konzept an den Schnittstellen 0<sub>A</sub>-2 und höher



Abbildung unverbindlich



Prinzipialschaltbild BVT ALD 60



Maßbild BVT ALD 60

Energetisch koordinierter Kombi-Ableiter zum Schutz von erdfreien DC-Versorgungen für HutschieneMontage.

Typ	BVT ALD 60
Art.-Nr.	918 409
Ableiterklasse	TYPE 1 Pt
Nennspannung DC (U <sub>N</sub> )	60 V
Höchste Dauerspannung DC (U <sub>C</sub> )	65 V
Nennstrom bei 80 °C (I <sub>N</sub> )	4 A
Nennstrom bei 45 °C (I <sub>N</sub> )	7 A
Vorsicherung bei	U <sub>N</sub> ≥ 45 V und I <sub>N</sub> ≥ 1 A
D1 Blitzstoßstrom (10/350 µs) pro Ader (I <sub>imp</sub> )	2,5 kA
D1 Blitzstoßstrom (10/350 µs) gesamt (I <sub>imp</sub> )	5 kA
C2 Nennableitstoßstrom (8/20 µs) pro Ader (I <sub>n</sub> )	10 kA
C2 Nennableitstoßstrom (8/20 µs) gesamt (I <sub>n</sub> )	20 kA
Schutzpegel Ad-Ad bei I <sub>n</sub> C2 (U <sub>p</sub> )	≤ 120 V
Schutzpegel Ad-PG bei I <sub>n</sub> C2 (U <sub>p</sub> )	≤ 1000 V
Schutzpegel Ad-Ad bei 1 kV/µs C3 (U <sub>p</sub> )	≤ 90 V
Schutzpegel Ad-PG bei 1 kV/µs C3 (U <sub>p</sub> )	≤ 650 V
Serienimpedanz pro Ader	22 µH
Kapazität Ad-Ad (C)	≤ 1,0 nF
Kapazität Ad-PG (C)	≤ 100 pF
Betriebstemperaturbereich (T <sub>U</sub> )	-40 °C ... +80 °C
Schutzart	IP 20
Montage auf	35 mm Hutschiene nach EN 60715
Anschluss Eingang / Ausgang	Schraube / Schraube
Anschlussquerschnitt eindrätig	0,5-6,0 mm <sup>2</sup>
Anschlussquerschnitt feindrätig	0,5-4,0 mm <sup>2</sup>
Anzugsdrehmoment (Anschlussklemmen)	0,8 Nm
Erdung über	Schraubklemme
Gehäusewerkstoff	Thermoplast, UL 94 V-0
Farbe	gelb
Prüfnormen	IEC 61643-21 / EN 61643-21
Zulassungen	UL
Gewicht	110 g
Zolltarifnummer (Komb. Nomenklatur EU)	85363010
GTIN (EAN)	4013364146709
VPE	1 Stk.

Änderungen in Form und Technik, bei Maßen, Gewichten und Werkstoffen behalten wir uns im Sinne des Fortschrittes der Technik vor. Die Abbildungen sind unverbindlich.