

Mechanical characteristics
cable group

interface dimensions acc. to assembly code
mating life

Components
centre contact
outer contact
crimp ferrule
other metal parts
insulator

Electrical characteristics

impedance
voltage proof
insulation resistance
contact resistance
centre contact
outer contact

Environmental
operating temp.
RoHS compliant

Mechanische Eigenschaften
Kabelgruppe

Steckgesicht nach Montageanleitung
Steckzyklen

Bauteile
Innenkontakt
Außenkontakt
Crimrohr
sonstige Metallteile
Isolierung

Elektrische Eigenschaften

Wellenwiderstand
Prüfspannung
Isolationswiderstand
Durchgangswiderstand
Innenkontakt
Außenkontakt

Umgebung

Betriebstemperatur
RoHS konform

G 7: KX 22A, KX 3B, RG-174/U, RG-188A/U, MRC 100 Flex (0.48L/1.5AF) Draka, RG-316/U

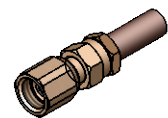
IEC 60169-9
C1303
>100

(a) Materials / Material CuBe2Pb brass / Messing Cu SF w brass / Messing PTFE	Finish / Oberfläche Cu1Ni2Au1,27 Cu1Ni2Au0,8 Ni5Au0,2 Cu2Ni5Au0,2
---	--

50 Ω
750 V_{eff} / 50 Hz
≥ 1 GΩ

≤ 5 mΩ
≤ 2,5 mΩ

M 1:1



Änd./ rev. index	Änderungs-Nr. / revision code	Datum/ date	Name/ name	gez./ drawn	Datum/ date	Name/ name	Gewicht/ weight [g]			
				gepr./ appr.	24.11.2016	KL	ca./approx. 3			
a	30169	16.01.2019	MA	Maßstab/ scale 5:1 (1:1)				Benennung/ title SMC Straight Jack SMC-Kabelbuchse		
				Untert./ doc. type K		Zeichnungsnr./ drawing no. J01171A0011				Maße/ dimensions: mm Original : DIN A4
				Ersatz für/ replaces						