

Mechanical characteristics

interface dimensions acc. to mating life

Components

centre contact
outer contact
spring washer
other metal parts

insulators
gasket

Electrical characteristics

impedance

Environmental
RoHS compliant

Mechanische Eigenschaften

Steckgesicht nach Steckzyklen

Bauteile

Innenkontakt
Außenkontakt
Federscheibe
sonstige Metallteile

Isolierungen
Dichtung

Elektrische Eigenschaften

Wellenwiderstand

Umgebung
RoHS konform

IEC 61169-8
>500

Materials / Material

CuNi1Pb1P (C97)
CuZn39Pb3
CuZn39Pb3
CuBe2
CuZn39Pb3
GD-ZnAl4Cu1
PTFE
MVQ

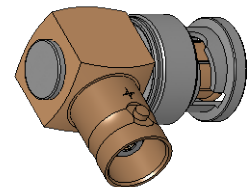
Finish / Oberfläche

NiP-Au
NiP-Au
Cu2Ni5
Cu2Ni5
Cu6Ni6

50 Ω

2011/65/EU

M 1:1



Änd./ rev. index	Änderungs-Nr. / revision code	Datum/ date	Name/ name	gez./ drawn	Datum/ date	Name/ name	Gewicht/ weight [g]				
					27.02.2018	MA					
				gepr./ appr.	29.03.2018	HR	ca./approx. 20,4				
Maßstab/ scale				Benennung/ title							
2:1				BNC Angle Adaptor (m-f) BNC-Winkelverbindungstück							
untol. Maße/ dim. without tolerances according to				Untert./ doc. type		Zeichnungsnr./ drawing no.					
				K		J01004A0617					
				Ersatz für/ replaces							
											
								 Maße/ dimensions: mm			
								Original : DIN A4			
				Blatt/ sheet 1 von/ of 1							