

## LED-Großflächenstrahler

## AREALO L

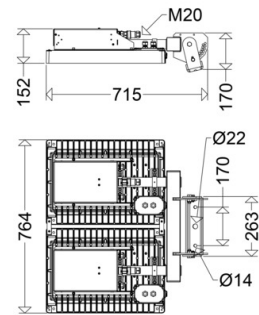
### 7850 25604SP

[ Artikelnummer : 78502 0002 ]



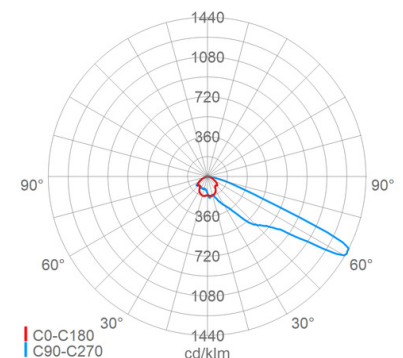
#### Allgemeine Produktbeschreibung

LED-Großflächenstrahler AREALO L, bestehend aus zwei Gehäusesegmenten aus Aluminiumdruckguss, pulverlackiert, mit LED-Modulen, Optiken, Abschlussglas und Druckausgleichsystem. Rückseitig montiertes EVG-Gehäuse aus Aluminium. Flaches, temperaturwechselbeständiges Sicherheitsglas mit Silikondichtung. Zhaga-konforme LED-Module mit hocheffizienten Optiken, direkt strahlend, Multi-Layer Technologie. FastConnect Schnellsteckverbindung zum schnellen elektrischen Anschluss, Stecker am EVG-Gehäuse montiert. Befestigungsbügel mit Segmenthalter für Wandmontage bzw. Mastmontage in Verbindung mit einer Traverse, in 5° Schritten um bis zu 90° schwenkbar, Einzelsegment zusätzlich drehbar.



#### Allgemeine Produktvorteile

- robuste, modulare Bauweise
- ausgezeichnetes Thermomanagement durch segmentumschließende Kühlrippenstruktur, hervorragende Wärmeableitung mit zusätzlicher Kühlung durch Konvektion
- präzise Lichtlenkung mit hocheffizienten Optiken
- gleichmäßige Ausleuchtung durch die Multi-Layer Technologie, d.h. jede einzelne LED beleuchtet die gesamte Fläche, die LVK der einzelnen LED überlagern sich
- Leuchte über Befestigungsbügel drehbar und in 5° Schritten um bis zu 90° schwenkbar, Segmente zusätzlich einzeln drehbar zur Erzielung eines optimalen Beleuchtungsergebnisses
- einfache, schnelle Montage: Montagebügel mit Segmenthalter auf Traverse befestigen, Segmente einzeln aufstecken und fixieren, elektrischen Anschluss über FastConnect Steckverbindung herstellen
- umweltfreundlich bei 0°-Montage (Planflächenstrahler), keine Lichtemission in den oberen Halbraum, Dark-Sky Anforderungen werden erfüllt
- zukunftssicher durch Verwendung Zhaga-konformer LED-Module



#### Einsatzbereiche

Sportstätten und große Areale wie Parkflächen, Lagerplätze, Ladebereiche, Verladestationen, Containerterminals, Hafenanlagen, Vorfeldbeleuchtung von Flughäfen, Tagebau-Großgeräte etc.

## LED-Großflächenstrahler

## AREALO L 7850 25604SP

[ Artikelnummer : 78502 0002 ]

**Technische Daten****Kenndaten**

Leuchtmittel:	LED
Austauschbarkeit:	Leuchtmittel und EVG von elektrotechn. Fachkraft tauschbar
Systemleistung:	788 W
Leuchtenlichtstrom:	100000 lm
Lichtausbeute:	127 lm/W
Farbtemperatur:	4000 K
Farbwiedergabe Ra:	≥ 70
Lichtfarbe:	740
Zul. Umgebungstemperatur T <sub>a</sub> :	-40 °C bis +35 °C
Vorschaltgerät:	4 x EVG, Überlastschutz, Kurzschlusschutz
Stoßspannungsfestigkeit:	10 kV

**Lichttechnik**

Lichtlenkung:	Linsenoptik
Abstrahlcharakteristik:	extrem-asymmetrisch-strahlend
Photobiologische Sicherheit:	RG2

**Lebensdauer**

Nutzlebensdauer LED:	L90>100000 h (@ T <sub>a</sub> max)
----------------------	-------------------------------------

**Elektrischer Anschluss**

Nennspannung:	220 - 240 V, 50/60 Hz
Anschlussklemme:	Steckverbindung, 3-polig, 0,75 - 2,5 mm <sup>2</sup>
Max. Anzahl bei LS B16:	1
LS B10/B13/B20/B25:	0/0/1/1
LS C10/C13/C16/C20/C25:	1/1/1/2/2
Einführungen:	M20 (2x), Verschraubung (2x), Kunststoff, 6 - 13 mm

**Gehäuse**

Gehäusematerial:	Alu-Druckguss
Lackiert:	Ja
Farbe:	grau, DB 702

**Abdeckung**

Art/Material:	Scheibe (Sicherheitsglas)
Eigenschaft:	klar
Verschluss:	verschraubt

**Montage**

Montageart (ggf. Zubehör erforderlich):	Wandmontage mit Bügel, Mastmontage auf Traverse
Gebrauchslage:	nach unten strahlend
Befestigung:	2-Punkt
Schwenkbereich:	0 - 90 °
Windangriffsfläche:	0,32 m <sup>2</sup>

**Eigenschaften / Zertifikate**

Schutzklasse:	I
---------------	---

**Eigenschaften / Zertifikate**

IP Schutzart:	IP66
Stoßfestigkeit (IK):	IK09
Prüfzeichen/Kennzeichnung:	CE
Energieeffizienzklasse:	C

**Sonstige Eigenschaften**

Druckausgleichssystem:	Ja
------------------------	----

**Abmessung / Gewicht**

Länge:	715,00 mm
Breite/Durchmesser:	764,00 mm
Höhe:	170,00 mm
Gewicht:	34,00 kg
EAN/GTIN:	4041254371580

LED-Großflächenstrahler

**AREALO L****7850 25604SP**

[ Artikelnummer : 78502 0002 ]

**Optionales Zubehör/Ersatzteile**

Artikelnummer	Artikelbezeichnung	Artikelbeschreibung
78510 9000	7850/010	Scheibe Sicherheitsglas klar (1 Segment)
90120 9011	2530	Verschraubung M20
90121 9008	2600	Verschlusschraube M20