

# AQUALUC C:URVE Zubehör

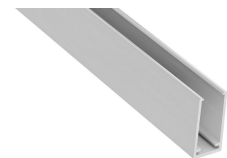
Sie haben mehrere Möglichkeiten das AQUALUC zu befestigen: Vom Halteprofil bei gerader Montage über ein Halter-Set oder Doppelklebeband bis hin zum Konstruktionsklebstoff bei flexiblem Einsatz.

Das Montageprofil 40500037/40500038 ermöglicht es dem AQUALUC sich linear auszudehnen, da es nicht im Profil festgeklemmt, sondern nur von ihm gehalten wird ("schwimmend"). **Dehnungen und Stauchungen des Aqualuc** aufgrund von Selbsterwärmung und größeren Temperaturunterschieden beim Verbau im Außenbereich **werden somit minimiert, was sich positiv auf die Lebensdauer auswirkt.**

**Bitte beachten Sie die Montage- und Sicherheitshinweise unter <https://www.barthelme.de/content/de/manuals.aspx>!**

## MONTAGEPROFILE

	40500033	40500034	40500037	40500038
<b>Beschreibung</b>	AQUALUC C:URVE (10 x 18,5 mm) Montageprofil, Aluminium, eloxiert		AQUALUC C:URVE (10 x 18,5 mm) Montageprofil umgreifend, Aluminium, eloxiert	
<b>Material</b>	Aluminium 6063			
<b>Länge</b>	1000 mm	2000 mm		3000 mm
<b>Breite</b>	15,3 mm		14,6 mm	
<b>Höhe</b>	16,3 mm		25 mm	
<b>Bemerkungen</b>			Das Aqualuc wird umschlossen und ist frei beweglich. Dehnungen und Stauchungen des Bandes werden bei Temperaturschwankungen vermieden.	

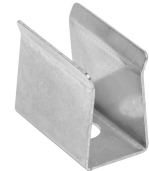


	40500071	40500072
<b>Beschreibung</b>	AQUALUC C:URVE (10 x 18,5 mm) Montageprofil, PC-Kunststoff, UV-stabil	
<b>Material</b>	Kunststoff	
<b>Länge</b>	1000 mm	2000 mm
<b>Breite</b>	15,3 mm	
<b>Höhe</b>	16,3 mm	



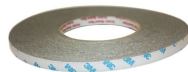
## HALTER

	40500035	40500036
<b>Beschreibung</b>	AQUALUC C:URVE (10 x 18,5 mm) Halter-Set, Aluminium, 10 St., 10 Schrauben, 10 Dübel	AQUALUC C:URVE (10 x 18,5 mm) Halter-Set, 10 St. Edelstahl V4A, 10 Schrauben, 10 Dübel
<b>Material</b>	Aluminium 6063	Edelstahl V4A
<b>Länge</b>	50 mm	20 mm
<b>Breite</b>	15,3 mm	11,5 mm
<b>Höhe</b>	16,3 mm	16,5 mm
<b>Bemerkungen</b>	Durchmesser Bohrloch: 2,9 mm	Durchmesser Bohrloch: 6 mm



## ZUBEHÖR

	30033009	40100111	63500020	63500030
<b>Beschreibung</b>	doppelseitiges Klebeband, hitzebeständig, mit ausgezeichneten Klebeeigenschaften	Demontagewerkzeug AQUALUC, minimiert bei Demontage mech. Belastung auf das Produkt	technische Vaseline, hochrein, chemisch neutral, 100 ml Dose, für alle Montageprofile geeignet	Konstruktionsklebstoff, einkomponentig, festelastisch, weiß, Kartusche 290ml
<b>Material</b>	Acryl	Poly lactide PLA		1K-Hybrid-Polymer
<b>Länge</b>	33000 mm	210 mm		
<b>Breite</b>	9 mm	8 mm		
<b>Höhe</b>	0,4 mm	62 mm		
<b>Bemerkungen</b>	33 m x 9 mm		Für die Montage des AQUALUC unbedingt empfohlen	nicht für PC-Kunststoff Profile geeignet. siehe separates Datenblatt



## HINWEIS

Pressspuren oder leichte Kratzer an Profilen sind produktionsbedingt und stellen keinen Mangel dar.