

P | Cabling

**Steckverbindergehäuse für Außenanwendungen**  
**Connector housing for outdoor applications**  
**Boîtier de connecteur pour applications extérieures**

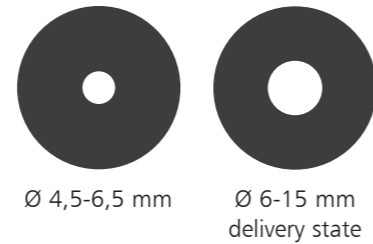
- (DE) Montagehinweis
- (EN) Mounting note
- (FR) Notice d'installation



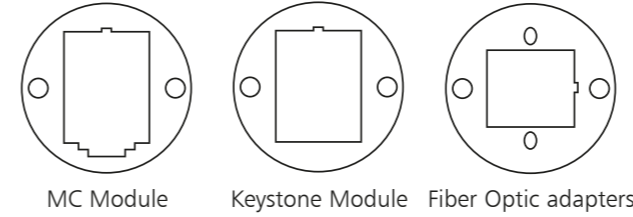
**Optionales Zubehör**  
optional accessories  
accessoires optionnels



Dichteinsätze / sealing inserts / étanchéité



Modulhalterungen / module retainers / supports de modules

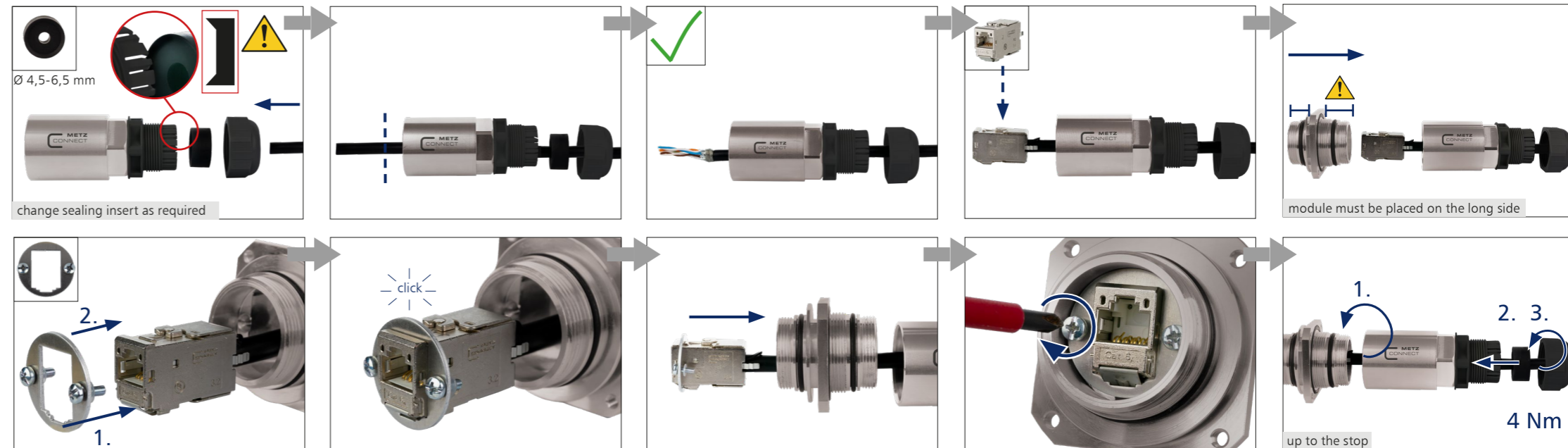


**i HINWEIS / NOTE / NOTICE**

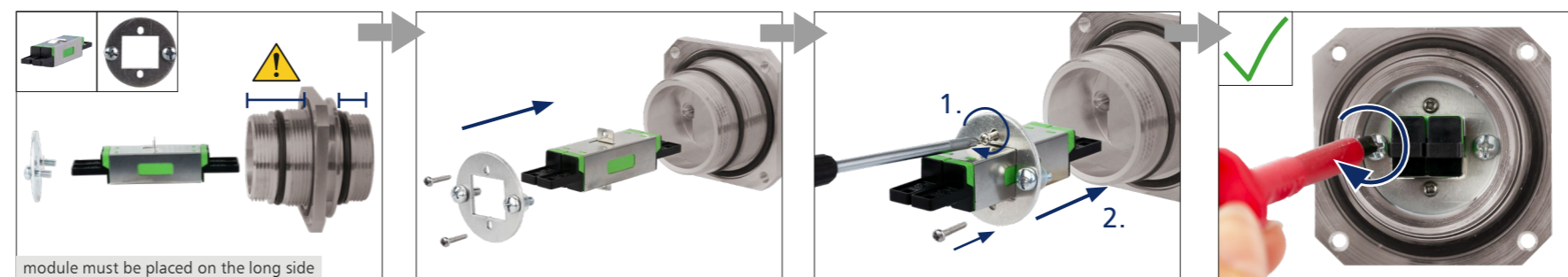
- (DE) Anschlussfehler vermeiden!  
Vor dem Anschluss Montageanleitung sorgfältig lesen!
- (EN) Avoid connection errors!  
Read installation instructions carefully before connecting!
- (FR) Eviter des erreurs de raccordement!  
A lire attentivement avant de procéder au raccordement!

**1 Modulmontage / Module assembly / Assemblage des modules**

**1.1 (DE) Anschluss RJ45 Modul (EN) Connection RJ45 module (FR) Raccordement RJ45 module**



**1.2 (DE) Anschluss LWL Kupplung (EN) Connection LWL adapter (FR) Raccordement LWL coupleur**



**1.3 (DE) Verwendung Gehäuse ohne Modulhalterung (frei liegende Steckverbinder) (EN) Use of housing without module retainer (exposed connectors) (FR) Utilisation d'un boîtier sans support de module (connecteurs exposés)**



