



Schutzart: IP 20  
nach DIN EN 60598/VDE 0711

**Produktbeschreibung**

Verwendbar für Lichtbänder in Schutzart IP20 und IP54. Flexibel abgreifbare Stromführung 11 x 2,5 mm<sup>2</sup>. Durchgehende farbliche Codierung in grün. Tragschienenfarbe schwarz.

**Farbe** schwarz, ähnlich RAL 9005

**Ausführung:** Tragschiene für Anbau- und Pendelmontage. Verwindungssteife, profilierte Tragschiene aus verzinktem Stahlblech, beidseitig weiß (ähnlich RAL 9016), silber (ähnlich RAL 9006) oder schwarz (ähnlich RAL 9005) kunstharzbeschichtet. Die Schiene ist ein-, zwei- und dreilängig lieferbar. Zur Kabeleinführung Ausbrechöffnungen auf der Oberseite jeweils an beiden Enden vorgestanzt.

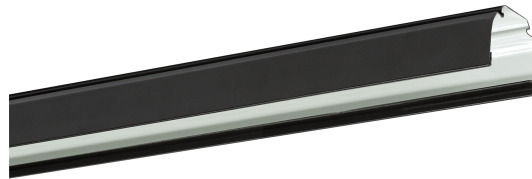
**Betriebsgerät:** ohne VG

**Durchverdrahtung:** Durchverdrahtung als offene Stromführung ausgebildet. Die Stromführung kann an jeder beliebigen Stelle abgegriffen werden. Es sind 5-, 7- und 11-polige Ausführungen verfügbar. Die Ausführungen sind zur leichten Unterscheidung und lagerichtigen Montage farblich codiert.

**Montage:** Die Tragschienen können mit den Befestigungs- und Zubehörteilen montiert bzw. komplettiert werden (Zubehör separat zu bestellen). Für die Herstellung von Lichtbandfiguren sind Knotenpunkte lieferbar. Die Tragschiene ist mit Geräteträgern oder Blindabdeckungen vollständig zu verschließen.

Hinweis: Zur Erleichterung der Montage des elektrischen Einspeisers und Verbinders kann die Montagehilfe VLTVE-MH (Art. 0204009) verwendet werden.

**Produktbild**



**Technische Daten / Abmessungen**

Maße [mm]	
<b>L</b>	1000
<b>B</b>	64
<b>H</b>	50
<b>Gewicht [kg]</b>	1,269

