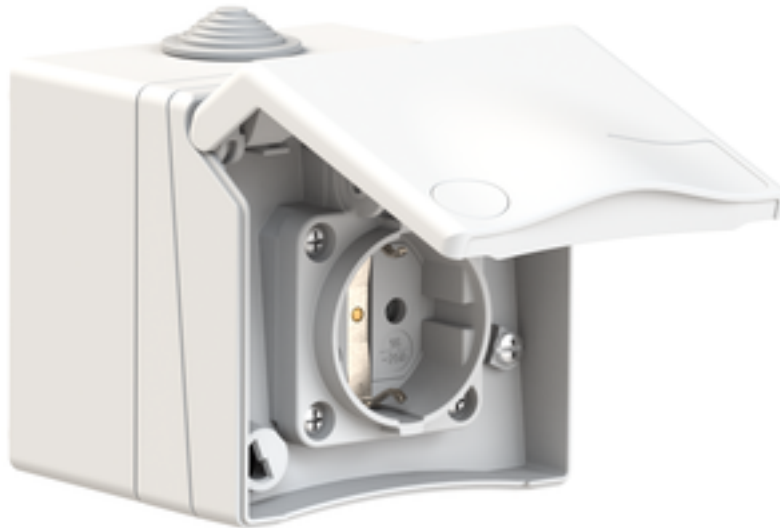


## Schutzkontakt- Wandsteckdose - Gehäusegröße 90x90



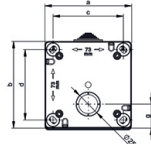
Artikelbeschreibung	
BALS-Art.-Nr	72010
EAN	4024941222396
Produktgruppe	Schutzkontakt-Wandsteckdose gerade
Stromstärke	16A
Polzahl	3p
Anordnung der Phasen	2P+PE
Spannung	250V~
Frequenz	AC
Schutzart	IP44

Artikelbeschreibung	
Gerätefarbe	weiß ähnlich RAL 9016
Anschluss technik	Schraublose Klemme
Maximaler Leiterquerschnitt	2,5 qmm
Kabeleinführung	Knickschutztülle
Geräte-Höhe	90mm
Geräte-Breite	90mm
Geräte-Tiefe	95mm
Gehäusegrösse	90x90 mm
Gehäusematerial	ABS + Polycarbonat
Kontakte	Die Kontakte sind Messing vernickelt

Zusätzliche technische Informationen	
	Die Leitungseinführung ist einmal oben offen, einmal unten und einmal rückwärtig verschlossen, Architekturprogramm TH, Klappdeckel mit Beschriftungsfeld (Optional: Absperrschloss)

Logistikdaten	
Einzelgewicht	0,245 kg / Stück
Verpackungsart	Tüte
Inhaltsmenge	1 ST
EAN	4024941222396
Länge	95 mm
Breite	90 mm

Logistikdaten	
Höhe	90 mm
Gewicht	0,246 kg
Volumen	769,5 ccm
Verpackungsart	Karton
Inhaltsmenge	6 ST
EAN	4024941222662
Länge	370 mm
Breite	218 mm
Höhe	125 mm
Gewicht	1,643 kg
Volumen	9.329,4 ccm



Ampere Poles	16 3	16 4	16 5	32 5	Schutzk. Domestic
a	90,0	90,0	90,0	90,0	90,0
b	90,0	90,0	90,0	90,0	90,0
c	73,0	73,0	73,0	73,0	73,0
d	73,0	73,0	73,0	73,0	73,0
e	47,0	47,0	47,0	47,0	47,0
f	48,0	48,0	48,0	48,0	48,0
g	25,0	25,0	25,0	25,0	25,0
Cond. mm <sup>2</sup> min.	1,0	1,0	1,0	2,5	1,0
Cond. mm <sup>2</sup> max.	4,0	4,0	4,0	10	2,5

4MB463