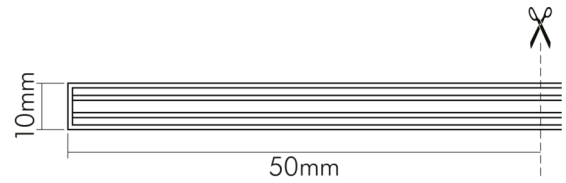
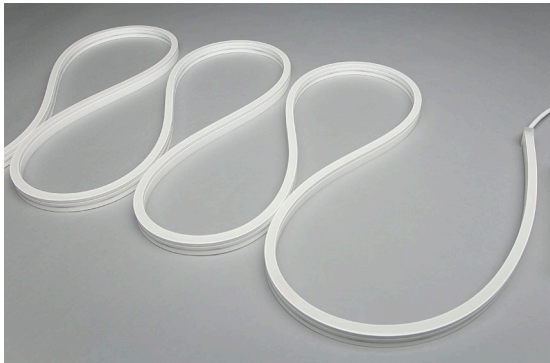


# DATENBLATT

## Flexible Neon LED 1018 10m 940 10W/m 24V IP67

Flexibler LED Schlauch mit SMD 1018 in höherer Schutzart



Artikelnummer	5022518012
GTIN	4044538069876



### ENERGIEVERBRAUCHSKENNZEICHNUNG

Energieeffizienzklasse	F
Artikelnummer der Lichtquelle	5022519012
EPREL-Registrierungsnummer	947031

### LICHTTECHNISCHE EIGENSCHAFTEN

Lichtquellentyp	DLS/NMLS
Ungebündeltes [NDLS] oder gebündeltes Licht [DLS]	DLS
Farbtemperatur	4000 K
Lichtfarbe	neutralweiß
Gesamtlichtstrom je Meter	330 lm
Nutzlichtstrom [ $\Phi_{use}$ ]	330 lm
Nutzlichtstrom [ $\Phi_{use}$ ] bezogen auf	breitem Kegel (120°)
Ausstrahlwinkel	120°
Farbabstand [McAdam]	3 SDCM
Farbwiedergabeindex Ra	90
Farbwiedergabeindex R9	80
Farbwertanteil [x]	0,362
Farbwertanteil [y]	0,367
Spitzen-Lichtstärke	100 cd
L70B50 - Lebensdauer bei 25°C	35000 h
Lebensdauerfaktor	0,9
Lichtstromerhalt	0,96



Eine Haftung für die von uns gelieferte Ware ist jedoch bei Vorliegen von natürlicher Abnutzung, Verschleiß sowie Verbrauch, insbesondere bei Betriebsmitteln LEDs etc. grundsätzlich ausgeschlossen und zwar auch dann, wenn diese bei Lieferung bereits mit der Ware verbunden sind. Angaben zur durchschnittlichen Lebensdauer und Lichtfarben dienen nur der Orientierung, sind unverbindlich und stellen keine Beschaffensvereinbarung dar. Technische und gestalterische Änderungen im Zuge stetiger Produktentwicklungen vorbehalten. nobile AG – Wächtersbacher Str. 78 - 60386 Frankfurt/M. Germany - www.nobile.de

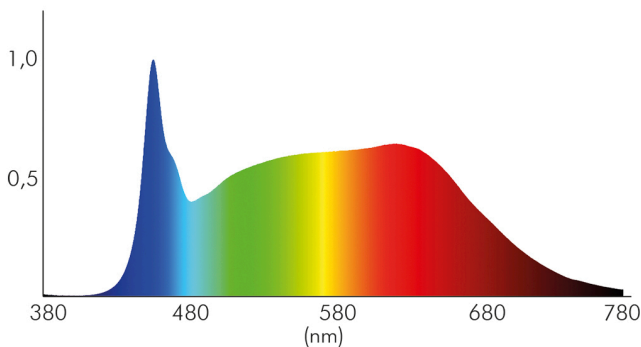
Stand:  
26.06.2023  
16:55:00

## Flexible Neon LED 1018 10m 940 10W/m 24V IP67

Flexibler LED Schlauch mit SMD 1018 in höherer Schutzart

Verwendete Beleuchtungstechnologie	LED
Blendschutzschild	nein
Hülle	keine Hülle
Farblich abstimmbare Lichtquelle	nein
Gesamtlichtstrom einstellbar	nein
Farbtemperatur einstellbar	nein
Konstant-Lichtstrom-Regelung	nein
Lichtquelle austauschbar	nein
Lichtquelle mit hoher Leuchtdichte	nein
Anzahl der LEDs pro Segment	6
Leuchtmittel	SMD-LED

Spektrale Strahlungsverteilung (250..800 nm) - Diagramm



### ELEKTRISCHE EIGENSCHAFTEN

Direkt an die Netzspannung [MLS]/Nicht direkt an die Netzspannung angeschlossen [NMLS]	NMLS
Lampenleistung	100 W
Lampenleistung je Meter	10 W
Vernetzte Lichtquelle [CLS]	nein
Nennstrom pro Meter	0,4 A
Max. Strombelastbarkeit (bei 20 m Länge)	8 A
Spannungsart	DC
Leistungsaufnahme im Bereitschaftszustand [Psb]	0 W
Fassung	sonstige
Art der Verdrahtung	geeignet für Durchgangsverdrahtung
Anschlussart	offene Kabelenden



Eine Haftung für die von uns gelieferte Ware ist jedoch bei Vorliegen von natürlicher Abnutzung, Verschleiß sowie Verbrauch, insbesondere bei Betriebsmitteln LEDs etc. grundsätzlich ausgeschlossen und zwar auch dann, wenn diese bei Lieferung bereits mit der Ware verbunden sind. Angaben zur durchschnittlichen Lebensdauer und Lichtfarben dienen nur der Orientierung, sind unverbindlich und stellen keine Beschaffenheitsvereinbarung dar. Technische und gestalterische Änderungen im Zuge stetiger Produktentwicklungen vorbehalten. nobile AG – Wächtersbacher Str. 78 - 60386 Frankfurt/M. Germany - www.nobile.de

Stand:  
26.06.2023  
16:55:00

## Flexible Neon LED 1018 10m 940 10W/m 24V IP67

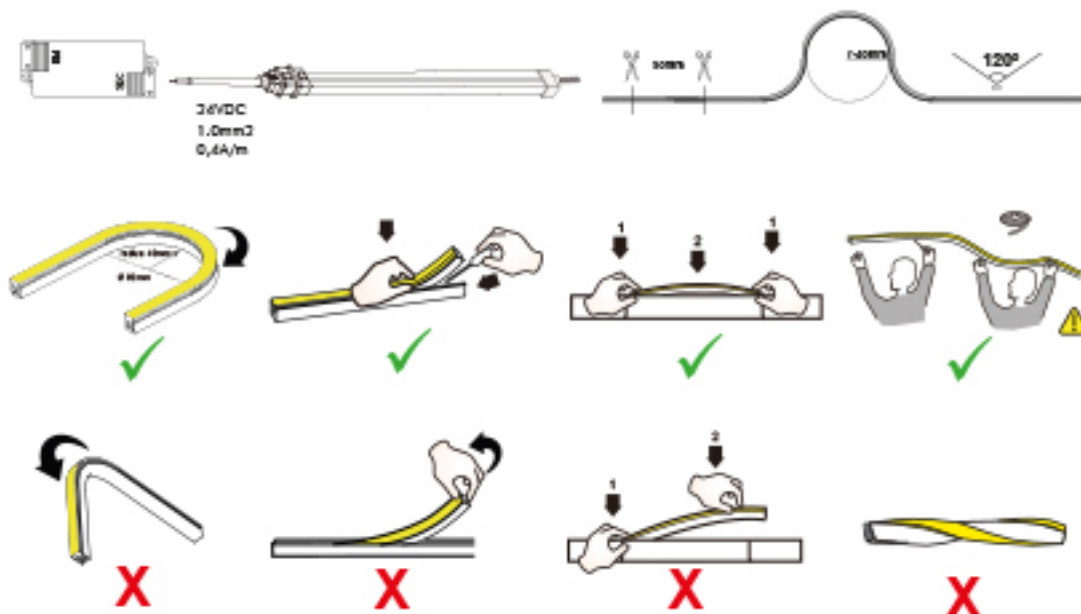
Flexibler LED Schlauch mit SMD 1018 in höherer Schutzart

Austauschbares Betriebsgerät	nein
Dimmbar	ja
Geeignet für Dimmer	ja
Art der Dimmung	PWM
Betriebsgerät	LED Betriebsgerät spannungsgesteuert
Nennspannung	24 V
Anschlussleitung (beidseitig)	30 cm
Leuchtmittel austauschbar	nein
Leiterquerschnitt	1 mm <sup>2</sup>

### SICHERHEITSEIGENSCHAFTEN

CE-Kennzeichnung	ja
RoHS	ja
EMC Normen	EN 55015:2013 + A1:2015; EN 61547:2009
LVD Normen	EN 60598-1; EN 60598-2-21; EN 62493; EN 62031; IEC TR 62778
Schutzklasse	III
Schutzart	IP67
UV-Beständigkeit	ja
Seewasserbeständig	ja
Mit Schutzabdeckung	ja
Installation, elektrotechnisches Fachwissen	ja
Nur für Innenbereich	nein
Geeignet für Möbeleinbau	ja
Kleinster Biegeradius	40 mm

### Montagehinweis



Eine Haftung für die von uns gelieferte Ware ist jedoch bei Vorliegen von natürlicher Abnutzung, Verschleiß sowie Verbrauch, insbesondere bei Betriebsmitteln LEDs etc. grundsätzlich ausgeschlossen und zwar auch dann, wenn diese bei Lieferung bereits mit der Ware verbunden sind. Angaben zur durchschnittlichen Lebensdauer und Lichtfarben dienen nur der Orientierung, sind unverbindlich und stellen keine Beschaffenheitsvereinbarung dar. Technische und gestalterische Änderungen im Zuge stetiger Produktentwicklungen vorbehalten. nobile AG – Wächtersbacher Str. 78 - 60386 Frankfurt/M. Germany - www.nobile.de

Stand:  
26.06.2023  
16:55:00

# DATENBLATT

## Flexible Neon LED 1018 10m 940 10W/m 24V IP67

Flexibler LED Schlauch mit SMD 1018 in höherer Schutzart



### TEMPERATUREIGENSCHAFTEN

Umgebungstemperatur [Ta]	-20 - 50 °C
--------------------------	-------------

### MAßE UND GEWICHT

Länge	10000 mm
Länge der einzelnen Abschnitte	50 mm
Breite	10 mm
Höhe	18 mm
Gewicht	2110 g

### MATERIAL UND FARBE

Platinfarbe	weiß
Werkstoff	Silikon/Kupfer

### SONSTIGE EIGENSCHAFTEN

Ausführung	Schlauch
Biegebar	ja
Montageart	Aufbau/Einbau
Selbstklebend	nein
Entsorgung	kommunaler Wertstoffhof bzw. regionale Bestimmungen

### LIEFERUMFANG

Betriebsgerät inklusive	nein
Mit Anschlusset	nein
Mit Endstück	nein
Endkappe inklusive	ja
Im Lieferumfang enthalten	2 Einspeisungskappen, 2 Endkappen, 10 Befestigungsclips



Eine Haftung für die von uns gelieferte Ware ist jedoch bei Vorliegen von natürlicher Abnutzung, Verschleiß sowie Verbrauch, insbesondere bei Betriebsmitteln LEDs etc. grundsätzlich ausgeschlossen und zwar auch dann, wenn diese bei Lieferung bereits mit der Ware verbunden sind. Angaben zur durchschnittlichen Lebensdauer und Lichtfarben dienen nur der Orientierung, sind unverbindlich und stellen keine Beschaffenheitsvereinbarung dar. Technische und gestalterische Änderungen im Zuge stetiger Produktentwicklungen vorbehalten. nobile AG – Wächtersbacher Str. 78 - 60386 Frankfurt/M. Germany - www.nobile.de

Stand:  
26.06.2023  
16:55:00