

Außenbewegungsmelder - RC-plus next N RC-plus next N 280



weiß matt, ähnlich schwarz matt, ähnlich braun matt, ähnlich
RAL9010 , Art.-Nr.: 93341 RAL9005 , Art.-Nr.: 93343 RAL8014 , Art.-Nr.: 93344

Produktinformationen

- Bewegungsmelder mit 280° Erfassungsbereich und Unterkriechschutz
- Mechanische Reichweitereinstellung
- Unterschiedliche Nachlaufzeit in Abhängigkeit von der Bewegungsrichtung
- Unterbrechungsfreie Parallelschaltungserkennung von mehreren Meldern.
- Manuelles Schalten über Taster möglich
- Beweglicher Kugelkopf
- Sofortige Inbetriebnahme mit den werkseitigen Einstellungen möglich
- Weitere Funktionen über optionale Fernbedienung einstellbar
- Sockel kompatibel zum RC-plus (next) und Vario
- Spezialsockel für Außeneckmontage inklusive!
- Fehlschaltungen aufgrund von Tieren können durch Reduzierung der Empfindlichkeit vermieden werden
- Einfache Montage durch Stecksockel
- Wand-, Decken-, Eckmontage
- Werkseinstellung 3 min und 20 Lux
- **Einsatzbeispiele:**
Außenbereiche (Einfahrten/Zuwege), Parkplätze, Tiefgaragen, Hochregallager

Technische Daten

Spannung: 110 - 240 V AC 50 / 60 Hz (auf Anfrage auch mit anderen Betriebsspannungen lieferbar)

Abmessungen: 121 x 71 x 85 mm

Typische Leistungsaufnahme:	ca. 0,5 W
Erfassungsbereich:	horizontal 280° (Wandmontage)
Reichweite:	max. 20 m quer max. 6 m frontal max. 4 m Unterkriechschutz
Überwachte Fläche bei tangentialer Bewegung:	970 m ² / 2,5 m Montagehöhe
Montagehöhe min./max./empfohlen:	2 m / 5 m / 2,5 m
Schutzart/-klasse:	IP54 / Klasse II
Umgebungstemperatur:	-25 °C bis +50 °C
Gehäuse:	Polycarbonat, UV-beständig
Kanal 1 (Lichtsteuerung)	
Schaltleistung:	3000 W, cos φ = 1 1500 VA, cos φ = 0,5 300 W LED max. Einschaltspitzenstrom I _p (20 ms) = 165 A max. Einschaltspitzenstrom I _p (200 μs) = 800 A
Kontaktart:	1x μ-Kontakt, Schließer/NO mit vorlaufendem Wolfram-Kontakt
Nachlaufzeit:	15 s - 16 min, Impuls
Einschaltchwelle:	2 - 500 Lux

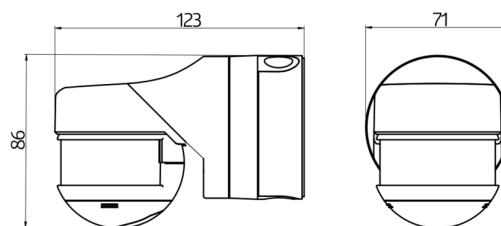
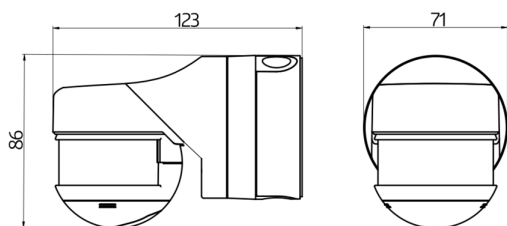
Bestelldaten

Bezeichnung	Farbe	Artikel-Nummer
RC-plus next N 280	weiß matt, ähnlich RAL9010	93341
RC-plus next N 280	schwarz matt, ähnlich RAL9005	93343
RC-plus next N 280	braun matt, ähnlich RAL8014	93344

Zubehör

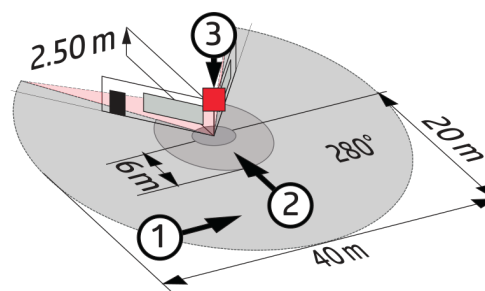
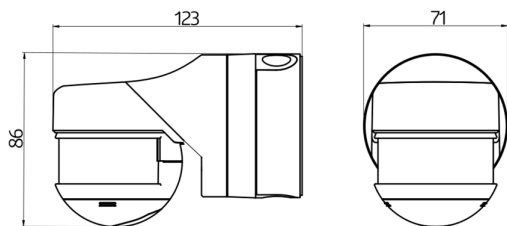
Bezeichnung	Farbe	Artikel-Nummer
BLE-IR-Adapter	schwarz	93067
IR-RC	-	92000
IR-RC-LD	-	92649
IR-RC-Mini	-	92090
Ballschutzkorb BSK (Ø weiß 164 x 143 mm)		92467

Bezeichnung	Farbe	Artikel-Nummer
RC-Loeschglied	weiß	10880
Mini-RC-Loeschglied	schwarz	10882
Außen-Ecksocket RC- plus next	schwarz	97024
Außen-Ecksocket RC- plus next	braun	97014
Außen-Ecksocket RC- plus next	weiß	97004
Außen-Ecksocket RC- plus next	Edelstahl-Optik	97043
Innenecksocket RC- plus next	weiß	97005

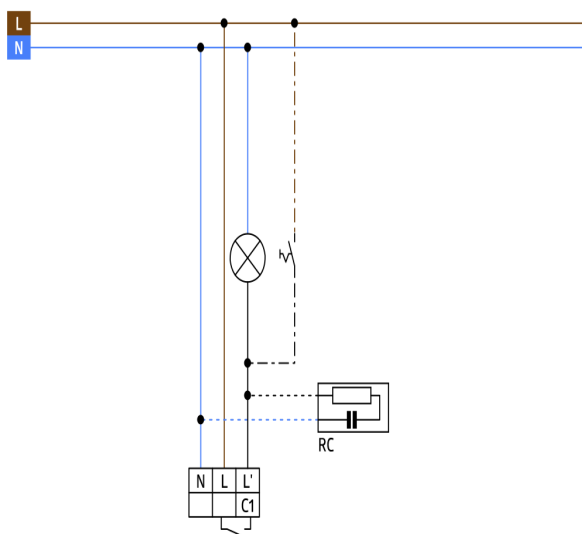


Bemaßung 93341

Bemaßung 93343



- 1: Quer zum Melder gehen
- 2: Frontal auf den Melder zugehen
- 3: Unterkriechschutz



Schaltbild