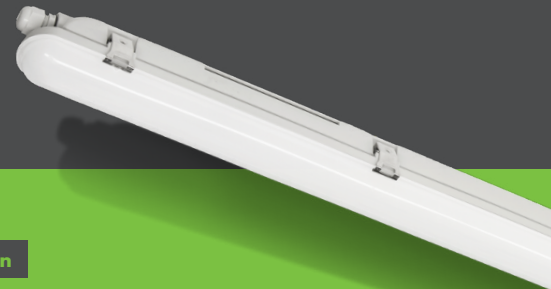


# MAZDA FEUCHTRAUMLEUCHE MULTILUMEN



Für Industrieräume, Werkstätten, Nebenräume, überdachte Parkplätze

L1200 / L1500: 2 Lumenpakete in jeder Leuchte

Mittlere Nutzlebensdauer L70: 50.000 Stunden

Einfache und schnelle Montage

3 Jahre Garantie

## MAZDA WT007C 29-48S / 840 PSU L1200

### Allgemeine Eigenschaften

Lichtquelle ersetzbar	Nein
Anzahl der Vorschaltgeräte	1
Betriebsgerät inklusive	Ja, schaltbar
Lichtquelle	LED

### Lichttechnische Daten

Leuchten-Lichtströme	2.900 lm / 4.800 lm*
Ähnlichste Farbtemperatur (Nom)	4000 K
Lichtfarbe	840 Neutralweiß
Leuchten-Lichtausbeute (Nom)	126 lm/W / 114 lm/W*
Farbwiedergabeindex (R <sub>a</sub> )	>80
Flimmerwert (PstLM)	1
Wert für stroboskopischen Effekt (SVM)	0,4
Abstrahlungswinkel Leuchte	110°

### Elektrische Kenndaten

Eingangsspannung	220 bis 240 V
Netzfrequenz	50 oder 60 Hz
Eingangsfrequenz	50 oder 60 Hz
Systemleistung	23 W / 42 W*
Einschaltstrom	14,2 A
Dauer Einschaltstrom	0,222 ms
Leistungsfaktor (Anteil)	0,9
Elektrischer Anschluss	Steckanschlussklemme
Anzahl Leuchten pro Sicherung mit 16 A Typ B	36

### Temperaturkenndaten

Umgebungstemperaturbereich	-20 °C bis +40 °C
----------------------------	-------------------

### Dimmen

Dimmbar	Nein
---------	------

### Mechanische Kenndaten

Gehäusematerial	Polycarbonat
Gehäusefarbe	Grau
Reflektor-Material	Stahl
Material optische Abdeckung	Polycarbonat
Befestigungsmaterial	Edelstahl
Ausführung optische Abdeckung	Opal-prismatisch
Abmessungen (Länge x Breite x Höhe)	1207 x 71 x 74 mm
Gewicht	1,15 kg

### Initialkennwerte (IEC konform)

Lichtstromtoleranz	+/-10%
Farbortkoordinaten (x,y) / Farborttoleranz SDCM	(0.38,0.38) SDCM≤6
Toleranz der Systemleistung	+/-10%

### Lebensdauerkennwerte (IEC konform)

Ausfallrate des Betriebsgeräts bei mittlerer Nutzlebensdauer von 50.000 Std.	7,5 %
Lichtstromstabilität bei mittlerer Nutzlebensdauer von 50.000 Std.	L70

\* Fabrikseinstellung

## MAZDA WT007C 29-48S/840 PSU L1200

### Zulassungen und Anwendungseigenschaften

<b>Schutzart (IP)</b>	IP65 [Schutz gegen Eindringen von Staub, strahlwassergeschützt]
<b>Schlagschutz (IK)</b>	IK08 [5 J vandalismusgeschützt]
<b>IEC-Schutzklasse</b>	Schutzklasse I
<b>Glühfadentest</b>	Temperatur: 850 °C, Dauer: 30 s
<b>Brandschutzkennzeichnung</b>	D-Kennzeichen
<b>CE-Zeichen</b>	Ja
<b>Garantiedauer</b>	3 Jahre
<b>Photobiologisches Risiko</b>	Photobiologische Risikogruppe 1 @200mm to EN62778
<b>Fotobiologische Risikospezifikation</b>	0,2 m
<b>EU RoHS-konform</b>	Ja

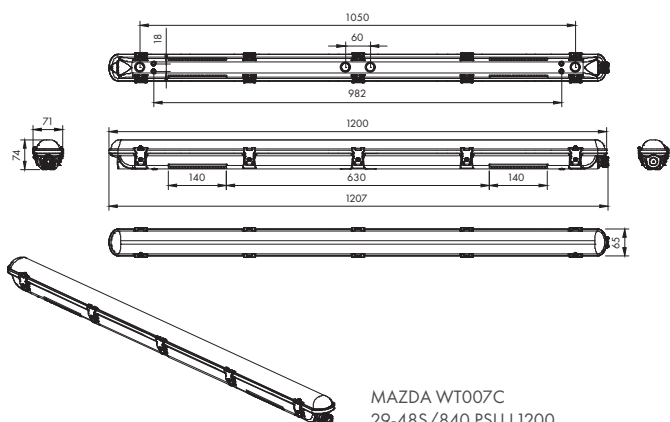
### Anwendungsparameter

<b>Bemessungsumgebungs- temperatur</b>	25 °C
<b>Geeignet zum häufigen An- und Ausschalten</b>	Ja

### Produktdaten

<b>Full EOC</b>	872016950941299
<b>Bestell-Produktbezeichnung</b>	MAZDA WT007C 29-48S/840 PSU L1200
<b>Bestell-Nummer (EOC)</b>	509 412 99
<b>Materialnummer (12NC)</b>	911401838785
<b>EAN</b>	8720169509412

### Abmessungen (mm)



Lieferung mit umfangreichem Montagezubehör: Decken-Montagebügel mit Schrauben und Dübel, Sicherheits-Anti-Vandalismusschrauben, Extra-Kabelverschraubung für optionale Durchgangsverdrahtung, Montagehaken für abgedoppelte Montage.  
Durchgangsverdrahtung optional bei jedem Produkt bauseits möglich - siehe Montageanleitung.