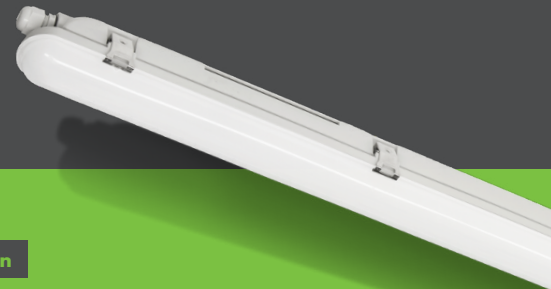


MAZDA FEUCHTRAUMLEUCHE MULTILUMEN



Für Industrieräume, Werkstätten, Nebenräume, überdachte Parkplätze

L1200 / L1500: 2 Lumenpakete in jeder Leuchte

Mittlere Nutzlebensdauer L70: 50.000 Stunden

Einfache und schnelle Montage

3 Jahre Garantie

MAZDA WT007C 41-68S/840 PSU L1500

Allgemeine Eigenschaften

Lichtquelle ersetzbar	Nein
Anzahl der Vorschaltgeräte	1
Betriebsgerät inklusive	Ja, schaltbar
Lichtquelle	LED

Lichttechnische Daten

Leuchten-Lichtströme	4.100 lm / 6.800 lm*
Ähnlichste Farbtemperatur (Nom)	4000 K
Lichtfarbe	840 Neutralweiß
Leuchten-Lichtausbeute (Nom)	146 lm/W / 136 lm/W*
Farbwiedergabeindex (R _a)	>80
Flimmerwert (PstLM)	1
Wert für stroboskopischen Effekt (SVM)	0,4
Abstrahlungswinkel Leuchte	110°

Elektrische Kenndaten

Eingangsspannung	220 bis 240 V
Netzfrequenz	50 oder 60 Hz
Eingangsfrequenz	50 oder 60 Hz
Systemleistung	28 W / 50 W*
Einschaltstrom	15 A
Dauer Einschaltstrom	0,24 ms
Leistungsfaktor (Anteil)	0,9
Elektrischer Anschluss	Steckanschlussklemme
Anzahl Leuchten pro Sicherung mit 16 A Typ B	31

* Fabrikeinstellung

Temperaturkenndaten

Umgebungstemperaturbereich	-20 °C bis +40 °C
----------------------------	-------------------

Dimmen

Dimmbar	Nein
---------	------

Mechanische Kenndaten

Gehäusematerial	Polycarbonat
Gehäusefarbe	Grau
Reflektor-Material	Stahlblech
Material optische Abdeckung	Polycarbonat
Befestigungsmaterial	Edelstahl
Ausführung optische Abdeckung	Opal-prismatisch
Abmessungen (Länge x Breite x Höhe)	1507 x 71 x 74 mm
Gewicht	1,35 kg

Initialkennwerte (IEC konform)

Lichtstromtoleranz	+/-10%
Farbortkoordinaten (x,y) / Farborttoleranz SDCM	(0.38,0.38) SDCM≤6
Toleranz der Systemleistung	+/-10%

Lebensdauerkenndaten (IEC konform)

Ausfallrate des Betriebsgeräts bei mittlerer Nutzlebensdauer von 50.000 Std.	7,5 %
Lichtstromstabilität bei mittlerer Nutzlebensdauer von 50.000 Std.	L70

MAZDA FEUCHTRAUMLEUCHE MULTILUMEN

LEUCHTET
EIN.

MAZDA WT007C 41-68S/840 PSU L1500

Zulassungen und Anwendungseigenschaften

Schutzart (IP)	IP65 [Schutz gegen Eindringen von Staub, strahlwassergeschützt]
Schlagschutz (IK)	IK08 [5 J vandalismusgeschützt]
IEC-Schutzklasse	Schutzklasse I
Glühfadentest	Temperatur: 850 °C, Dauer: 30 s
Brandschutzkennzeichnung	D-Kennzeichen
CE-Zeichen	Ja
Garantiedauer	3 Jahre
Photobiologisches Risiko	Photobiologische Risikogruppe 1 @200mm to EN62778
Fotobiologische Risikospezifikation	0,2 m
EU RoHS-konform	Ja

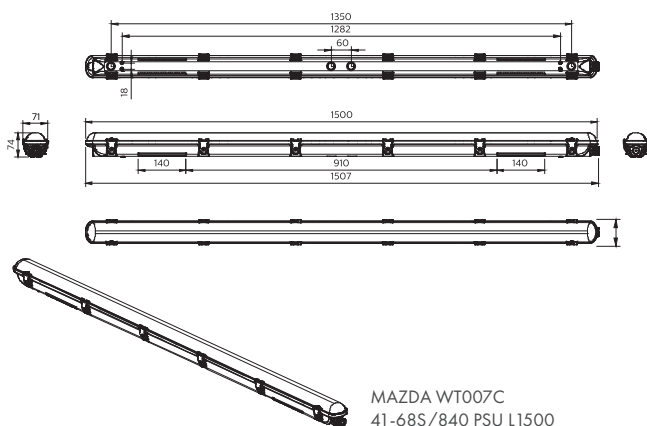
Anwendungsparameter

Bemessungsumgebungs- temperatur	25 °C
Geeignet zum häufigen An- und Ausschalten	Ja

Produktdaten

Full EOC	872016950942999
Bestell-Produktbezeichnung	MAZDA WT007C 41-68S/840 PSU L1500
Bestell-Nummer (EOC)	509 429 99
Materialnummer (12NC)	911401838885
EAN	8720169509429

Abmessungen (mm)



Lieferung mit umfangreichem Montagezubehör: Decken-Montagebügel mit Schrauben und Dübel, Sicherheits-Anti-Vandalismusschrauben, Extra-Kabelverschraubung für optionale Durchgangsverdrahtung, Montagehaken für abgedelgte Montage.
Durchgangsverdrahtung optional bei jedem Produkt bauseits möglich - siehe Montageanleitung.

MAZDA | I.B.R.S. / C.C.R.I. Numéro 10461 | 5600 VB Eindhoven, Niederlande | mazdalighting.de

© 2023 Signify Holding. Alle Rechte vorbehalten. Signify gibt keine Zusicherungen und übernimmt keine Garantie bezüglich der Richtigkeit oder Vollständigkeit der in diesem Dokument enthaltenen Informationen und haftet nicht für Handlungen, die im Vertrauen darauf ausgeführt werden. Die in diesem Dokument vorgestellten Informationen sind, sofern keine anderslautende Vereinbarung mit Signify besteht, nicht als kommerzielles Angebot gedacht und sind nicht Teil eines Angebots oder Vertrags. Alle Marken sind Eigentum der Signify Holding bzw. ihrer jeweiligen Eigentümer.

Änderungen vorbehalten.



MAZDA