

## Dane produktowe

Numer elementu 92.931.3053.1

z##cze GST18I3S B1 ZR1 SW



Numer elementu	92.931.3053.1
EAN	4015573721852
Jednostka opakowania	50 Sztuka(i)

### Certyfikaty/zatwierdzenia



## Dane techniczne

### Ogólne

Pr#d znamionowy	20 A
Napi#cie znamionowe	250 V
Znamionowe napi#cie udarowe	4 kV
Odblokowanie	Tak
Stopie# zanieczyszczenia	2
Kodowanie mechaniczne	Code 1
Blokada	z samoryglowaniem (odblokowanie narz#dziem)
Kolor kodowania/ modu# styków	Czarny
Pola opisowe	L, N, PE
Kolor obudowy razem z nierdzewnymi	Czarny

### Dane techniczne

#rednica przewodu max.	10,5 mm
#rednica przewodu	6,5 mm
Przekrój po##cze# dla drutu	2,5 mm <sup>2</sup>
Przekrój dla drutu 2	0,75 mm <sup>2</sup>
Po##czenie-przekrój dla linki max.	2,5 mm <sup>2</sup>
Przekrój dla linka 2	0,75 mm <sup>2</sup>
Element ko#cz#cy na pole	1
D#ugo## ta#my izoluj#cej	38,5 mm
Odizolowanie przewodu	7 mm

### Wykonanie

Wykonanie	Magistrala
Typ po##czenia	po##czenie #rubowe
Stopie# ochrony (IP)	IP40

### Materia#

Materia# obudowy	Poliamid
------------------	----------



Bezhalogenowy	Tak
Materia# kontaktów	CuZn
Obci##enie po#arowe	0,089 kWh
Ci#g#a temp.pracy dla metria#u izolacyjnego	100 °C
Wyko#czenie powierzchni	ocynowane

#### Wymiary

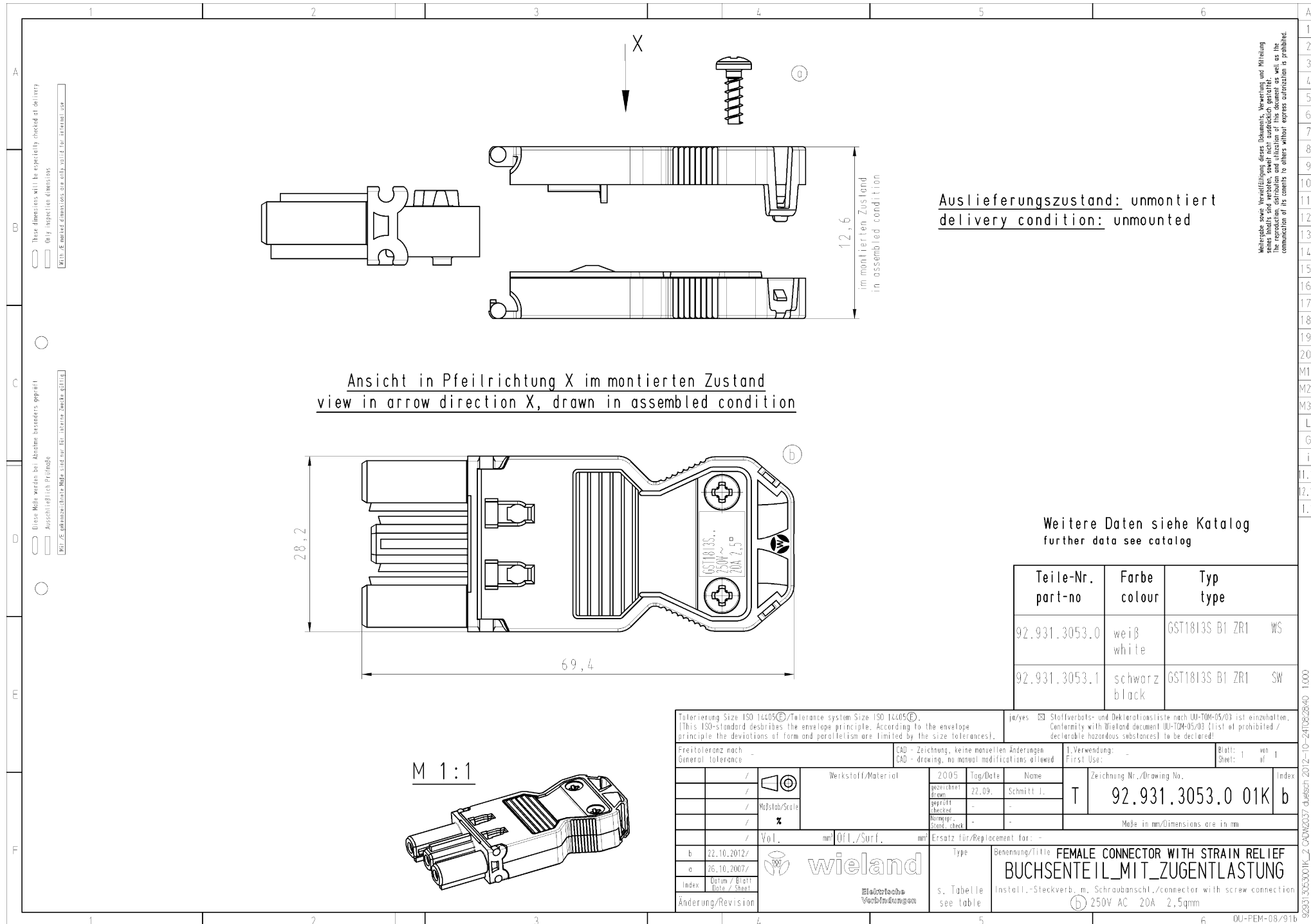
D#ugo##	69,4 mm
Szeroko##	28,2 mm
Wysoko##	12,6 mm

#### Akcesoria

Numer elementu	Typ	Opis
05.587.3156.0	rygiel (G)ST18 WS	
05.587.3156.1	rygiel (G)ST18 SW	
06.561.7853.0	ramka monta#owa GST18I3 SW	
05.561.3653.0	Przykrywka GST18I3VS B WS	
05.561.3653.1	Przykrywka GST18I3VS B SW	
05.564.5353.0	Przykrywka GST18I3/4/5 SW	
05.564.5353.2	Przykrywka GST18I3/4/5 WS	
05.594.4250.0	Przykrywka ST18/3B + GST18I3 ST WS	
05.594.4253.0	Przykrywka ST18/3B + GST18I3 ST WS	

#### Monta#

Numer elementu	Typ	Opis
92.032.3358.1	Device connector GST18I3S S1 SW	
92.032.0058.1	Device connector GST18I3L S1V SW	
92.232.1007.1	Gotowe przewody GST18I3K1BD 15 10SW	
92.232.1000.1	Gotowe przewody GST18I3K1BS 15 10SW	
92.232.1003.1	Gotowe przewody GST18I3K1B- 15 10SW	
92.232.1004.1	Gotowe przewody GST18I3K1-S 15 10SW	

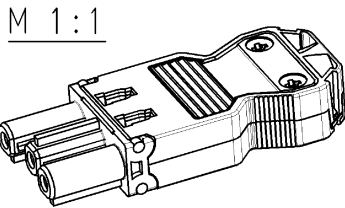


**Auslieferungszustand: unmontiert**  
**delivery condition: unmounted**

**Ansicht in Pfeilrichtung X im montierten Zustand**  
**view in arrow direction X, drawn in assembled condition**

Weitere Daten siehe Katalog  
 further data see catalog

Teile-Nr. part-no	Farbe colour	Typ type
92.931.3053.0	weiß white	GST1813S B1 ZR1 WS
92.931.3053.1	schwarz black	GST1813S B1 ZR1 SW



Tolerierung Size ISO 14405 (Tolerance system Size ISO 14405) (This ISO-standard describes the envelope principle. According to the envelope principle the deviations of form and parallelism are limited by the size tolerances).		ja/yes <input checked="" type="checkbox"/> Stoffverbots- und Deklarationsliste nach UNI-TQM-05/03 ist einzuhalten. Conformity with Wieland document UNI-TQM-05/03 (List of prohibited / declarable hazardous substances) to be declared!	
Freitoleranz nach General tolerance	-	CAD - Zeichnung, keine manuellen Änderungen CAD - drawing, no manual modifications allowed	1. Verwendung: First Use: -
Blatt: Sheet:	1 of 1	Zeichnung Nr./Drawing No.	Index
gezeichnet drawn	72.09.	Schnitt J.	T
geprüft checked	-	-	92.931.3053.0 01K b
Normpr. stand. check	-	-	Maße in mm/Dimensions are in mm
Vol.	mm	Öff./Surf.	mm
Ersatz für/Replacement for: -		Benennung/Title	
b	22.10.2012/	FEMALE CONNECTOR WITH STRAIN RELIEF	
a	26.10.2007/	BUCHSEITEIL_MIT_ZUGENTLASTUNG	
Index	Datum / Blatt Date / Sheet	Inst.-Steckverb. m. Schraubanschl./connector with screw connection	
Änderung/Revision		250V AC 20A 2.5qmm	

Weitergabe sowie Vervielfältigung dieses Dokuments, Verwertung und Mitteilung  
 seine Inhalte sind verboten, soweit nicht ausdrücklich gestattet.  
 the reproduction, distribution and utilization of this document as well as the  
 communication of its contents to others without express authorization is prohibited.