

Datablad

Art. Nr. 75.015.0151.0

komplet stik FCS 4 7 ST SA SO0

Stik FCS 4,0 7 ST SA SO0



Art. Nr.	75.015.0151.0
EAN	4015573889620
Ordre enhed	5 styk

Godkendelser

Specifikationer
Generelt

Farve	Sort
Tæthedsklasse (IP)	IP65
Min. omgivelsestemperatur	-30 °C
Maks. omgivelsestemperatur	50 °C
Nominal tværsnit power bus	4 mm ²
Min. nominal kvadrat (fler-, mange koret)	1,5 mm ²
Maks. nominal tværsnit (fleksibel, fintrådede)	4 mm ²
Min. kvadrat massiv / flerkoret	1,5 mm ²
Maks. kvadrat massiv (flerkoret)	6 mm ²
Min. nominal kvadrat (fler-, mange koret), med tulle	1,5 mm ²
Maks. nominal tværsnit (fleksibel, fintrådede)	4 mm ²

Specifikationer

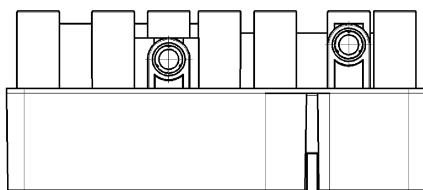
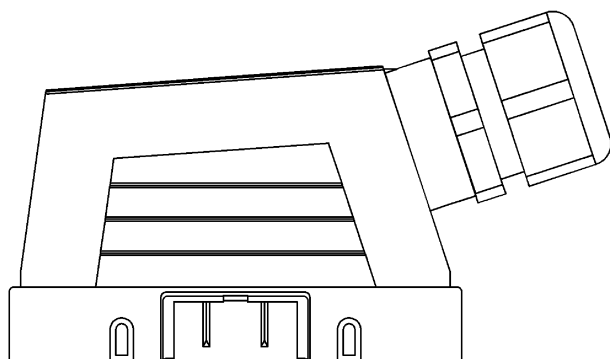
Nominal spænding	500 V
Nominal strøm	20 A
Forsynings spænding hjælpestrøm	50 V
Forsynings nuværende hjælpestrøm	20 A
Antal poler	7
Antal klemme positioner per pol	1
Tilslutning type 1	Plug-in forbindelse
Tilslutning type 2	skruetilslutning
Kold opbevaring EN 60068-2-1	96h, -40°C
Kabel diameter max.	18 mm

Dimensioner

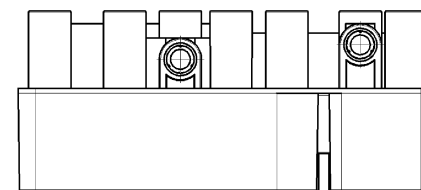
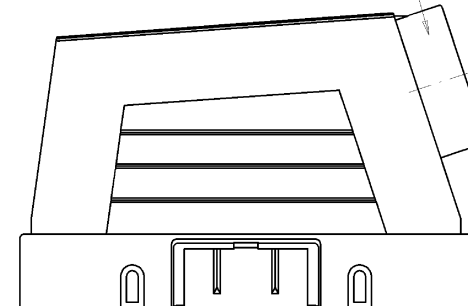
Længde	94 mm
--------	-------

Bredde	57 mm
montage højde	79 mm

75.015.0151.0
75.015.0153.0



75.015.0151.2
75.015.0153.2



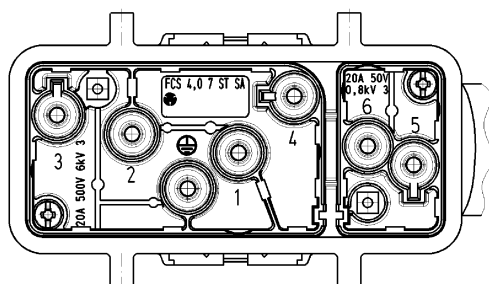
Gewinde für Kabel-
verschraubung
thread for screw
cable gland
M25x1,5

Weitergabe sowie Veröffentlichung dieser Dokumente, Vervielfältigung sowie Anfertigung von Kopien ist ohne schriftliche Genehmigung der Wieland-Werke AG. Die Reproduktion, Verbreitung und Nutzung dieses Dokuments ist ohne schriftliche Genehmigung der Wieland-Werke AG.

These dimensions will be especially checked at delivery
Only inspection dimensions
W.B./E. maatschappelijke afmetingen zijn uitsluitend voor inspectie.

Diese Maße werden bei Abnahme besonders geprüft
Ausschließlich Prüfmaße
Nur für messtechnische Zwecke gültig.

frei von lackbenetzungsstörenden Substanzen
free from substances which inhibit adhesion



Type/type: FCS 4,0 7 ST SA
20A 500V 6KV 3
20A 50V 6KV 3

Teilenummer/ part-no.	Ausführung/ version	Farbe/color color
75.015.0151.0	mit montierter Verschraubung with assembly screwed cable gland	schwarz ähnl. RAL 9005 black similar to RAL 9005
75.015.0151.2	nur Stützen only with lug	schwarz ähnl. RAL 9005 black similar to RAL 9005
75.015.0153.0	mit montierter Verschraubung with assembly screwed cable gland	lichtgrau ähnl. RAL 7035 grey similar to RAL 7035
75.015.0153.2	nur Stützen only with lug	lichtgrau ähnl. RAL 7035 grey similar to RAL 7035

Tolerierung nach DIN 7167/Tolerance system acc. to DIN 7167.
[This DIN-standard describes the envelope principle. According to the envelope principle the deviations of form and parallelism are limited by the size tolerances].

Freitoleranz nach General tolerance		CAD - Zeichnung, keine manuellen Änderungen CAD - drawing, no manual modifications allowed		1. Verwendung: First Use: -		Blatt: 1 von Sheet: 1 of 1	
/		Werkstoff/Material		2006 Tag/Date		Name	
/		gezeichnet drawn		19.07.		Kneitz	
/ Maßstab/Scale		1:1		geprüft checked		-	
/		Vorgap. Stand. check		-		-	
/ Vol.		mm		Dtl./Surf.		mm	
/		Ersatz für/Replacement for: -		Type		Benennung/Title	
/		wieland		-		GEHAUSE	
/		Elektrische Verbindungen		-		mit Steckereinsatz multipole plug for flat cable socket	
Index		Datum / Blatt Date / Sheet		-		-	
Änderung/Revision		-		-		-	