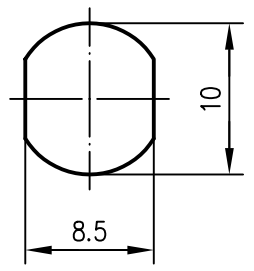


panel piercing / Montagebohrung: Z002



**Mechanical characteristics**

interface dimensions acc. to  
for pin diameter  
mating life  
coupling torque  
recommended torque for  
fixing nut

**Mechanische Eigenschaften**

Steckgesicht nach  
für Stiftdurchmesser  
Steckzyklen  
Kupplungsdrehmoment  
Empfohlenes Anzugsmoment  
Befestigungsmutter

IEC 61169-24  
0.54 bis 1.06  
>1000  
0.46-0.69 Nm  
max. 2 Nm

**Components**

centre contact  
  
outer contact  
other metal parts  
serrated lock washer  
insulator

**Bauteile**

Innenkontakt  
  
Außenkontakt  
sonstige Metallteile  
Fächerscheibe  
Isolierung

**Materials / Material**

copper alloy /  
Kupferlegierung  
brass / Messing  
brass / Messing  
CuSn6  
PTFE

**Finish / Oberfläche**

gold plated / vergoldet  
  
nickel plated / vernickelt  
nickel plated / vernickelt  
nickel plated / vernickelt

**Electrical characteristics**

impedance  
frequency  
return loss

**Elektrische Eigenschaften**

Wellenwiderstand  
Frequenz  
Rückflussdämpfung

75 Ω  
0-3 GHz  
typ.: 1 GHz > 24 dB  
2 GHz > 22 dB  
3 GHz > 20 dB

voltage proof  
insulation resistance  
contact resistance  
centre contact  
outer contact

Prüfspannung  
Isolationswiderstand  
Durchgangswiderstand  
Innenkontakt  
Außenkontakt

750 V<sub>eff</sub> / 50 Hz  
> 1000 MΩ  
≤ 5.0 mΩ  
≤ 2.5 mΩ


**Environmental**

operating temp.  
RoHS compliant

**Umgebung**

Betriebstemperatur  
RoHS konform

-55°C / +155°C  
2002/95/EC

				2008	Datum/date	Name/name	Werkstoff/ material
				gez./drawn	18.02.	KL	
				gepr./appr.	18.02.08	JA	Oberfläche/ finish
				Norm/stand.			
				Maßstab/scale	Benennung/title		
				2:1	F Bulkhead Adaptor F-Einbaukupplung		
				untol. Maße/ dim. without tolerances according to	Untert./doc.type	Zeichnungsnr./drawing no.	
				K	J01602A0000		 Maßbe/dimensions: mm Original: DIN A4
				Ersatz für/ replaces	EWA70086-00		