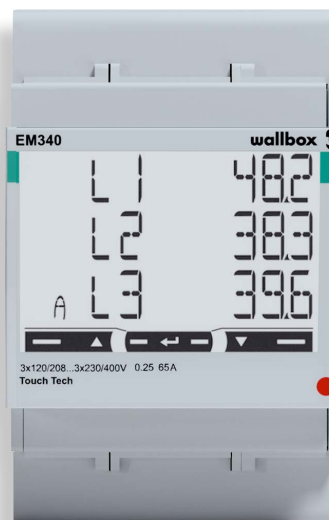


# MID Meter Pulsar

## Contatore esterno per il calcolo dei costi per autisti di veicoli aziendali

Il MID Meter Pulsar consente un calcolo esatto dei costi delle procedure di ricarica per il proprio veicolo aziendale. In caso di collegamento diretto davanti alla Wallbox, il contatore di energia esterno realizzato sotto forma di modulo top-hat può misurare correnti fino a 65 A. Con l'ausilio della app gratuita myWallbox si allestisce per l'impiego il contatore di energia conforme a MID, il quale può quindi rilevare i quantitativi di energia per ciascuna singola sessione di ricarica. I valori rilevati con il MID Meter Pulsar possono essere esportati tramite la app e servono quindi per il semplice calcolo dei costi della corrente assieme al datore di lavoro.



### Aspetti generali

Prodotto	MID Meter Pulsar
Codice produttore	MID-3P-65A
Codice prodotto	100000495
Codice EAN	8436575278049
Codice merce statistico	90318080
Dimensioni confezione (alt. x largh. x prof.)	65 x 110 x 166 mm
Peso lordo	Circa 0,5 kg
Unità di imballaggio	1 pezzi
Contenuto di consegna	MID Meter Pulsar, istruzioni per l'installazione, istruzioni per l'uso, protezione dei contatti

### Alimentazione da rete elettrica

Sezione di collegamento ai sensi di UNI 60204	Fino a 16 mm <sup>2</sup>
Coppia di serraggio per morsetti a vite	2,8 Nm
Corrente di avviamento	20 mA
Tensione di alimentazione	209 ~ 400 V AC, VLL ± 20 %
Frequenza	50 / 60 Hz
Consumo proprio P <sub>max</sub>	≤ 1 W

## Compatibilità

Serie di modelli compatibili	Wallbox ABL Pulsar
------------------------------	--------------------

## Circuito di corrente di controllo per categoria di controllo III

Corrente limite $I_N$ /fase	65 A
Tensione assegnata	401 V AC, VLL $\pm 20$ %
Frequenza	50 / 60 Hz

## Valori ed esattezza di misurazione

Tensione	$\pm 0,5$ %*
Corrente	$\pm 0,5$ %*
Potenza attiva	$\pm 1,0$ %*
Potenza reattiva	$\pm 2,0$ %*
Fattore di potenza	$\pm 1,0$ %*
Energia attiva	Classe 1
Energia reattiva	Classe 2

## Condizioni di impiego

Temperatura ambientale per trasporto/stoccaggio	Da -30 a 80°C
Temperatura ambientale impiego	Da -25 a 55 °C
Umidità relativa dell'aria	Da 1 a 90 %
Categoria di protezione	III
Tipo di protezione	IP52

## Struttura esterna

Tipo di struttura	Modulo guida top-hat
Tipo di fissaggio	Guida top-hat TH35
Materiale struttura esterna	Polifenilenoossido, UL 94 V-1
Colore struttura esterna	Bianco
Interfacce	1 $\times$ RS486
Dimensioni nette (alt. $\times$ largh. $\times$ prof.)	91 $\times$ 54 $\times$ 63 mm
Peso netto	0,2 kg

Con riserva di modifica: Tutte le caratteristiche di funzionamento, le specifiche e gli altri dati possono essere modificati in ogni momento senza preavviso.

Stato di revisione ABL\_100000495\_IT\_a, 02/24

ABL GmbH • Albert-Büttner-Straße 11 • D-91207 Lauf / Pegnitz • Tel. +49 (0) 9123 188-0 • info@abl.de • www.abl.de • www.ablmobility.de