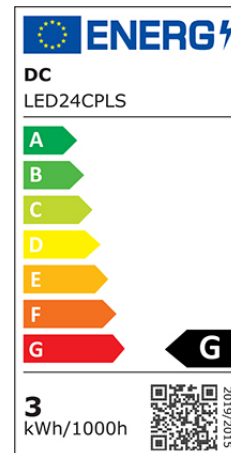
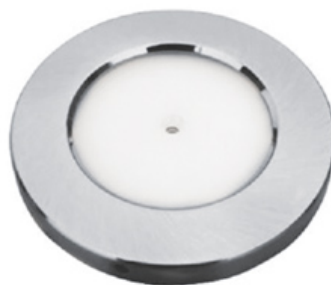


LED-Aufbaustrahler Ø101mm Gehäuse:silber

Artikel-Nr.: 90073

Extra flaches Gehäuse, ideal zur Wand- oder Deckenmontage, z.B. für Regale oder Hängeschränke. Integrierte Multichip-LED, praktischer direkt in der Leuchte integrierter Touchdimmer...

Energieeffizienzklasse: enthält fest verbaute LED mit EEK G
Quecksilbergehalt (mg): 0
Schaltzyklen: >25000
Zündzeit/Startzeit (s): 0,0
Lichtstromerhalt: 0,7
SDCM: <6



Geeignet für Wandmontage:	ja
Geeignet für Pendelaufhängung:	nein
Geeignet für Deckenmontage:	ja
Geeignet für Einbaumontage:	nein
Geeignet für Anbaumontage:	ja
Geeignet für Lichtbandkonfiguration:	nein
Bildschirmarbeitsplatztauglich nach EN 12464-1:	nein
Leuchtmittel:	LED nicht austauschbar
Mit Leuchtmittel:	ja
Geeignet für Leuchtmittelanzahl:	1
Fassung:	sonstige
Werkstoff des Gehäuses:	Aluminium
Gehäusefarbe:	Silber
Werkstoff der Abdeckung:	Kunststoff opal
Ausführung des Rasters:	weiß
Spannungsart:	DC
Nennspannung:	10...30 V
Betriebsgerät:	LED-Betriebsgerät spannungsgesteuert
Mit Betriebsgerät:	nein
Dimmung herstellerspezifisch:	ja
Dimmung Touch and Dim:	ja
Ohne Dimmfunktion:	nein
Lichtverteiler:	sonstige
Lichtverteilung:	symmetrisch
Ausstrahlungswinkel:	extrem breitstrahlend >80°
Lichtaustritt:	direkt
Schutzart (IP):	IP20
Schutzklasse:	III
Leuchte mit begrenzter Oberflächentemperatur "D-Zeichen":	nein
Geeignet für Notlicht:	nein
Mit Bewegungsmelder:	nein

Letzte Aktualisierung am: 05.11.2023 09:39:21



Altlampen sind getrennt zu entsorgen.

Alle Produktangaben sind Angaben des Herstellers und ohne Gewähr. Betriebswerte und Maße gelten mit den üblichen geringfügigen Abweichungen. Alle Maße sind Größtmaße. Die angegebene Lebensdauer versteht sich als ungefähre Richtwert und ist ohne Gewähr. Alle Abbildungen ähnl.; technische bzw. Design-Änderungen sowie Liefermöglichkeiten vorbehalten. Darüber hinaus gelten die aktuellen AGB der Scharnberger + Hasenbein GmbH.



Scharnberger + Hasenbein Elektro GmbH
Calenberger Straße 21 · 31171 Nordstemmen
Tel. 05069 8063-0 · Fax: 05069 8063-63
info@sh-licht.de · www.sh-licht.de

Mit Lichtsensor:	nein
Mit Luftschlitzen:	nein
Geeignet für Lampenleistung:	3...3 W
Max. Systemleistung:	3 W
Bemessungslichtstrom nach IEC 62722-2-1:	240 lm
Lichtfarbe:	weiß
Farbtemperatur:	3000...3000 K
Farbwiedergabeindex CRI:	80-89
Leistungsfaktor:	1
Höhe/Tiefe:	10 mm
Außendurchmesser:	101.6 mm

Letzte Aktualisierung am: 05.11.2023 09:39:21



Altlampen sind getrennt zu entsorgen.

Alle Produktangaben sind Angaben des Herstellers und ohne Gewähr. Betriebswerte und Maße gelten mit den üblichen geringfügigen Abweichungen. Alle Maße sind Größtmaße. Die angegebene Lebensdauer versteht sich als ungefährender Richtwert und ist ohne Gewähr. Alle Abbildungen ähnl.; technische bzw. Design-Änderungen sowie Liefermöglichkeiten vorbehalten. Darüber hinaus gelten die aktuellen AGB der Scharnberger + Hasenbein GmbH.



Scharnberger + Hasenbein Elektro GmbH
Calenberger Straße 21 · 31171 Nordstemmen
Tel. 0 50 69 80 63 - 0 · Fax: 0 50 69 80 63 - 63
info@sh-licht.de · www.sh-licht.de