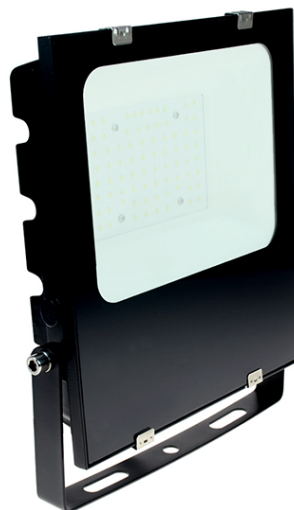


LED Displaystrahler 230x59x275mm

Artikel-Nr.: 90394

LED-Displaystrahler DC 10-30 V; IP65/Schutzklasse III, flexibel und vielseitig einsetzbar, mit schwenkbarem Bügel und schwarzem Kunststoffgehäuse mit Blendschutz, flache Bauform

Energieeffizienzklasse: enthält fest verbaute LED mit EEK E
Quecksilbergehalt (mg): 0
Lichtstromerhalt: 80
SDCM: <6



Geeignet für Einbaumontage:	nein
Geeignet für Wandmontage:	ja
Geeignet für Pendelaufhängung:	nein
Geeignet für Deckenmontage:	nein
Geeignet für Traversenmontage:	ja
Geeignet für Podest-/Bodenmontage:	ja
Geeignet für Stromschienenmontage:	nein
Geeignet für Klemmontage:	nein
Geeignet für Seilsystem:	nein
Verstellbarkeit:	schwenkbar
Mit Bewegungsmelder:	nein
Mit Lichtsensor:	nein
Leuchtmittel:	LED nicht austauschbar
Mit Leuchtmittel:	ja
Fassung:	sonstige
Werkstoff des Gehäuses:	Aluminium
Oberflächenschutz:	kunststoffbeschichtet
Gehäusefarbe:	schwarz
Werkstoff der Abdeckung:	Kunststoff transparent
Oberfläche gebürstet:	nein
Spannungsart:	DC
Nennspannung:	10...30 V
Betriebsgerät:	nicht erforderlich
Mit Betriebsgerät:	nein
Ohne Dimmfunktion:	ja
Reflektor:	sonstige
Lichtverteiler:	Reflektor
Lichtverteilung:	symmetrisch
Ausstrahlungswinkel:	extrem breitstrahlend >80°
Lichtaustritt:	direkt

Letzte Aktualisierung am: 05.11.2023 09:44:54



Altlampen sind getrennt zu entsorgen.

Alle Produktangaben sind Angaben des Herstellers und ohne Gewähr. Betriebswerte und Maße gelten mit den üblichen geringfügigen Abweichungen. Alle Maße sind Größtmaße. Die angegebene Lebensdauer versteht sich als ungefähre Richtwert und ist ohne Gewähr. Alle Abbildungen ähnl.; technische bzw. Design-Änderungen sowie Liefermöglichkeiten vorbehalten. Darüber hinaus gelten die aktuellen AGB der Scharnberger + Hasenbein GmbH.



Scharnberger + Hasenbein Elektro GmbH
Calenberger Straße 21 · 31171 Nordstemmen
Tel. 05069 8063-0 · Fax: 05069 8063-63
info@sh-licht.de · www.sh-licht.de

Schutzart (IP):	IP65
Schutzart (NEMA):	sonstige
Schlagfestigkeit:	sonstige
Schutzklasse:	III
Bemessungsumgebungstemperatur nach IEC62722-2-1:	-20...40 °C
Geeignet für Lampenleistung:	50...50 W
Max. Systemleistung:	50 W
Lichtfarbe:	weiß
Farbtemperatur:	3000...3000 K
Farbwiedergabeindex CRI:	80-89
Lichtstrom:	5500...5500 lm
Breite:	200 mm
Höhe/Tiefe:	59 mm
Länge:	240 mm
Leuchte mit begrenzter Oberflächentemperatur "D-Zeichen":	nein
Leuchtenlichtausbeute:	110 lm/W
Bildschirmarbeitsplatztauglich nach EN 12464-1:	nein
Abdeckung der Leuchte mit Wärmedämmmaterial möglich:	nein
Farbkonsistenz (McAdam-Ellipse):	SDCM6

Letzte Aktualisierung am: 05.11.2023 09:44:54



Altlampen sind getrennt zu entsorgen.

Alle Produktangaben sind Angaben des Herstellers und ohne Gewähr. Betriebswerte und Maße gelten mit den üblichen geringfügigen Abweichungen. Alle Maße sind Größtmaße. Die angegebene Lebensdauer versteht sich als ungefährender Richtwert und ist ohne Gewähr. Alle Abbildungen ähnl.; technische bzw. Design-Änderungen sowie Liefermöglichkeiten vorbehalten. Darüber hinaus gelten die aktuellen AGB der Scharnberger + Hasenbein GmbH.



Scharnberger + Hasenbein Elektro GmbH
Calenberger Straße 21 · 31171 Nordstemmen
Tel. 0 50 69 80 63 - 0 · Fax: 0 50 69 80 63 - 63
info@sh-licht.de · www.sh-licht.de