

socle de prise mural - 7 pôles, dimensions du boîtier 126c83

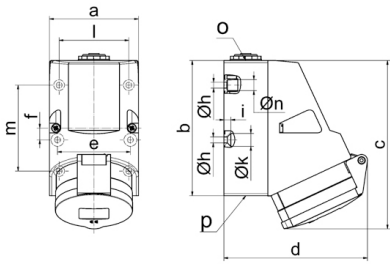


Description de l'article	
Référence	11482
EAN	4024941114820
Groupe de produits	Socle de prise saille
Intensité	32A
Nombre de pôles	7p
Disposition des phases	6P+PE
Emplacement du contact de protection	9h
Tension	230V

Description de l'article	
Fréquence	50 et 60Hz
Indice de protection	IP44
Code couleur	bleu
Couleur de l'appareil	couv. rabatt. bleu RAL 5015, partie inf. gris RAL 7035, partie sup. gris RAL 7035, collet gris RAL 7035
Connectique	avec borne à vis
Section maximale des conducteurs	10,0 mm ²
Entrée de câble	1xM25 en haut, 2xM25 en bas
Hauteur de l'appareil en mm	157mm
Largeur de l'appareil en mm	83mm
Profondeur de l'appareil en mm	136mm
Dimensions du boîtier	126x83 mm (HxL)
Matériau du boîtier	polyamide
Contacts	le porte-contacts est en matériau résistant à la chaleur, les contacts sont en laiton nu

Autres caractéristiques techniques	
	L'entrée de câble est ouverte une fois en haut et fermée deux fois en bas
	La partie inférieure du boîtier peut être pivotée de 180°
	4 trous de fixation défonçables se trouvent dans le fond du boîtier

Données logistiques	
Poids unitaire	0.453 Kg / null
Type d'emballage	null
Contenu	1 ST
EAN	4024941114820
Longueur	136 mm
Largeur	83 mm
Hauteur	157 mm
Poids	0,454 kg
Volume	1772,216 ccm
Type d'emballage	null
Contenu	10 ST
EAN	4024941959018
Longueur	330 mm
Largeur	216 mm
Hauteur	260 mm
Poids	4,756 kg
Volume	17062,5 ccm



1 MB 124

Ampere	16	32				
Polzahl	7	7				
a	83,0	83,0				
b	126,0	126,0				
c	155,0	155,0				
d	130,0	136,0				
e	68,0	68,0				
f	11,0	11,0				
h ø	5,5	5,5				
i	6,5	6,5				
k ø	12,0	12,0				
l	65,0	65,0				
m	80,0	80,0				
n ø	10,0	10,0				
o	M25	M25				
p	2 x M25	2 x M25				
Leiter mm ² min	1,5	2,2				
Leiter mm ² max	4	10				

