

Wandsteckdose - 7-polig, Gehäusegröße 126x83



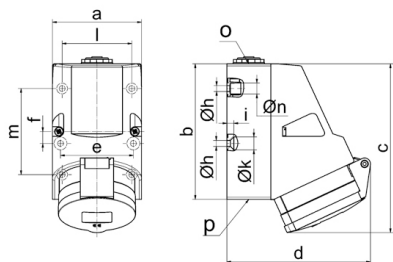
Artikelbeschreibung	
BALS-Art.-Nr	11483
EAN	4024941114837
Produktgruppe	Wandsteckdose
Stromstärke	32A
Polzahl	7p
Anordnung der Phasen	6P+PE
Lage des Schutzkontaktes	6h
Spannung	400V~
Frequenz	50/60Hz

Artikelbeschreibung	
Schutzart	IP44
Kennfarbe	rot
Gerätefarbe	Klappdeckel rot RAL 3000, Gehäuseunterteil grau RAL 7035, Gehäuseoberteil grau RAL 7035, Kragen grau RAL 7035
Anschluss technik	mit Schraubklemme
Maximaler Leiterquerschnitt	10,0 qmm
Kabeleinführung	1xM25 oben, 2xM25 unten
Geräte-Höhe	157mm
Geräte-Breite	83mm
Geräte-Tiefe	136mm
Gehäusegrösse	126x83 mm (HxB)
Gehäusematerial	Polyamid
Kontakte	Der Kontaktträger ist aus hochwärmebeständigem Material, Die Kontakte sind Messing blank

sonstige technische Eigenschaften	
	Die Leitungseinführung ist einmal oben offen und zweimal unten verschlossen
	Das Gehäuseunterteil ist um 180° drehbar
	Im Gehäuseboden befinden sich 4 Befestigungsbohrungen zum Ausbrechen

Logistikdaten	
Einzelgewicht	0.454 kg / Stück

Logistikdaten	
Verpackungsart	Tüte
Inhaltsmenge	1 ST
EAN	4024941114837
Länge	136 mm
Breite	83 mm
Höhe	157 mm
Gewicht	0.455 kg
Volumen	1'772.216 ccm
Verpackungsart	Karton
Inhaltsmenge	10 ST
EAN	4024941946346
Länge	330 mm
Breite	216 mm
Höhe	260 mm
Gewicht	4.766 kg
Volumen	17'062.5 ccm



1 MB 124

Ampere	16	32						
Polzahl	7	7						
a	83,0	83,0						
b	126,0	126,0						
c	155,0	155,0						
d	130,0	136,0						
e	68,0	68,0						
f	11,0	11,0						
h ø	5,5	5,5						
i	6,5	6,5						
k ø	12,0	12,0						
l	65,0	65,0						
m	80,0	80,0						
n ø	10,0	10,0						
o	M25	M25						
p	2 x M25	2 x M25						
Leiter mm ² min	1,5	2,2						
Leiter mm ² max	4	10						