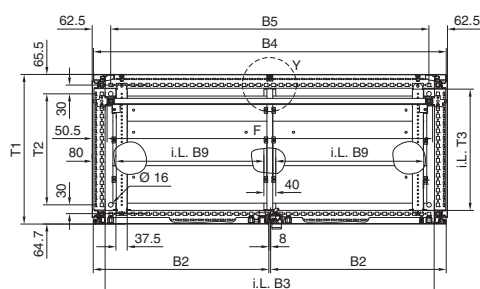
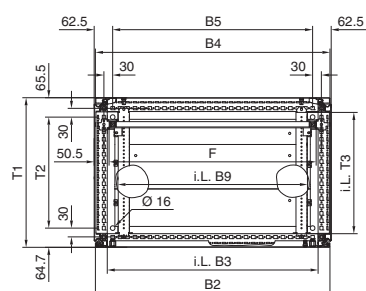
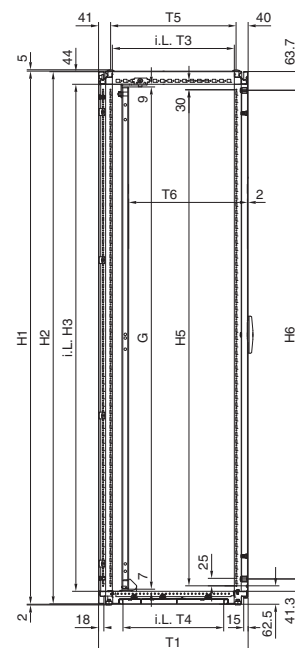
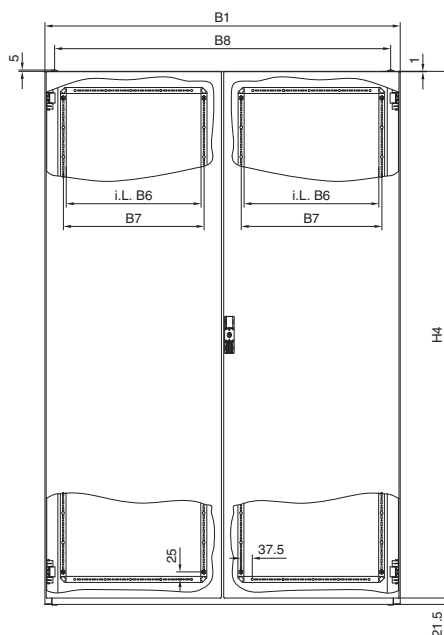
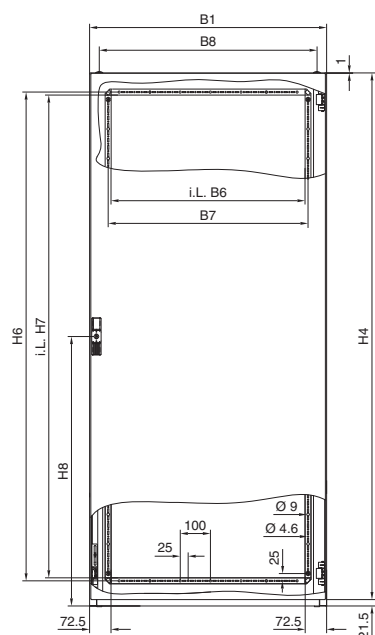
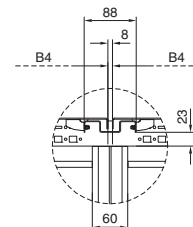


### Armoires monobloc SE 8



Détail Y (seulement pour SE 5842.500 et SE 5846.500)



Cote de passage =  
Largeur de passage

#### A une porte

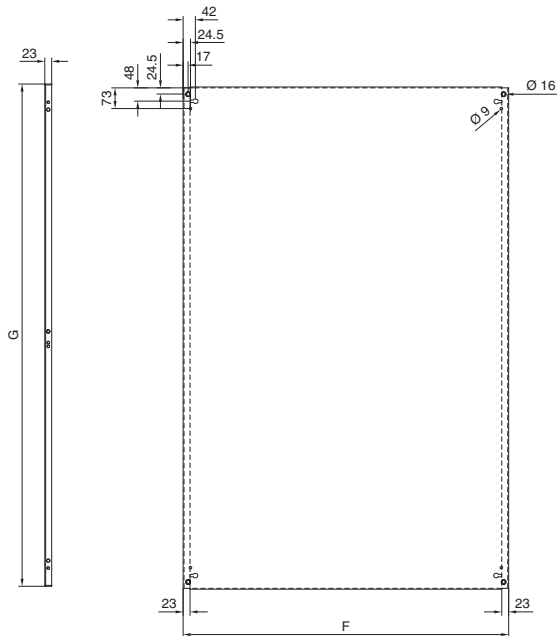
Référence SE		Largeur en mm									Hauteur en mm								Profondeur en mm						Plaques de montage en mm	
Laquées	Acier inoxydable	B1	B2	B3	B4	B5	B6	B7	B8	B9	H1	H2	H3	H4	H5	H6	H7	H8	T1	T2	T3	T4	T5	T6	F	G
5830.500	-	600	592	512	592	475	455	475	535	440	1800	1797	1712	1777,5	1675	1650	1630	910	405	275	312	240	324	126,5	499	1696
5831.500	-	800	792	712	792	675	655	675	735	640	1800	1797	1712	1777,5	1675	1650	1630	910	405	275	312	240	324	-	699	1696
5832.500	-	800	792	712	792	675	655	675	735	640	2000	1997	1912	1977,5	1875	1850	1830	1010	405	275	312	240	324	356,5	699	1896
5833.500	-	800	792	712	792	675	655	675	735	640	2000	1997	1912	1977,5	1875	1850	1830	1010	505	375	412	340	424	126,5	699	1896
																								456,5		
5834.500	5853.500	800	792	712	792	675	655	675	735	640	2000	1997	1912	1977,5	1875	1850	1830	1010	605	475	512	440	524	126,5	699	1896
																								556,5		
-	5850.500	600	592	512	592	475	455	475	535	440	1600	1597	1512	1577,5	1475	1450	1430	810	405	275	312	240	324	126,5	499	1496
																								356,5		
-	5851.500	600	592	512	592	475	455	475	535	440	1800	1797	1712	1777,5	1675	1650	1630	910	505	375	412	340	424	126,5	499	1696
																								456,5		
-	5852.500	800	792	712	792	675	655	675	735	640	1800	1797	1712	1777,5	1675	1650	1630	910	505	375	412	340	424	126,5	699	1696
																								456,5		
-	5854.500	1000	992	912	992	875	855	875	935	400	1800	1797	1712	1777,5	1675	1650	1630	910	405	275	312	240	324	126,5	899	1696
																								356,5		

# Habillage électrique

## Armoires électriques

### Armoires monobloc SE 8

Plaque de montage



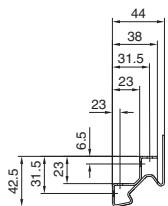
#### Armoire

- B1 = Largeur totale
- B2 = Largeur de la porte
- B3 = Dimension utile à l'intérieur de l'ossature
- B5 = Longueur de la série de perforations/distance entre les trous de fixation du socle
- B6 = Dimension utile à l'intérieur du châssis tubulaire de la porte
- B7 = Entraxe des rangées de perforations du châssis tubulaire de la porte
- B8 = Distance entre les anneaux de levage
- B9 = Profondeur utile de l'ouverture inférieure
- H1 = Hauteur totale
- H2 = Hauteur du panneau arrière
- H3 = Dimension utile à l'intérieur de l'ossature
- H4 = Hauteur de la porte
- H5 = Longueur de la série de perforations
- H6 = Entraxe des rangées de perforations du châssis tubulaire de la porte
- H7 = Dimension utile à l'intérieur du châssis tubulaire de la porte
- H8 = Distance entre la base de l'armoire et le milieu de la serrure
- T1 = Profondeur totale
- T2 = Longueur de la série de perforations/distance entre les trous de fixation du socle
- T3 = Dimension utile à l'intérieur de l'ossature de l'armoire
- T4 = Profondeur utile de l'ouverture inférieure
- T5 = Entraxe des anneaux de levage
- T6 = Profondeur de montage possible (installation d'une plaque de montage) réglable en profondeur au pas de 25 mm jusqu'à 149 mm

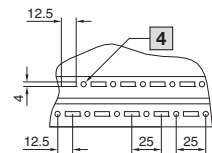
#### Plaque de montage

- F = Largeur totale
- G = Hauteur totale

Section transversale du profilé

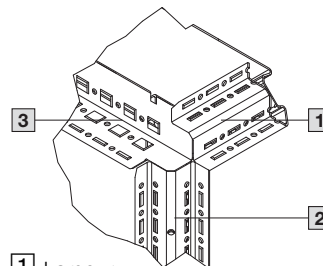


Trame des perforations du profilé



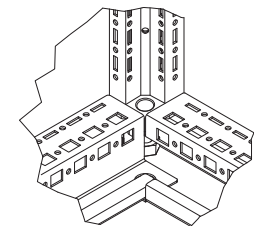
4 Ø 4,5 (Ø 4,7 pour l'acier inoxydable)

Angle de l'armoire en haut



- 1 Largeur
- 2 Hauteur
- 3 Profondeur

Angle de l'armoire en bas



#### A deux portes

Référence SE		Largeur en mm									Hauteur en mm								Profondeur en mm						Plaques de montage en mm	
Laquées	Acier inoxydable	B1	B2	B3	B4	B5	B6	B7	B8	B9	H1	H2	H3	H4	H5	H6	H7	H8	T1	T2	T3	T4	T5	T6	F	G
5840.500	-	1000	492	912	992	875	355	375	935	400	1800	1797	1712	1777,5	1675	1650	1630	910	405	275	312	240	324		899	1696
5841.500	-	1200	592	1112	1192	1075	455	475	1135	500	1800	1797	1712	1777,5	1675	1650	1630	910	405	275	312	240	324	126,5	1099	1696
5842.500	-	1600	792	1512	792	1475	655	675	1535	690	1800	1797	1712	1777,5	1675	1650	1630	910	405	275	312	240	324	356,5	1499	1696
5843.500	-	1200	592	1112	1192	1075	455	475	1135	500	2000	1997	1912	1977,5	1875	1850	1830	1010	405	275	312	240	324		1099	1896
5844.500	5855.500	1200	592	1112	1192	1075	455	475	1135	500	2000	1997	1912	1977,5	1875	1850	1830	1010	505	375	412	340	424	126,5 - 456,5	1099	1896
5845.500	-	1200	592	1112	1192	1075	455	475	1135	500	2000	1997	1912	1977,5	1875	1850	1830	1010	605	475	512	440	524	126,5	1099	1896
5846.500	-	1800	892	1712	892	1675	755	775	1735	790	2000	1997	1912	1977,5	1875	1850	1830	1010	505	375	412	340	424	- 556,5	1699	1896