



MasterConnect LEDtube KVG/VVG



MasterConnect LEDtube IA 1200mm UO 16W840 T8

Philips MasterConnect ist der ideale Einstieg in die vernetzte Beleuchtung und bietet eine große Auswahl an vernetzten Retrofit LED-Lampen und Röhren. Für die Installation ist keine zusätzliche Verkabelung oder weitere Umbauten nötig: die Einrichtung erfolgt über unsere intuitive Bluetooth-App und über den offenen Zigbee 3.0 Standard. Philips MasterConnect bietet dabei die Möglichkeit der Automatisierung (Bewegungs-/Tageslichtsteuerung mit Sensoren), kabelloses Dimmen, Gruppierungen von Leuchtmitteln und die Erstellung von Beleuchtungsszenen. Das Resultat sind maximierte Energieersparnisse und ein komfortables und individuelleres Nutzererlebnis! Die Kompatibilität zu Interact ist ebenfalls vorhanden: Binden Sie die MasterConnect-Produkte bei bestehenden Interact-Systemen ein oder fügen Sie ein Interact-Gateway hinzu und nutzen Sie die Vorteile der Interact IoT-Plattform, wie bspw Dashboard Management, Fernwartungs- und Fernwartungsplanung und vieles mehr.

MasterConnect LEDtube KVG/VVG

Hinweise

- KVG/VVG Version ausschließlich für Betrieb am konventionellen Vorschaltgerät oder 230V geeignet
- Beim Wechsel zu LEDtube muss überprüft werden, ob die in den Vorschriften geforderten Beleuchtungsstärken eingehalten werden
- Wir weisen darauf hin, dass die Gesamtenergieeffizienz und Lichtverteilung einer Anlage von der Bauart der Anlage bestimmt werden
- Installationshinweise, abrufbar unter www.philips.de/LEDtube, sind zu beachten
- Ein LEDtube Ersatz-Starter ist jeweils in der Handelsverpackung der KVG/VVG Versionen enthalten
- Alle Philips MASTER LEDtubes T8 verfügen über rotierende Endkappen für die optimale Ausrichtung einstellbar auf 0°/ 22,5°/ 45°/67,5°/ 90°
- Das Produkt sollte innerhalb des vorgegebenen Frequenzbereich (HF) verwendet werden. Der Frequenzbereich kann abhängig vom Anwendungsbereich variieren.
- Nur in Verbindung mit kompatibler Steuerung verwendbar
- Geeignet für einen Temperaturbereich von -20° bis +45° C
- Die LEDtube ist geeignet für einen G13 Sockel gemäß IEC Standard und erfüllt alle Anforderungen aus IEC 62776
- Das Produkt ist über eine drahtlose Steuerung dimmbar. NICHT geeignet für den Betrieb an einem herkömmlichen Dimmer
- Lampe ist in trockenen Umgebungen einzusetzen und nur in Verbindung mit einer für den Anwendungsbereich zugelassenen Leuchte zu betreiben

Produkt Daten

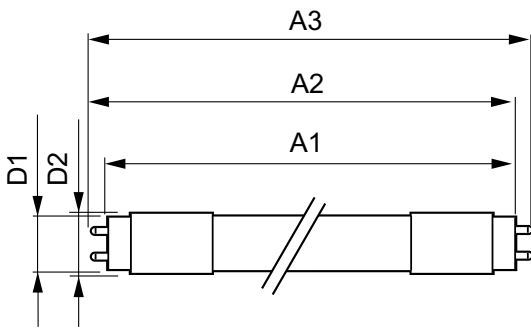
Allgemeine Informationen		Leistungsfaktor (Bruchteil)	
Sockel	G13 [Medium Bi-Pin Fluorescent]		0.9
Nennlebensdauer	60.000 Stunde(n)	Spannung (Nom)	220-240 V
Schaltzyklus	200.000	LED-Alternative zu Leuchtstofflampenleistung	36 W
Beleuchtungstechnologie	LED	Einschaltstrom am Netz	6.8
Referenz für Lichtstrommessung	Sphere	Max. Lampenanzahl für MCB Typ B 10 A – Netz	108
		Max. Lampenanzahl für MCB Typ B, 10 A – EM-Vorschaltgerät ohne Kompensationskondensator.	108
		Max. Lampenanzahl für MCB Typ B, 10 A – EM-Vorschaltgerät mit Kompensationskondensator.	22
		Max. Lampenanzahl für MCB Typ B 16 A – Netz	173
		Max. Lampenanzahl für MCB Typ B, 16 A – EM-Vorschaltgerät ohne Kompensationskondensator.	173
		Max. Lampenanzahl für MCB Typ B, 16 A – EM-Vorschaltgerät mit Kompensationskondensator.	35
		Kompatibilität mit Vorschaltgeräten	KVG/VVG
Lichttechnische Daten		Temperatur	
Farbcode	840 [CCT of 4000K]	Umgebungstemperaturbereich	-20 °C bis 45 °C
Ausstrahlungswinkel (Nom)	160 Grad	Gehäusetemperatur (Nom)	50 °C
Lichtstrom	2.500 lm		
Lichtfarbe	Kaltweiß (CW)	Lichtregelung und Dimmen	
Nennlichtausbeute (Nom)	156 lm/W	Dimmbar	Kabelloses Dimmen
Ähnlichste Farbtemperatur (Nom)	4000 K		
Farbkonsistenz	<6	Mechanik und Gehäuse	
Farbwiedergabeindex (CRI)	83	Produktlänge	1.200 mm
Restlichtstrom am Ende der Nennlebensdauer (Nom.)	70 %	Kolbenform	T8
Flackerwert (PstLM) – Flackerwert gemäß EN 61000-3-3	1		
Messung der Sichtbarkeit des Stroboskopeffekts (SVM)	0,9	Genehmigung und Anwendung	
Photobiologische Sicherheit gemäß EN 62471	RGO	Energieeffizienzklasse	D
		Energiesparendes Produkt	Ja
		Zeichen & Zertifikate	RoHS konform TUV CE Zeichen KEMA-KEUR(DEKRA) Zertifikat
Betrieb und Elektrik			
Netzfrequenz	50 to 60 Hz		
Eingangsfrequenz	50 bis 60 Hz		
Systemleistung	16 W		
Lampenstrom (max.)	76 mA		
Lampenstrom (min.)	69 mA		
Startzeit (Nom)	0,5 s		
Aufwärmzeit bis 60 % Licht	0.5 s		

MasterConnect LEDtube KVG/VVG

Energieverbrauch kWh/1.000 Std.	16 kWh
EPREL Registrierungsnummer	406200
CE-Zeichen	Ja
EU RoHS-konform	Ja
Produktdaten	
Bestell-Produktname	MC LEDtube IA 1200mm UO 16W840 T8
Gesamtbezeichnung des Produkts	MasterConnect LEDtube IA 1200mm UO 16W840 T8

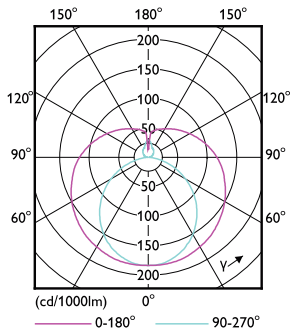
Gesamt-Produktcode	871869966970600
Bestellcode	66970600
Material-Nr. (12NC)	929002210402
Anzahl pro Verpackung	1
Nettogewicht (Einzelteil)	0,230 kg
EAN/UPC – Produkt/Kiste	8718699669706
Zähler – Pakete pro Außenkarton	10
EAN Umverpackung	8718699669713

Abmessungsskizzen

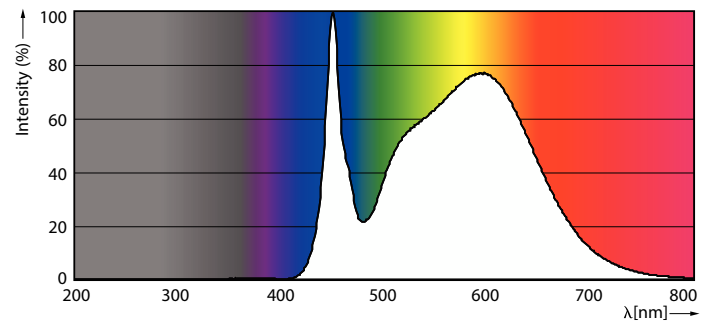


Product	D1	D2	A1	A2	A3
MC LEDtube IA 1200mm UO 16W840 T8	25,8 mm	28 mm	1.198,2 mm	1.205,3 mm	1.212,4 mm

Photometrische Daten

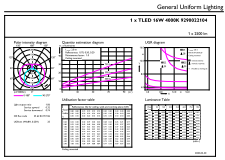


Light Distribution Diagram - MC LEDtube IA 1200mm UO 16W840 T8



Spectral Power Distribution Colour - MC LEDtube IA 1200mm UO 16W840 T8

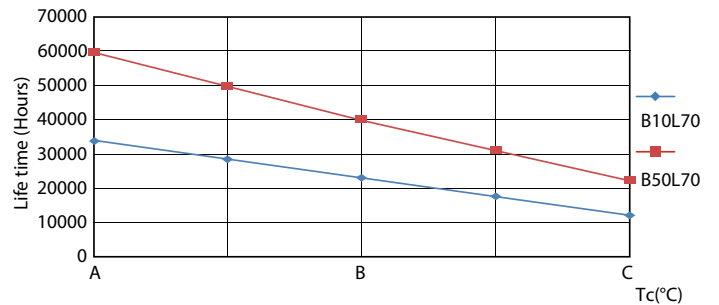
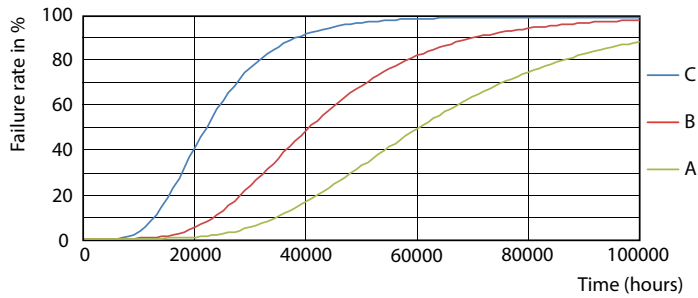
Photometrische Daten



© 2023 Philips Lighting B.V. Page 10

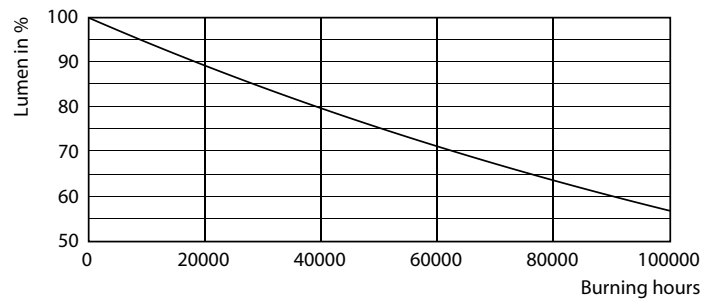
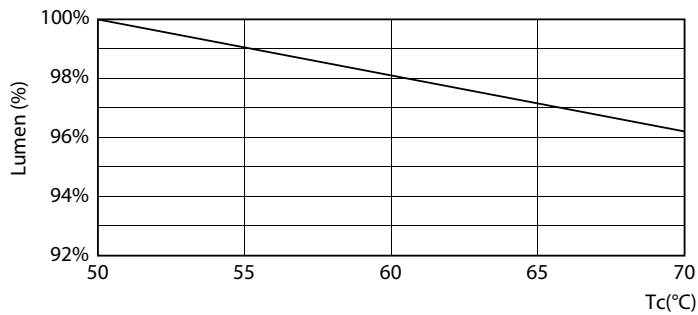
General uniform lighting - MC LEDtube IA 1200mm UO 16W840 T8

Lebensdauer



FailureRate

LifetimeVsTc

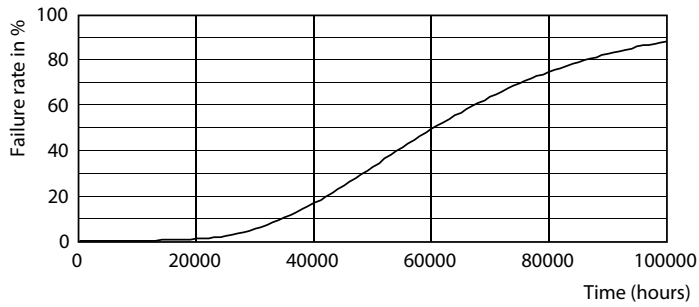


Lumen Maintenance Diagram - MC LEDtube IA 1200mm UO 16W840 T8

Lumen Maintenance Diagram - MC LEDtube IA 1200mm UO 16W840 T8

MasterConnect LEDtube KVG/VVG

Lebensdauer



Life Expectancy Diagram

