

Éclairage

Luminaire à vasque pour tubes fluorescents

GRP

6001/522-9510-15-131 N° d'art. 220897



- Utilisables en zone 1, 2, 21 et 22
- Stabilité maximale: résistance aux chocs IK 10

WebCode 6001A



Le luminaire EXLUX 6001 convient pour l'éclairage normal dans presque chaque système. Grâce aux accessoires fournis, il peut être facilement monté au mur, au plafond, sur mât ou en suspension. Le verrouillage central pratique est doté d'un interrupteur de sécurité pour la coupure sur tous les pôles lors de l'ouverture du boîtier en plastique. La finition de haute qualité assure au luminaire une parfaite stabilité et un entretien minimal malgré le poids réduit.

Caractéristiques techniques

Protection contre les explosions

Version Ex	Oui
Domaine d'application (zones)	1 2 21 22
IECEX certificat gaz	IECEX PTB 13.0003
IECEX protection contre l'explosion de gaz	Ex db eb IIC T4 Gb
IECEX certificat poussière	IECEX PTB 13.0003
IECEX protection contre l'explosion de poussières	Ex tb IIIC T80 °C Db
ATEX certificat gaz	PTB 13 ATEX 2004
ATEX protection contre l'explosion de gaz	⊕ II 2 G Ex db eb IIC T4 Gb
ATEX certificat poussière	PTB 13 ATEX 2004
ATEX protection contre l'explosion de poussières	⊕ II 2 D Ex tb IIIC T80 °C Db
EAC certificat	EAEU RU C-DE.HA91.B.00060/19
EAC protection contre l'explosion de gaz	⊕ 1 Ex d e IIC T4 Gb
EAC protection contre l'explosion de poussières	⊕ Ex tb IIIC T80°C Db
Certificats	ATEX (PTB), Brésil (ULB), Chine (CQST), EAC (ENDCE), IECEX (PTB), Inde (Peso), Polonais (CNBOP), Taïwan (ITRI)
Homologation marine	DNV GL

Caractéristiques électriques

Tension assignée d'emploi AC	220 – 240 V
Tension assignée d'emploi DC	220 – 240 V

Caractéristiques électriques

Gamme de fréquences	50 – 60 Hz
---------------------	------------

Données photométriques

Nombre de lampes	2
Puissance de lampe	18 W
Lampe	Culot de lampe G13
Efficacité lumineuse	0 lm/W
Flux lumineux du luminaire	0 lm
Température de la couleur	0 K

Conditions ambiantes

Température ambiante	-30 °C ... +50 °C Avis câblage traversant max. 3x16 A -30 °C ... +55 °C Avis câblage traversant 2 max. 3x10 A
----------------------	--

Caractéristiques mécaniques

Version	standard
Degré protection IP (CEI 60598)	IP66/IP67
Classe	I (avec raccord PE intérieur)
Matériau du boîtier	Résine polyester, renforcée de fibres de verre
Matériau de joint	Silicone
Matériau de vasque	Polycarbonate
Bornier installé	PE + N + L1 + L2 + L3
Bornes de connexion unifilaire max.	6 mm ²
Bornes de connexion à fils fins max.	4 mm ²
Fermeture de luminaire	Verrouillage central , pour actionnement clé à douille
Type de câble de raccordement	à fils fins unifilaire
Taille	2
Largeur	184 mm
Hauteur	125 mm
Longueur	700 mm
Résista. aux chocs (IEC 62262)	IK10
Couleur de boîtier	gris clair (RAL 7035)
Poids	4,5 kg
Poids	9,92 lb
Extinction du luminaire	Oui

Composants

Plaque taraudée	2x plastique
Ballast	6042/243-21
Câblage traversant	avec 5 conducteurs 2,5 mm ²
Perçages	3 x M25
Presse-étoupe	2 x M25 Ø 7 – 17 mm
Matériau presse-étoupe	Polyamide noir
Bouchon obturateur	2 x M25 x 1,5
Matériau bouchon obturateur	Polyamide noir
Accessoires	joint

Éclairage

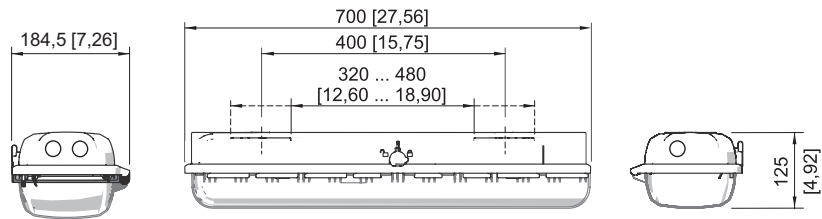
Luminaire à vasque pour tubes fluorescents

GRP

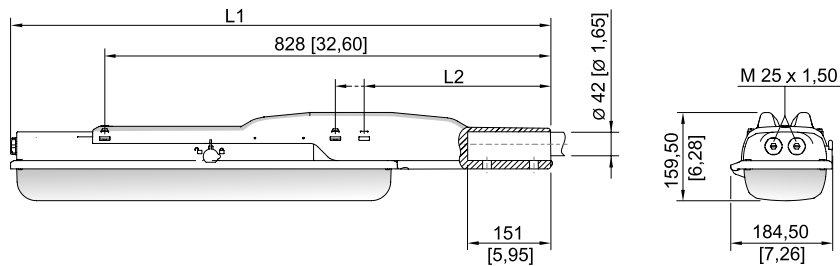
6001/522-9510-15-131 N° d'art. 220897



Plan d'encombrement (toutes les dimensions sont en mm [pouces]) - sous réserve de modifications



Taille 2



avec patin de mât

taille 2 :

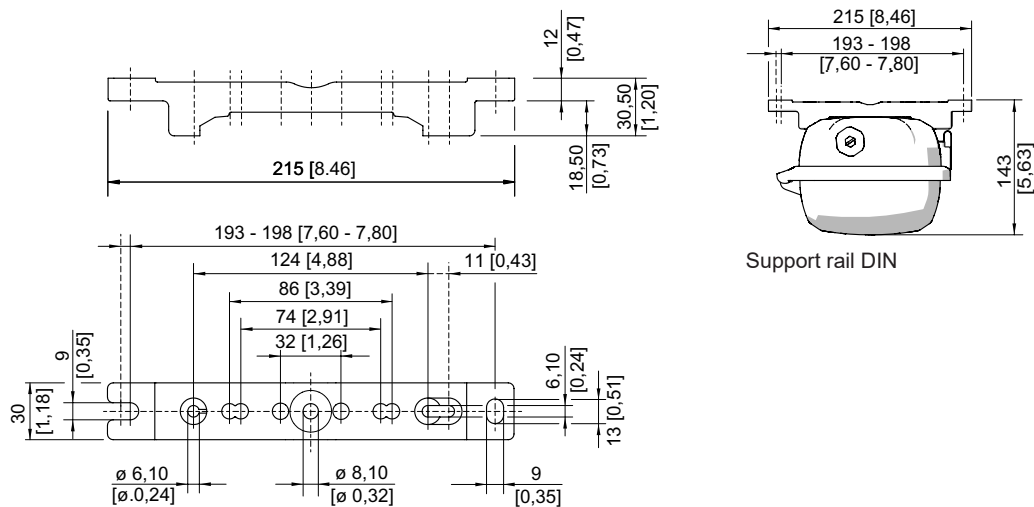
L1 = 978 mm [38,50]

L2 = 390 mm [15,35]

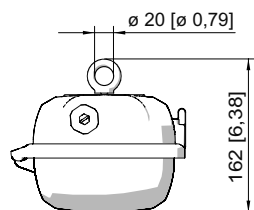
taille 4 :

L1 = 1587 mm [62,48]

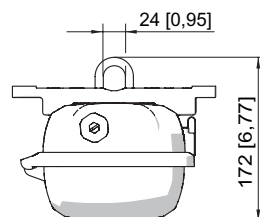
L2 = 338 mm [13,31]



Support rail DIN



Vis à œil montée dans l'écrou à sertir du luminaire



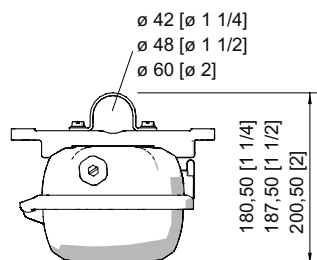
Étrier de montage installé sur support rail DIN

Éclairage

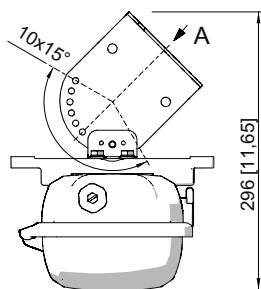
Luminaire à vasque pour tubes fluorescents

GRP

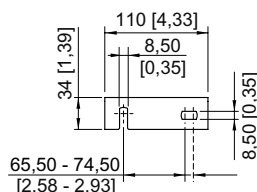
6001/522-9510-15-131 N° d'art. 220897



Collier de serrage monté sur support rail DIN



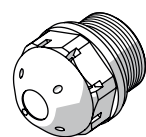
A



Équerre de fixation murale montée sur support rail DIN

Accessoires

Bouchons respirateurs



Filetage : M25 x 1,5 (1 pièce) ; à monter dans des lampes ; en matériau moulé ; sans contre-écrou

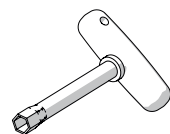
N° d'art.

138573

Filetage : M25 x 1,5 (20 pièces) ; à monter dans des lampes ; en matériau moulé ; sans contre-écrou

138576

Clé à douille

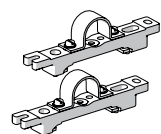


M8/ouverture de clé 13 ; pour actionner le verrouillage central

N° d'art.

222430

Collier de serrage



R 1 1/2" ; avec support rail DIN pour écartement de montage variable ; matériau : acier inoxydable ; 1 paire

N° d'art.

222459

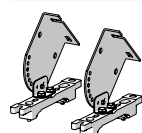
R 1 1/4" ; avec support rail DIN pour écartement de montage variable ; matériau : acier inoxydable ; 1 paire

222458

R 2" ; avec support rail DIN pour écartement de montage variable ; matériau : acier inoxydable ; 1 paire

222460

Équerre de fixation murale et au plafond

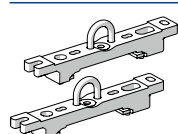


montée sur rail de montage pour espacement de montage variable ; matériau : acier inoxydable ; lampe pivotant par incréments de 15° ; 1 paire

N° d'art.

222827

Étrier de montage



Étriers d'accrochage montés sur rail de montage pour écartement variable ; 1 paire

N° d'art.

222456

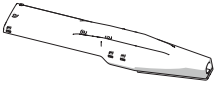
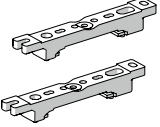

Éclairage

Luminaire à vasque pour tubes fluorescents

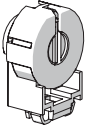
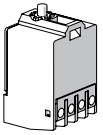
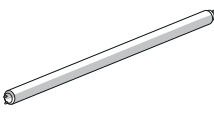
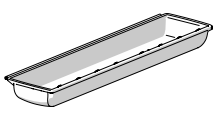
GRP

6001/522-9510-15-131 N° d'art. 220897

STAHL

Sabot de mât		N° d'art.
	pour le montage ultérieur sur les luminaires 18 W et 36 W, complet avec pièces de montage (pour diamètre de tube 42 mm)	227512
Support rail DIN		N° d'art.
	pour écartement de montage variable, 1 paire	222826
Vis à anneau de levage		N° d'art.
	M8, montable directement dans les écrous à sertir ; 1 paire	115736

Pièces de rechange

Douille		N° d'art.
	Douille Ex e G13 pour luminaires à tubes fluorescents T8 pour une utilisation en zone 1	117252
Élément de contact		N° d'art.
	Élément de commutation 8080/1-3-L, 2 contacts à ouverture	132527
Tubes fluorescents		N° d'art.
	18 W, 1350 lm	108952
Vasque		N° d'art.
	pour luminaire taille 2	222427

Sous réserve de modifications des caractéristiques techniques, dimensions, poids, types de construction et possibilités de livraison. Les figures n'ont qu'une valeur indicative.