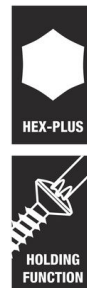
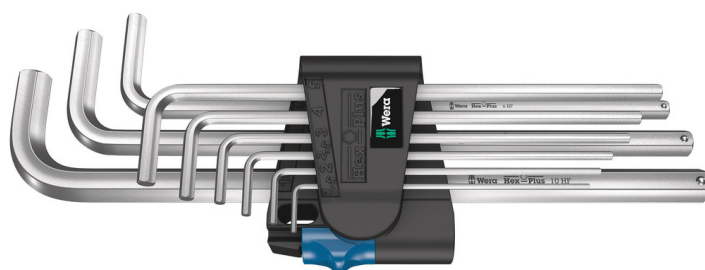


950/9 L Hex-Plus HF 1 Winkelschlüsselsatz, metrisch, gestellverchromt, mit Haltefunktion, 9-teilig
Winkelschlüssel für Innensechskantschrauben



EAN:	4013288207227	Abmessung:	245x95x25 mm
Teilenr:	05022130001	Gewicht:	480 g
Artikel-Nr:	950/9 L Hex-Plus HF 1	Ursprungsland:	CZ
		Zolltarifnr.:	82041100

- Die Haltefunktion am langen Schenkel hält Schrauben sicher auf dem Werkzeug
- Hex-Plus lässt Innensechskantschrauben länger leben
- Mit extra langem Schenkel
- Hoher Korrosionsschutz durch Gestellverchromung
- Verschleißfreies Clip-Material für erhöhte Lebensdauer

Hochwertiger Winkelschlüsselsatz für Innensechskantschrauben mit hohem Korrosionsschutz und extra langem Hebel für hohe Kraftübertragung und Arbeiten in tiefen Lagen. Das Hex Plus Profil bietet größere Anlageflächen im Schraubenkopf. Die Kerbwirkung wird dadurch auf ein Minimum reduziert, die Zerstörung des Schraubenkopfes nahezu eliminiert. Mit Haltefunktion durch verpresste und federnde Kugel ab Größe 3.

Weblink

https://products.wera.de/de/winkelschluessel_winkelschluessel_fuer_innensechskantschrauben_950_9_l_hex-plus_hf_1.html


Wera - 950/9 L Hex-Plus HF 1
05022130001 - 4013288207227

Wera Werkzeuge GmbH
Korzter Straße 21-25
D-42349 Wuppertal
Tel: +49 (0)2 02 / 40 45-0
E-Mail: info@wera.de

950/9 L Hex-Plus HF 1 Winkelschlüsselsatz, metrisch, gestellverchromt, mit Haltefunktion, 9-teilig
Winkelschlüssel für Innensechskantschrauben



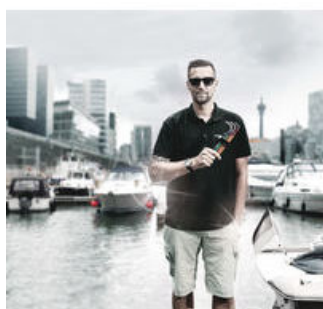
Satz-Inhalt:

	950 L HF	
	05022124001	1 x 8 x 200 mm
	05022122001	1 x 5 x 160 mm
	05022120001	1 x 3 x 126 mm
	05022125001	1 x 10 x 219 mm
	05022123001	1 x 6 x 180 mm
	05022121001	1 x 4 x 140 mm

	950 L	
	05021605001	1 x 2 x 100 mm
	05021610001	1 x 2,5 x 112 mm
	05021600001 ¹⁾	1 x 1,5 x 90 mm

1) Herkömmliches Sechskantprofil

Winkelschlüssel



Wir haben die klassischen Winkelschlüssel einfach in Frage gestellt, weil sie beim Arbeiten viel zu oft die Schraubenkopfprofile verrunden. Mit der Folge, dass Schrauben nicht mehr betätigt werden können und man abrutscht. Wera Hex-Plus Werkzeuge haben größere Anlageflächen im Schraubenkopf. Die Kerbwirkung und damit die Deformierung der Schraube werden verringert. Gleichzeitig können bis zu 20 % höhere Drehmomente übertragen werden.

Mit Haltefunktion am langen Schenkel



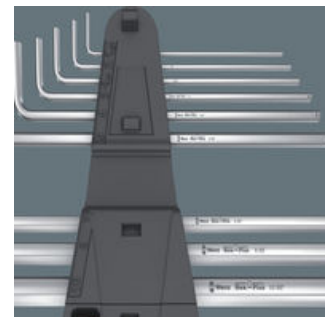
Die Klemmung der Innensechskant-Schraube auf dem Winkelschlüssel wird durch eine federnde Kugel gewährleistet. Besonders hilfreich in schwer zugänglichen Arbeitsbereichen, wo man die zweite Hand nicht zum Festhalten der Schraube nutzen kann.

Hex-Plus



Innensechskantschrauben haben das Problem, schnell „rundgedreht“ zu werden. Grund ist die Einwirkung der scharfen Kante des Werkzeugs auf die Innenfläche des Schraubenkopfs. Der allmähliche Abnutzungsprozess führt schließlich zum „Runddrehen“. Wera Hex-Plus Werkzeuge haben größere Anlageflächen im Schraubenkopf. Die Kerbwirkung und damit die Deformierung der Schraube werden verringert. Gleichzeitig können bis zu 20 % höhere Drehmomente übertragen werden. Gut zu wissen: Hex-Plus Werkzeuge passen in jede Standard-Innensechskantschraube!

Mit Größenkennzeichnung



Alle Winkelschlüssel sind durch ihre Größenkennzeichnung schnell zur Hand.

Weblink

https://products.wera.de/de/winkelschluessel_winkelschluessel_fuer_innensechskantschrauben_950_9_l_hex-plus_hf_1.html

Wera - 950/9 L Hex-Plus HF 1
 05022130001 - 4013288207227

Wera Werkzeuge GmbH
 Korzter Straße 21-25
 D-42349 Wuppertal
 Tel: +49 (0)2 02 / 40 45-0
 E-Mail: info@wera.de

950/9 L Hex-Plus HF 1 Winkelschlüsselsatz, metrisch, gestellverchromt, mit Haltefunktion, 9-teilig
Winkelschlüssel für Innensechskantschrauben



Hoher Korrosionsschutz durch Gestellverchromung



Gestellverchromte Winkelschlüssel für hervorragenden Oberflächenschutz und lange Lebensdauer.

Sicherer Halt und leichte Entnahme



Das verschleißfreie Material des Clips garantiert den sicheren Halt der Winkelschlüssel bei gleichzeitiger einfacher Entnahme.

Weblink

https://products.wera.de/de/winkelschluessel_winkelschluessel_fuer_innensechskantschrauben_950_9_l_hex-plus_hf_1.html

Wera - 950/9 L Hex-Plus HF 1
05022130001 - 4013288207227

Wera Werkzeuge GmbH
Korzter Straße 21-25
D-42349 Wuppertal
Tel: +49 (0)2 02 / 40 45-0
E-Mail: info@wera.de