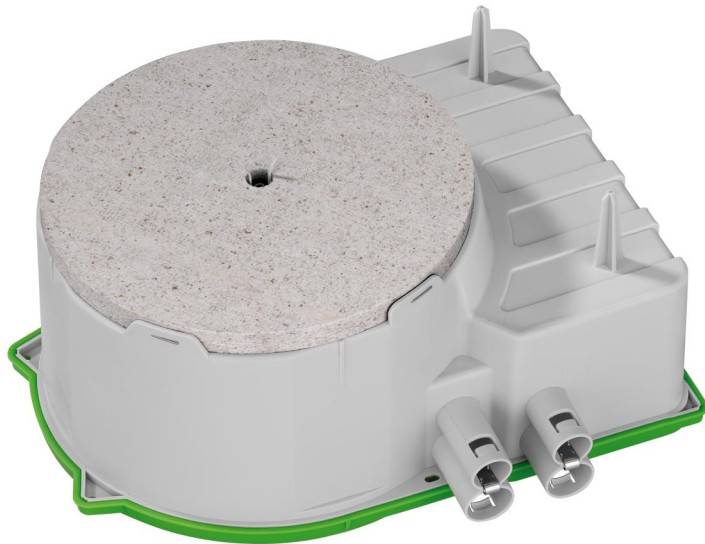


Gehäuse

IBTronic XL H 185 FE



IBTronic XL H 185 FE

Gehäuse

Artikelnummer: 97660402

Maße: 255 x 280 x 130 mm

Gehäuse, für Fertigteilbau, zum Einbau von NV/HV/LED-Leuchten und Lautsprechern, für die Installation von VDE geprüften Leuchten nach DIN EN 60598 (VDE 0711), sowie mit F-Kennzeichnung oder MM-Kennzeichnung, maximale Einbauhöhe NV-Leuchten: 105 mm, HV-Leuchten: 110 mm, Lampenleistung max. 50W / LED 25W, mit zusätzlichem Anschlussraum, (z.B. zum Einbau eines elektronischen Sicherheitstransformators bis max. 150 VA), mit Schutzart IPX4, Bemessungsisolationsspannung: 400V AC, halogenfrei

Auslassöffnung: Fermacell®-Platte, variabel bis max. Ø 150 mm, 8 Kombi-Rohr-Einführungen 4 x 16 mm, 4 x 19 mm, integrierte Rohrstopper und Zugentlastung für Rohre 16 mm, 19 mm, Klebefestigung oder Nagelbefestigung, Integrierte Rohradapter, Dichtbereich M16 - M19



Produkteigenschaften

elektrische Eigenschaften

Bemessungsisolationsspannung AC:	400 V
Schutzart:	IPX4
geeignet für:	Betonbau

Abmessungen

Breite:	255 mm
Länge:	280 mm
Höhe:	130 mm

Materialeigenschaften

halogenfrei:	ja
Brennbarkeitsklasse nach UL94:	HB
Glühdrahtfestigkeit nach EN 60695-2-11:	650 °C
Industriequalität:	nein

mechanische Eigenschaften

Befestigungsart:	Klebefestigung oder Nagelbefestigung
------------------	---

Umgebungsbedingungen

max. relative Luftfeuchtigkeit 25°C:	- %
max. relative Luftfeuchtigkeit 40°C:	50 %
Umgebungstemperatur min.:	-25 °C
Umgebungstemperatur max.:	40 °C
Umgebungstemperatur 24h:	35 °C

Werkstoff

Material Unterteil:	Polypropylen
Material Oberteil:	Polypropylen

Zubehör

[97980201 - FPD 185 - Fermacellplatte](#)