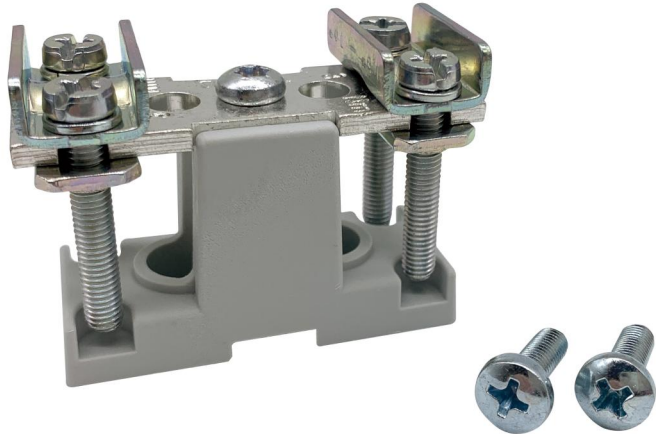


PE/N-Klemme

GPE 0



GPE 0

PE/N-Klemme

Artikelnummer: 07600101

Maße: 23 x 60 x 37 mm

für Montageplatte

PE-Klemme NH 00 (Schellenanschluss) für CU-Leiter 1x (1,5-70)mm / 2x 50mm), für Montageplatte oder Umrüstsatz für GN 0

Produkteigenschaften

elektrische Eigenschaften

Bemessungsbetriebsspannung AC:	690 V
Bemessungsbetriebsspannung DC:	440 V
Bemessungsstrom:	160 A
Polzahl:	1
berührungssicher:	Nein
Anschluss 1: Anschlussart:	Schrauben
Anschluss 1: Klemmstellen je Pol:	2
Anschluss 1: Geeignet für CU-Leiter:	Ja
Anschluss 1: Geeignet für AL-Leiter:	Nein
Anschluss 1: Anschließbarer Leiterquerschnitt feindrätig mit Aderendhülse (min):	1.5 mm ²
Anschluss 1: Anschließbarer Leiterquerschnitt feindrätig mit Aderendhülse (max):	70 mm ²
Anschluss 1: Anschließbarer Leiterquerschnitt mehrdrätig (min):	1.5 mm ²
Anschluss 1: Anschließbarer Leiterquerschnitt mehrdrätig (max):	70 mm ²

Abmessungen

Breite:	23 mm
Länge:	60 mm
Höhe:	37 mm

Materialeigenschaften

Glühdrahtfestigkeit nach EN 60695-2-11:	960 °C
Industriequalität:	nein

mechanische Eigenschaften

Anschluss 1: Anzugsdrehmoment:	3 Nm
--------------------------------	------

Werkstoff

Material des Isolierkörpers:	Thermoplast
------------------------------	-------------

Zubehör

[07670001 - KP NH 00 - Prismenklemme](#)