

**Datablad**

Art. Nr. 91.951.4453.0

**Stik GST15I5S B1 ZR1WW PB01**

 GST15I5 Stik hun lige skrue 250V/16A 2,5mm<sup>2</sup> Ø=8,5-12,5mm blå


Art. Nr.	91.951.4453.0
EAN	4049088039652
Ordre enhed	50 styk

**Godkendelser**

**Specifikationer**
**Generelt**

Nominel strøm	16 A
Nominel spænding	250 V / 400 V
Nominel impuls spænding	4 kV
Trækafastning	ja
Forureningsgrad	2
Mekanisk kodning	Code 2
låsbar	
Farve på kodning/kontaktindsats	Pastelblå
Pol mærkning	L, N, PE, D1, D2
Hus farve inklusiv trækafastning	hvid

**Tilslutningsdata**

Kabeldiameter max.	12,5 mm
Kabeldiameter min.	8,5 mm
Kvadrat massiv	2,5 mm <sup>2</sup>
Tværsnit massiv 2 (min.)	0,5 mm <sup>2</sup>
Tværsnit fintrådet max.	2,5 mm <sup>2</sup>
Tværsnit flerkoret 2 (min.)	0,5 mm <sup>2</sup>
Tilslutninger per pol	1
Afisoleringslængde	45 mm
Afisoleringslængde	8 mm

**Model**

Model	hun
Tilslutning	skruetilslutning
Tæthedsklasse (IP)	IP20

**Materiale**

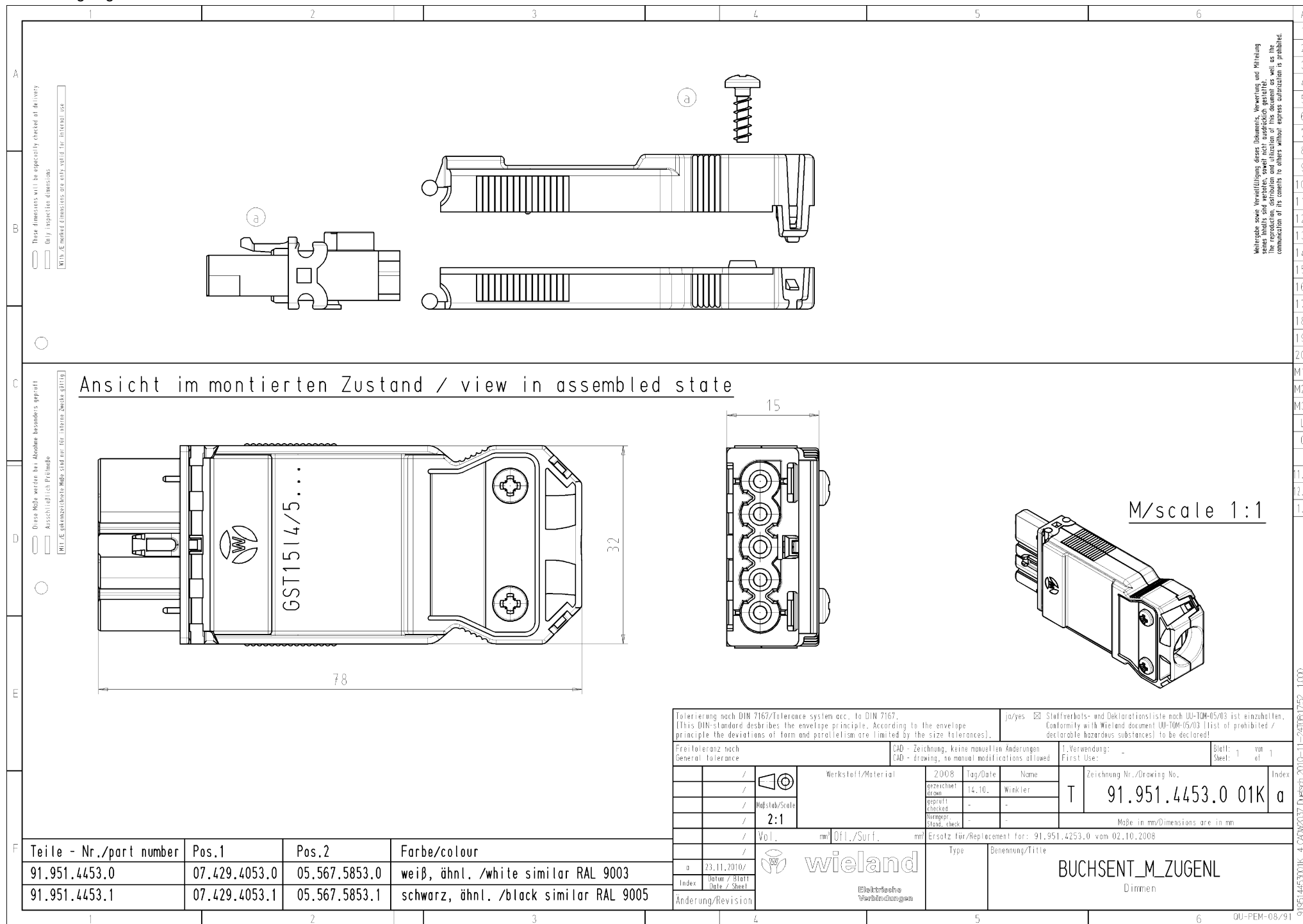
Materiale kasse	Polyamid
Halogenfri	ja



Kontakt material	CuZn
brand belastning	0,111 kWh
Kontinuerlig temperatur, isolationsdele	100 °C
Overfladebehandling	forsølvet

**Dimensioner**

Længde	78 mm
Bredde	32 mm
Højde	15 mm



These dimensions will be especially checked at delivery  
 by inspection dimensions  
 With E-marked dimensions are only valid for industrial use

Diese Maße werden bei Abnahme Besondere approval  
 Ausschließlich für Prüfmö  
 Mit E gekennzeichnete Maße sind nur für interne Zwecke gültig

Ansicht im montierten Zustand / view in assembled state

Wiedergabe sowie Vervielfältigung dieser Dokumente, Verwertung und Mitteilung  
 seiner Inhalte sind verboten, soweit nicht ausdrücklich gestattet.  
 The reproduction, distribution and utilization of this document as well as the  
 communication of its contents to others without express authorization is prohibited.

Tolerierung nach DIN 7167/Tolerance system acc. to DIN 7167. (This DIN standard describes the envelope principle. According to the envelope principle the deviations of form and parallelism are limited by the size tolerances).		ja/yes <input checked="" type="checkbox"/> Stoffverbots- und Deklarationsliste nach UU-TM-05/03 ist einzuhalten. Conformity with Wieland document UU-TM-05/03 list of prohibited / declarable hazardous substances) to be declared!	
Freitoleranz nach General tolerance	CAD - Zeichnung, keine manuellen Änderungen CAD - drawing, no manual modifications allowed	1. Verwendung: First Use:	Blatt: 1 von Sheet: 1 of 1
Zeichnet/ drawn	2008	Tag/Date	Name
Maßstab/Scale	14.10.	Werkstoff/Material	Winkel
2:1	-	reprüft/ checked	-
Vol.	mm	Üff./Surf.	mm
Ersatz für/Replacement for: 91.951.4253.0 vom 02.10.2008			
Zeichnung Nr./Drawing No.		Index	
T 91.951.4453.0 01K		a	
Maße in mm/Dimensions are in mm			

Teile - Nr./part number	Pos.1	Pos.2	Farbe/colour
91.951.4453.0	07.429.4053.0	05.567.5853.0	weiß, ähnl. /white similar RAL 9003
91.951.4453.1	07.429.4053.1	05.567.5853.1	schwarz, ähnl. /black similar RAL 9005

**wieland**  
 Elektrische  
 Verbindungen

Type: **BUCHSENT\_M\_ZUGENL**  
 Benennung/Title: **Dimmen**

1  
2  
3  
4  
5  
6  
7  
8  
9  
10  
11  
12  
13  
14  
15  
16  
17  
18  
19  
20  
M1  
M2  
M3  
L  
G  
i  
1.1  
2.1  
1.1  
91951445301K\_1\_C0062037\_Druckart 2010-11-24T08:17:52 1:000