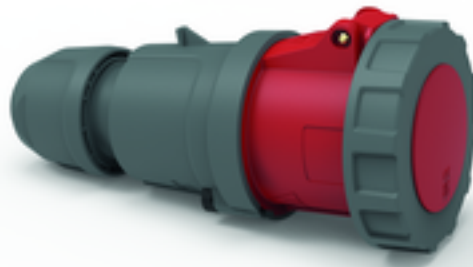


Kupplungen - mit schraubloser Anschlussstechnik, für erschwerte Einsatzbedingungen



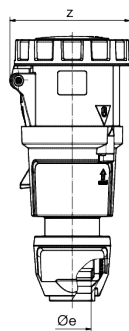
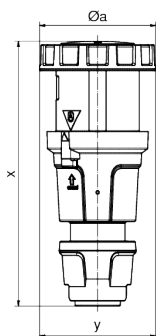
| Artikelbeschreibung | |
|--------------------------|---------------------------|
| BALS-Art.-Nr | 310495 |
| EAN | 4024941145329 |
| Produktgruppe | Kupplung QUICK-CONNECT TE |
| Stromstärke | 63A |
| Polzahl | 5p |
| Anordnung der Phasen | 3P+N+PE |
| Lage des Schutzkontaktes | 6h |
| Spannung | 200/346 - 240/415V~ |

| Artikelbeschreibung | |
|-----------------------------|---|
| Frequenz | 50/60Hz |
| Schutzart | IP67 |
| Kennfarbe | rot |
| Gerätefarbe | Kragen rot RAL 3000, Klappdeckel rot RAL 3000, Betätigungsschieber schwarz RAL 9005, Gehäusehaube dunkelgrau RAL 7012, Kabelverschraubung dunkelgrau RAL 7012, Bajonettring dunkelgrau RAL 7012 |
| Anschlusstechnik | schraublose Federklemmtechnik mit Rahmenklemmen und Kontex-Kontakt |
| Maximaler Leiterquerschnitt | 16,0 qmm |
| Kabeleinführung | mit Kabelverschraubung |
| Geräte-Höhe | 251mm |
| Geräte-Breite | 110mm |
| Geräte-Tiefe | 115mm |
| Gehäusematerial | Polyamid |
| Kontakte | Der Kontaktträger ist aus hochwärmebeständigem Material, Die Kontakte sind Messing vernickelt |

| Zusätzliche technische Informationen | |
|--------------------------------------|--|
| | Für Kabel mit einem min. Durchmesser von 16mm bis max. Durchmesser 36mm, Die Verbindung der Gehäuseteile ist schraubenlos und wird durch einen Rastverschluß arretiert. Ein Öffnen mittels Schraubendreher ist möglich, Mit Multi-Grip Kabelverschraubung und integrierter Zugentlastung |

| Logistikdaten | |
|---------------|------------------|
| Einzelgewicht | 0,855 kg / Stück |

| Logistikdaten | |
|----------------|---------------|
| Verpackungsart | Tüte |
| Inhaltsmenge | 1 ST |
| EAN | 4024941145329 |
| Länge | 115 mm |
| Breite | 110 mm |
| Höhe | 251 mm |
| Gewicht | 0,856 kg |
| Volumen | 3.175,15 ccm |
| Verpackungsart | Karton |
| Inhaltsmenge | 5 ST |
| EAN | 4024941950145 |
| Länge | 325 mm |
| Breite | 217 mm |
| Höhe | 210 mm |
| Gewicht | 4,481 kg |
| Volumen | 13.588,4 ccm |



| Ampere | 63 | 63 | 63 |
|---------------|-------|-------|-------|
| Polzahl | 3 | 4 | 5 |
| ø a | 111,0 | 111,0 | 111,0 |
| ø e | 36,0 | 36,0 | 36,0 |
| x | 250,0 | 250,0 | 250,0 |
| y | 111,0 | 111,0 | 111,0 |
| z | 115,0 | 115,0 | 115,0 |
| Cond. mm² min | 6,0 | 6,0 | 6,0 |
| Cond. mm² max | 16,0 | 16,0 | 16,0 |
| | | | |
| | | | |
| | | | |



