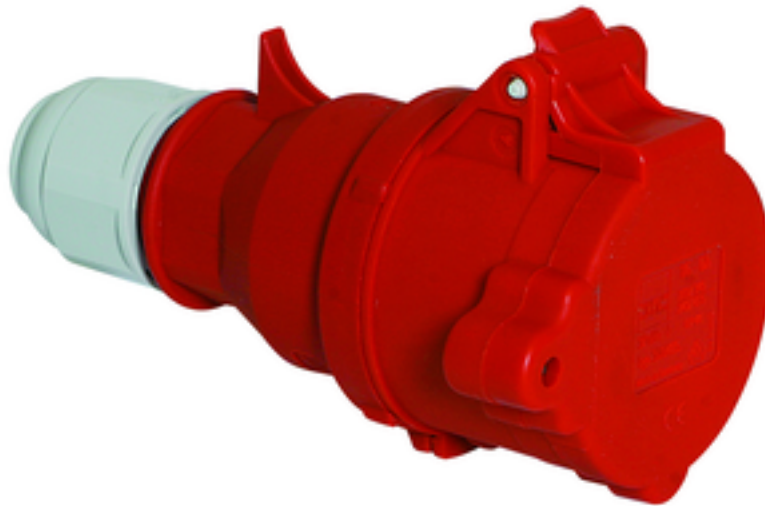


Kupplungen - mit schraubloser Anschluss technik, abschließbar



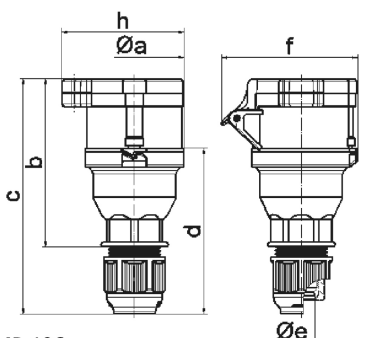
| Artikelbeschreibung | |
|--------------------------|------------------------|
| BALS-Art.-Nr | 310635 |
| EAN | 4024941197540 |
| Produktgruppe | Kupplung QUICK-CONNECT |
| Stromstärke | 32A |
| Polzahl | 5p |
| Anordnung der Phasen | 3P+N+PE |
| Lage des Schutzkontaktes | 6h |
| Spannung | 200/346 - 240/415V~ |

| Artikelbeschreibung | |
|-----------------------------|--|
| Frequenz | 50/60Hz |
| Schutzart | IP44 |
| Kennfarbe | rot |
| Gerätefarbe | Klappdeckel rot RAL 3000, Kabelverschraubung grau RAL 7035, Gehäusehaube rot RAL 3000, Kragen rot RAL 3000 |
| Anschlusstechnik | schraublose Federklemmtechnik mit Käfigzugfederklemmen |
| Maximaler Leiterquerschnitt | 6,0 qmm |
| Kabeleinführung | mit Kabelverschraubung |
| Geräte-Höhe | 188mm |
| Geräte-Breite | 92mm |
| Geräte-Tiefe | 102mm |
| Gehäusematerial | Polyamid |
| Kontakte | Der Kontaktträger ist aus Polyamid, Die Kontakte sind Messing vernickelt |

| sonstige technische Eigenschaften | |
|-----------------------------------|--|
| | Für Kabel mit einem min. Durchmesser von 11mm bis max. Durchmesser 23mm, Die Verbindung der Gehäuseteile ist schraubenlos und wird durch einen Rastverschluß arretiert. Ein Öffnen mittels Schraubendreher ist möglich, Mit Multi-Grip Kabelverschraubung und integrierter Zugentlastung, Die Kupplung ist mit dem Stecker Artikel-Nr. 210951 und dem Bügelschloss Artikel-Nr. 580642 abschließbar |

| Logistikdaten | |
|---------------|------------------|
| Einzelgewicht | 0.297 kg / Stück |

| Logistikdaten | |
|----------------|---------------|
| Verpackungsart | Tüte |
| Inhaltsmenge | 1 ST |
| EAN | 4024941197540 |
| Länge | 102 mm |
| Breite | 92 mm |
| Höhe | 188 mm |
| Gewicht | 0.298 kg |
| Volumen | 1'764.192 ccm |
| Verpackungsart | Karton |
| Inhaltsmenge | 10 ST |
| EAN | 4024941825665 |
| Länge | 325 mm |
| Breite | 217 mm |
| Höhe | 210 mm |
| Gewicht | 3.176 kg |
| Volumen | 13'588.4 ccm |



3 MB 106

| Ampere | 16 | 32 | | | | |
|----------------------------|-------|-------|--|--|--|--|
| Polzahl | 5 | 5 | | | | |
| a ø | 66,0 | 74,5 | | | | |
| b | 113,5 | 134,5 | | | | |
| c | 154,0 | 187,0 | | | | |
| d | 105,5 | 128,5 | | | | |
| e ø | 18,0 | 23,0 | | | | |
| f | 86,0 | 97,0 | | | | |
| h | 82,0 | 100,0 | | | | |
| Leiter mm ² min | 1 | 2,5 | | | | |
| Leiter mm ² max | 2,5 | 6 | | | | |
| | | | | | | |
| | | | | | | |
| | | | | | | |
| | | | | | | |