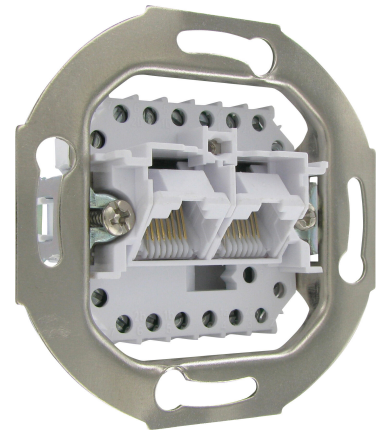


Artikelnummer	Artikelname
116200181	UAE-Anschlussdose, für Telefon-und Datentechnik, RJ11/12, RJ45, 8 Pole, 2 getrennte Anschlüsse

Unterputz UAE Anschlussdose, Universal-Anschluss-Einheit für Telefon-und Datentechnik, ISDN-fähig, RJ11/12, RJ45, mit Schrägauslass, Schraubkontakte, 8 Pole belegbar, 2 getrennte Steckanschlüsse



Technische Daten	116200181
Verwendung	für Datenanschlussgehäuse
Auslassrichtung	schräg
Mit Zugentlastung	nein
Beschriftungsfeld	ohne Beschriftungsfeld
Werkstoff	Edelstahl
Befestigungsart	Klemm-/Schraubbefestigung
Buchsen geschirmt	nein
Gehäuse geschirmt	nein
Mit Beleuchtung	nein
Schlagfestigkeit	nicht verfügbar
Mit Buchsen/Kupplungen	nein
Tragring	ja
Transparent	nein
Min. Tiefe der Gerätedose	32,0 mm
Montageart	Unterputz
Zusammenstellung	Basiselement
Farbe	Edelstahl
Halogenfrei	ja
Mit Klappdeckel	nein
Oberflächenschutz	unbehandelt
Lüsterklemme	nein
Mit Staubschutz	nein
Mit Aufdruck	nein
Werkstoffgüte	Edelstahl
Ausführung der Oberfläche	unbehandelt
Geeignet für Schutzart (IP)	IP20
Antibakterielle Behandlung	nein