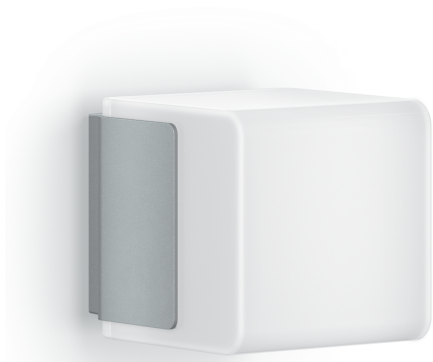


# L 835 SC

silber  
 EAN 4007841 055523  
 Art.-Nr. 055523



LED

3000 K



30 Jahre (Ø 4,5 Std / Tag)

3000K warmweiß

Intelligenter Hochfrequenz-Sensor 160°

1 - 5 m

IP44

2 - 2000 Lux

5 Sek - 60 Min

Lichtquelle nicht austauschbar

Betriebsgerät nicht austauschbar

Softlichtstart

## Funktionsbeschreibung

Digital. Vernetzt. Intelligent. Die Cube-Serie besticht durch edle Optik und adelt jedes Haus. Mit unsichtbarem 160° iHF-Sensor (5 m Reichweite), der nur auf menschliche Bewegung anspricht. Nachtlichtfunktion, Softlichtstart und 4 Stunden Dauerlicht (3000 K). Kabellose Vernetzung per Bluetooth, individuelle Einstellungen per STEINEL App. Drei Designvarianten. Erhältlich in Anthrazit oder Silber.

## Technische Daten

Abmessungen (L x B x H)	132 x 110 x 110 mm
Mit Leuchtmittel	Ja, STEINEL LED-System
Herstellergarantie	3 Jahre
Einstellungen via	Connect Bluetooth Mesh, App, Smartphone, Tablet
Mit Fernbedienung	Nein
Variante	silber
VPE1, EAN	4007841055523
Anwendung, Ort	Außenbereich
Anwendung, Raum	Außenbereich, Garten, Hauseingang, Hof & Einfahrt, Rund ums Haus, Terrasse / Balkon
Farbe	Silber
Inkl. Hausnummernbogen	Nein
Montageort	Wand
Schlagfestigkeit	IK03
Schutzart	IP44
Schutzklasse	II

Dämmerungsschalter	Ja
Lichtstrom Gesamtprodukt	616 lm
gemessener Lichtstrom (360°)	616 lm
Gesamtprodukt Effizienz	68 lm/W
Farbtemperatur	3000 K
Leuchtmittel	LED nicht austauschbar
Lebensdauer LED (Max. °C)	50000 Std
Lebensdauer LED L70B50 (25°)	> 60000 Std
Socket	Ohne
LED Kühlsystem	Passive Thermo Control
Softlichtstart	Ja
Dauerlicht	schaltbar
Funktionen	Bewegungssensor, Aufruf von programmierten Lichtszenen, Nachtsparmodus, Lichtszenen
Dämmerungseinstellung	2 – 2000 lx
Zeiteinstellung	5 s – 60 Min.
Grundlichtfunktion	Ja

**L 835 SC**

silber  
 EAN 4007841 055523  
 Art.-Nr. 055523

**Technische Daten**

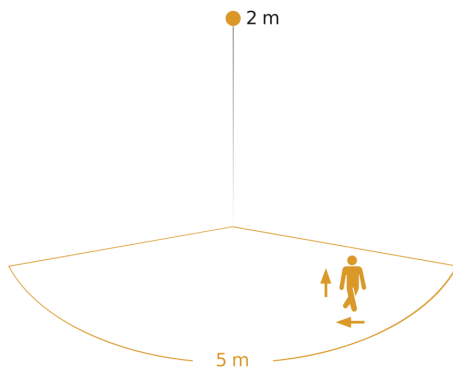
Umgebungstemperatur	-20 – 40 °C
Werkstoff des Gehäuses	Kunststoff
Werkstoff der Abdeckung	Kunststoff opal
Netzanschluss	220 – 240 V / 50 – 60 Hz
Leistung	9,1 W
Montagehöhe max	2,50 m
Slavebetrieb einstellbar	Ja
segmentweise Ausblendung	Ja
Elektronische Skalierbarkeit	Ja
Mechanische Skalierbarkeit	Ja
Reichweite Detail	Einstellbarer Erfassungsbereich auf 2 Achsen
Reichweite Radial	r = 5 m (35 m <sup>2</sup> )
Reichweite Tangential	r = 5 m (35 m <sup>2</sup> )

Grundlichtfunktion Zeit	10 Sek. - 60 Min.
Hauptlicht einstellbar	0 - 100 %
Dämmerungseinstellung Teach	Ja
Vernetzung	Ja
Grundlichtfunktion in Prozent	0 – 100 %
Grundlichtfunktion Prozent, von	0 %
Grundlichtfunktion Prozent, bis	100 %
Vernetzung via	Bluetooth Mesh Connect
Farbwiedergabeindex CRI	= 82
optimale Montagehöhe	2 m
Erfassungswinkel	160 °

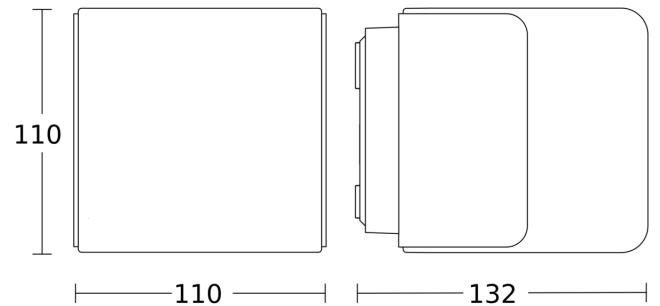
# L 835 SC

silber  
 EAN 4007841 055523  
 Art.-Nr. 055523

## Sensorerfassungsbereich

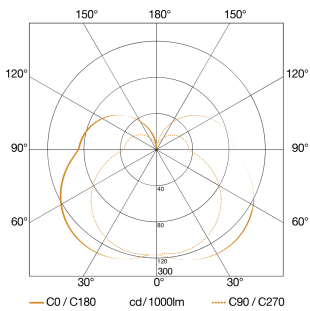


## Maßzeichnung



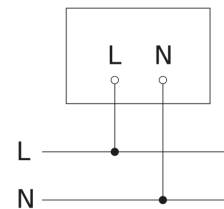
Mögliche Montagehöhe: 1,80 m - 2,50 m  
 Orange: radial und tangential

## Lichtverteilungskurve



<b>Leistung</b>	9,1 W
<b>Mit Leuchtmittel</b>	Ja, STEINEL LED-System
<b>Leuchtmittel</b>	LED nicht austauschbar
<b>gemessener Lichtstrom (360°)</b>	616 lm
<b>Farbtemperatur</b>	3000 K
<b>Farbwiedergabeindex</b>	80-89
<b>Lebensdauer LED (Max. °C)</b>	50000 Std
<b>LED Kühlsystem</b>	Passive Thermo Control

## Schaltplan Master-Slave Vernetzung



Sensor-LED-Außenleuchte

# L 835 SC

silber  
EAN 4007841 055523  
Art.-Nr. 055523



## Schaltplan Master-Master Vernetzung

