



Infrarot-Sensor 3 x
100°



3 Zonen skalierbar
2-20m

2500 W

2500 W max. (LED-
fähig)



IP54



2 - 2000 Lux



5 Sek - 15 Min



Ideal 2 - 5 m



Energie sparen

5 years

Herstellergarantie
steinel-
professional.de/
garantie



CE

Funktionsbeschreibung

König der Infrarot-Bewegungsmelder. Der revolutionäre sensIQ für außen und innen, ideal für Hauseingänge, Laderampen, bis 5 m Montagehöhe, 4-fach Sensorsystem zur Optimal-Überwachung im 300° Erfassungswinkel, 20 m Reichweite (tangential), metergenaue Reichweiteneinstellung in 3 unabhängige Richtungen, starkes Relais für hohe Schaltleistung. Fernbedienung und Eckwandhalter inklusive.

Technische Daten

Abmessungen (L x B x H)	172 x 113 x 144 mm	LED Lampen > 2 W < 8 W	250 W
Mit Bewegungsmelder	Ja	LED Lampen > 8 W	500 W
Herstellergarantie	5 Jahre	Kapazitive Belastung in µF	176 µF
Einstellungen via	Fernbedienung, Potis, Smart Remote	Technologie, Sensoren	Passiv Infrarot, Lichtsensor
Mit Fernbedienung	Ja	Montagehöhe	2,00 – 5,00 m
Variante	weiß	Montagehöhe max	5,00 m
VPE1, EAN	4007841029562	optimale Montagehöhe	2 m
Ausführung	Bewegungsmelder	Erfassungswinkel	300 °
Anwendung, Ort	Innenbereich, Außenbereich	Öffnungswinkel	180 °
Anwendung, Raum	Parkhaus / Tiefgarage, Außenbereich, Lager, Hauseingang, Rund ums Haus, Hof & Einfahrt, Innenbereich	Unterkriechschutz	Ja
Farbe	Weiß	segmentweise Ausblendung	Ja
Farbe, RAL	9010	Elektronische Skalierbarkeit	Nein
Inkl. Eckwandhalter	Ja	Mechanische Skalierbarkeit	Ja
Montageort	Wand, Decke, Ecke	Reichweite Radial	r = 4 m (42 m ²)
		Reichweite Tangential	r = 20 m (1047 m ²)
		Schaltzonen	1360 Schaltzonen

sensIQ

EVO weiß
 EAN 4007841 029562
 Art.-Nr. 029562



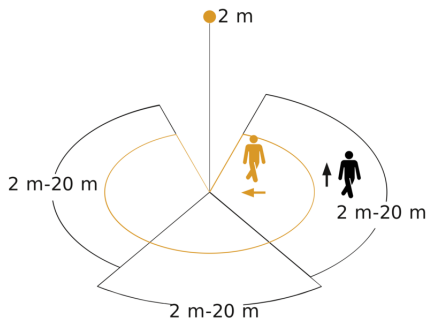
Technische Daten

Montageart	Aufputz, Wand, Decke, Ecke	Funktionen	Normal- / Testbetrieb, Manuell ON / ON-OFF
Schutzart	IP54	Dämmerungseinstellung	2 – 2000 lx
Umgebungstemperatur	-20 – 50 °C	Zeiteinstellung	5 s – 15 Min.
Werkstoff	Kunststoff	Grundlichtfunktion	Nein
Netzanschluss	220 – 240 V / 50 – 60 Hz	Hauptlicht einstellbar	Nein
Schaltausgang 1, Ohmsch	2500 W	Dämmerungseinstellung Teach	Ja
Schaltausgang 1, Anzahl LED/ Leuchtstofflampen	8 stk.	Konstantlichtregelung	Nein
Schaltausgang 1, Potenzialfrei	Nein	Vernetzung	Ja
Leuchtstofflampen EVG	500 W	Art der Vernetzung	Master/Master
Leuchtstofflampen reihenkompensiert	1800 VA	Vernetzung via	Kabel
Leuchtstofflampen parallelkompensiert	500 VA		
LED Lampen < 2 W	100 W		

Zubehör

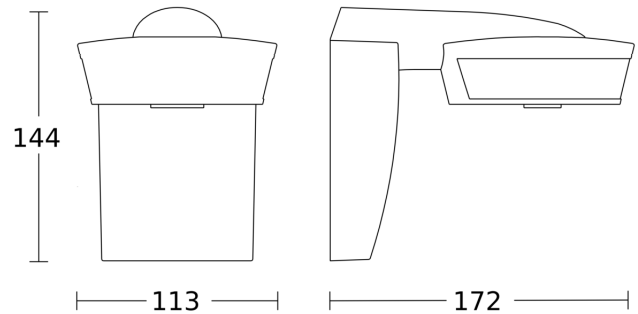
EAN 4007841 009151	Smart Remote
EAN 4007841 007638	Fernbedienung RC9

Sensorerfassungsbereich

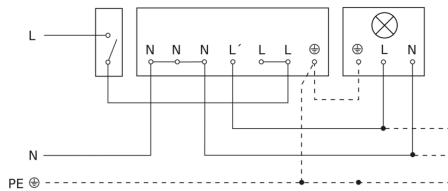


Mögliche Montagehöhe: 2,00 m - 5,00 m
 Orange: radial
 Schwarz: tangential
 3 skalierbare Zonen

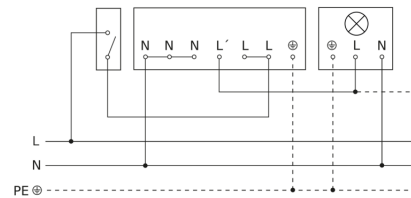
Maßzeichnung



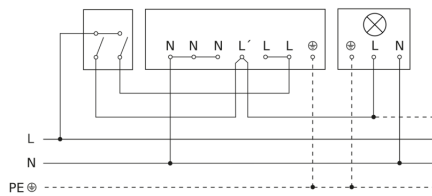
Schaltplan Leuchte ohne vorhandenen Nullleiter



Schaltplan Leuchte mit vorhandenem Nullleiter



Schaltplan Anschluss über Serienschalter für Hand- und Automatik-Betrieb



Schaltplan Anschluss 4-fach Tasterkoppler an DALI2 APC

