

Batteriemodul PVAF 24/0,8Ah

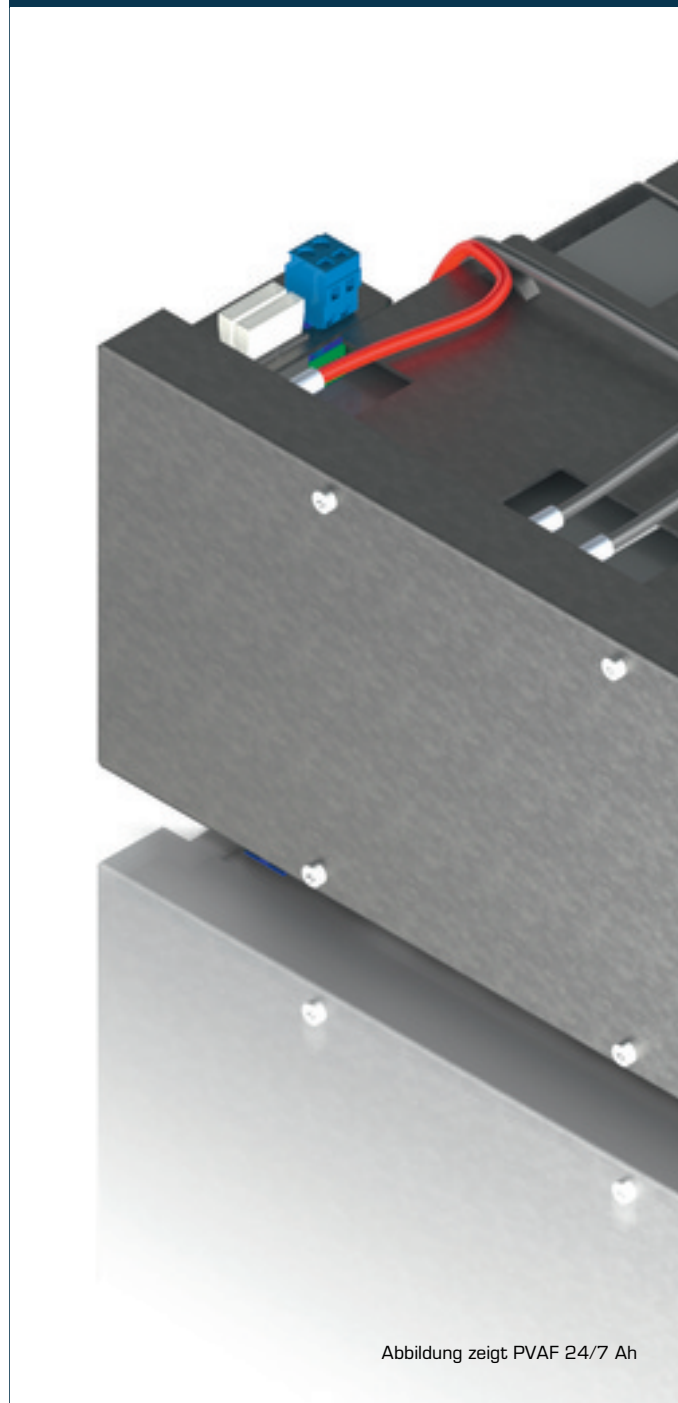


Abbildung zeigt PVAF 24/7 Ah

Vorteile

Automatische Erkennung der Batteriemodule an USV Steuereinheit

Zuverlässiges Frühwarnsignal bei geringer Restlebenserwartung der Batterien

Maximale Lebensdauer durch temperaturgeführtes Batteriemangement

Servicefreundliches Federzug-Steckersystem

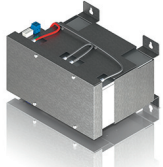
Anwendungen

Batteriemodul für den Aufbau einer sicheren 24-Vdc-Versorgung bei Netzausfall.

Zulassungen



UL 508 (E219022)



Batteriemodul PVAF 24/0,8Ah

Typ		PVAF 24/0,8Ah
Elektrische Daten	Eingangsdaten	
	Eingangsnennspannung	24 Vdc
	Nennkapazität	0,8 Ah
	Ausgangsdaten	
	Ausgangsnennspannung	24 Vdc
	Ausgangsnennstrom	max. 5,00 A
	Interne Sicherung	10 A (träge)
	Parallel schaltbar	Ja
	Umwelt	
	Umgebungstemperatur	-10 °C bis +40 °C
	Lagertemperatur	-20 °C bis +40 °C
	Lebensdauer	5 Jahre bei 20 °C
	Späteste Inbetriebnahme (nur Akkus)	6 Monate bei 30 - 40 °C
	Sicherheit und Schutz	
	Schutzart	IP 20
	Bestelldaten	
	Bestellnummer	PVAF 24/0,8Ah

Typ		PVAF 24/0,8Ah
Mechanische Daten	Anschluss und Montage	
	Anschlüsse Eingang / Ausgang (Federkraftklemme, steckbar)	max. 2,5 mm ²
	Anschlüsse Temperaturmessung, (Federkraftklemme, steckbar)	max. 2,5 mm ²
	Befestigung	DIN Tragschiene TS35
Maße und Gewichte		
Gewicht	1,0 kg	

