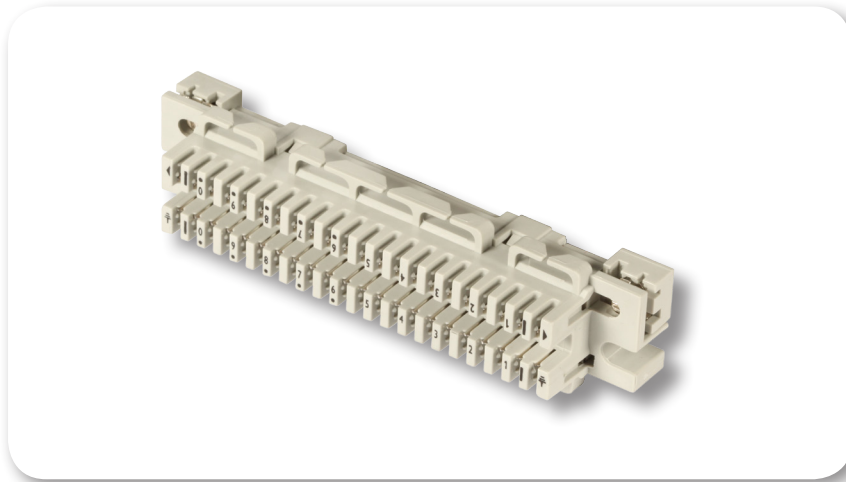


LSA-Anschlussleiste 1/10 zu 10DA



Art.-Nr.	Ausführung
46001.2	LSA-Anschlussleiste 1/10 zu 10DA

- Bedruckt mit Ziffern 1..0
- Schraubbefestigung
- Befestigungsmaß 96 mm

Mechanische Eigenschaften

- Aderdurchmesser (Massiv) : 0.40 to 0.80 mm (AWG 26 to 20)
- Außendurchmesser: 0.68 to 1.60 mm
- Durchmesser für Beschaltung mit zwei Adern gleichen Durchmessers und gleichen Typs : 0.50 to 0.65 mm
- Wiederholbarkeit ≥ 50 , mit 2 Adern gleichzeitig max. 20
- Kontaktmaterial: Messing silber-überzogen $\geq 5 \mu\text{m}$

Gehäuse Eigenschaften

- Material: Selbstentflammendes PBT
- Flammwidrig: UL94 V-0

Elektrische Eigenschaften

- Isolationswiderstand: $> 5 \times 10^4 \text{ M}\Omega$
- Kontaktwiderstand: $< 1 \text{ m}\Omega$
- Wechselspannungsfestigkeit: $2 \text{ kV}_{\text{eff}}$
- Stoßspannungsfestigkeit (bei Wellenform 8/20 μs): 3.6 kV
- Zulässige Stoßstrombelastung:
 - LSA Kontakt: entspricht der Strombelastbarkeit der angeschlossenen Ader
 - LSA Anschlußmodul - bei Leiterdurchmesser $\geq 0.6 \text{ mm}$: 10 kA

Umgebungseigenschaften

Anwendungen in trockenen oder feuchten Räumen ohne Kondensation:

- Temperaturbereich: -40°C up to $+90^\circ\text{C}$ bei Lagerung
 -20°C up to $+80^\circ\text{C}$ bei Betrieb

RoHS
konform

Created BT	Date 25.07.13	LSA-Anschlussleiste 1/10 zu 10DA	File: 46001.2_DE
Last rev. BT	Date 07.08.13		Art.No.:46001.2