

## Deckenpräsenzmelder - 1-Kanal

### PD9-M-1C-SDB-IP65



weiß matt, ähnlich  
RAL9010 , Art.-Nr.: 92912

Edelstahl-Optik matt,  
ähnlich RAL9022 , Art.-Nr.:  
92913

### Produktinformationen

- Mini-Präsenzmelder speziell für Feuchträume
- Ein potentialfreier Schaltkontakt
- Ausführung als Master-Gerät
- Ein zusätzliches Slave-Gerät ist direkt anschließbar
- Weitere Funktionen über optionale Fernbedienung einstellbar
- Federklemmen für den einfachen und schnellen Einbau in abgehängte Decken und in Leuchten
- Inklusive Ø 45 mm Abdeckring und Abdecklamellen
- **Einsatzbeispiele:**  
Badezimmer, Duschkabinen, Krankenhäuser

### Technische Daten

|                                    |   |
|------------------------------------|---|
| <b>Spannung:</b>                   | 230 V AC ±10% 50 Hz   |
| <b>Abmessungen:</b>                | Sensorkopf: Ø 36 x 28 mm, Leistungsteil: 154 x 38 x 25 mm               |
| <b>Typische Leistungsaufnahme:</b> | 2,2 W   |
| <b>Erfassungsbereich:</b>          | horizontal 360° (Deckenmontage)   |
| <b>Reichweite:</b>                 | max. Ø 10 m quer<br>max. Ø 6 m frontal<br>max. Ø 4 m sitzende Tätigkeit |

|   |  |
|---|--|
| <b>Überwachte Fläche bei tangentialer Bewegung:</b> | 78 m <sup>2</sup> / 2,5 m Montagehöhe  |
| <b>Montagehöhe min./max./empfohlen:</b>             | 2 m / 5 m / 2,5 m  |
| <b>Schutzart/-klasse:</b>                           | IP65 / Klasse III  |
| <b>Umgebungstemperatur:</b>                         | -25 °C bis +50 °C  |
| <b>Gehäuse:</b>                                     | Polycarbonat, UV-beständig   |
| <b>Kabellänge:</b>                                  | 350 cm   |
| <b>Kanal 1 (Lichtsteuerung potentialfrei)</b>       |  |
| <b>Schaltleistung:</b>                              | 2300 W, cos φ = 1<br>1150 VA, cos φ = 0,5<br>300 W LED<br>max. Einschaltspitzenstrom I <sub>p</sub> (20 ms) = 80 A |
| <b>Kontaktart:</b>                                  | 1x μ-Kontakt, potentialfreier Schließer/NO   |
| <b>Nachlaufzeit:</b>                                | 15 s - 30 min, Impuls  |
| <b>Einschaltswelle:</b>                             | 20 - 1500 Lux<br>Mischlichtmessung   |

---

## Bestelldaten

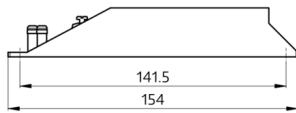
| Bezeichnung          | Farbe                                 | Artikel-Nummer |
|----------------------|---------------------------------------|----------------|
| PD9-M-1C-SDB-IP65-DE | weiß matt, ähnlich RAL9010            | 92912          |
| PD9-M-1C-SDB-IP65-DE | Edelstahl-Optik matt, ähnlich RAL9022 | 92913          |

---

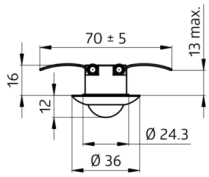
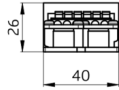
## Zubehör

| Bezeichnung                | Farbe                 | Artikel-Nummer |
|----------------------------|-----------------------|----------------|
| BLE-IR-Adapter             | schwarz               | 93067          |
| IR-Adapter für Smartphones | schwarz               | 92726          |
| IR-PD9                     | -                     | 92201          |
| IR-PD-Mini                 | -                     | 92159          |
| RC-Loeschglied             | weiß                  | 10880          |
| Mini-RC-Loeschglied        | schwarz               | 10882          |
| PD9-SDB                    | weiß, ähnlich RAL9010 | 92915          |

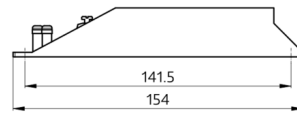
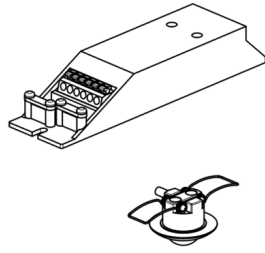
---



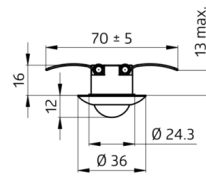
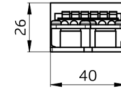
power supply



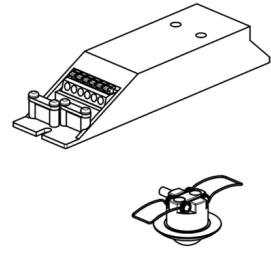
sensor head



power supply

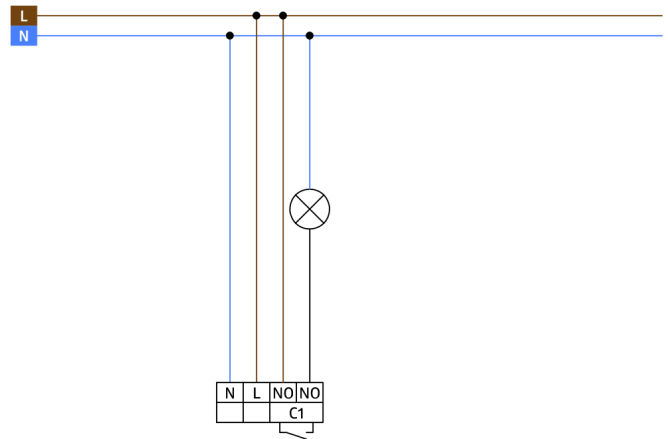
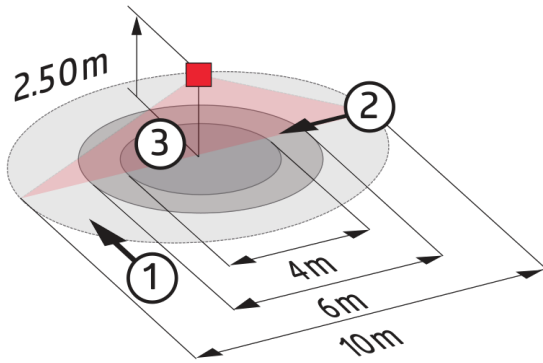


sensor head



## Bemaßung 92913

## Bemaßung 92912



Schaltbild

## Reichweitendiagramm

- 1: Quer zum Melder gehen
- 2: Frontal auf den Melder zugehen
- 3: Sitzende Tätigkeit