



# MASTER LEDspot & Value GU10 Hochvolt-Reflektorlampen

## MASTER LED spot VLE D 6.2-80W GU10 940 36D

MASTER LEDspot GU10 Lampen sind mit ihren kompakten Abmessung der ideale Ersatz für handelsübliche Hochvolt-Halogen-Reflektorlampen. Sie bieten lange Lebensdauer und hohe Energieeffizienz für eine dimmbare Allgemein- und Akzentbeleuchtung.

### Hinweise

- Nicht für Gleichspannung geeignet
- Nicht für elektronische Schalter geeignet
- Max. 80% Luftfeuchtigkeit
- Min. 10 mm Luftraum beim Deckeneinbau zur Gewährleistung der konstanten Wärmeableitung
- Eine Liste empfohlener und getesteter Dimmer finden Sie unter [www.philips.de/master-led-lampen](http://www.philips.de/master-led-lampen)

### Produkt Daten

Allgemeine Informationen		Lichtstärke (Nom)	
Sockel	GU10		850 cd
Nennlebensdauer	25.000 Stunde(n)	Lichtfarbe	Kaltweiß (CW)
Schaltzyklus	50.000	Nennlichtausbeute (Nom)	92,00 lm/W
Beleuchtungstechnologie	LED	Ähnlichste Farbtemperatur (Nom)	4000 K
Referenz für Lichtstrommessung	Narrow Cone	Farbkonsistenz	<6
		Farbwiedergabeindex (CRI)	90
		Restlichtstrom am Ende der Nennlebensdauer (Nom.)	70 %
		Lichtstrom im 90° -Kegel (Nennwert)	575 lm
		Flackerwert (PstLM) – Flackerwert gemäß EN 61000-3-3	1
Lichttechnische Daten			
Farbcode	940 [CCT of 4000K]		
Ausstrahlungswinkel (Nom)	36 Grad		
Lichtstrom	575 lm		

# MASTER LEDspot & Value GU10 Hochvolt-Reflektorlampen

Messung der Sichtbarkeit des Stroboskopeffekts (SVM)	0,4
Photobiologische Sicherheit gemäß EN 62471	RG1

## Betrieb und Elektrik

Netzfrequenz	50 to 60 Hz
Eingangsfrequenz	50 bis 60 Hz
Systemleistung	6,2 W
Lampenstrom (Nom)	33 mA
Äquivalente Leistung	80 W
Startzeit (Nom)	0,5 s
Aufwärmzeit bis 60 % Licht	0,5 s
Leistungsfaktor (Bruchteil)	0,88
Spannung (Nom)	220-240 V

## Temperatur

Gehäusetemperatur (Nom)	80 °C
-------------------------	-------

## Lichtregelung und Dimmen

Dimmbar	Nur mit Spezial-Dimmern
---------	-------------------------

## Mechanik und Gehäuse

Kolbenform	PAR16
------------	-------

## Genehmigung und Anwendung

Energieeffizienzklasse	F
------------------------	---

Geeignet für Akzentbeleuchtung	Ja
Energieverbrauch kWh/1.000 Std.	7 kWh
EPREL Registrierungsnummer	391908
EU RoHS-konform	Ja
EyeComfort	Ja

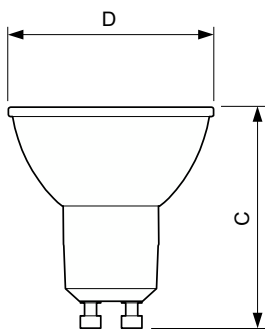
## Anwendungsbedingungen

ist eine Verwendung in geschlossenen Leuchten möglich	No
---	----

## Produktdaten

Bestell-Produktname	MAS LED spot VLE D 6.2-80W GU10 940 36D
Gesamtbezeichnung des Produkts	MASTER LED spot VLE D 6.2-80W GU10 940 36D
Gesamt-Produktcode	871869970523700
Bestellcode	70523700
Material-Nr. (12NC)	929002066002
Anzahl pro Verpackung	1
Nettogewicht (Einzelteil)	0,038 kg
EAN/UPC – Produkt/Kiste	8718699705237
Zähler – Pakete pro Außenkarton	10
EAN Umverpackung	8718696708002

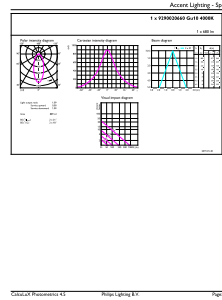
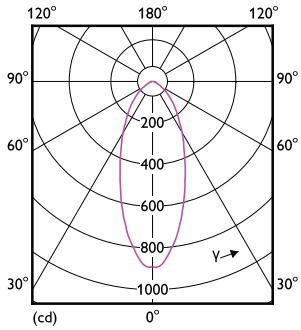
## Abmessungsskizzen



Product	D	C
MAS LED spot VLE D 6.2-80W GU10 940 36D	50 mm	54 mm

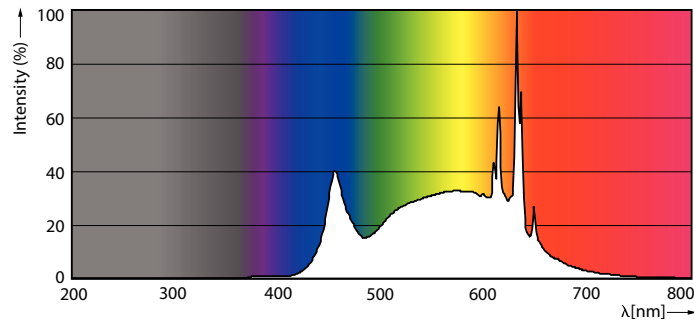
# MASTER LEDspot & Value GU10 Hochvolt-Reflektorlampen

## Photometrische Daten



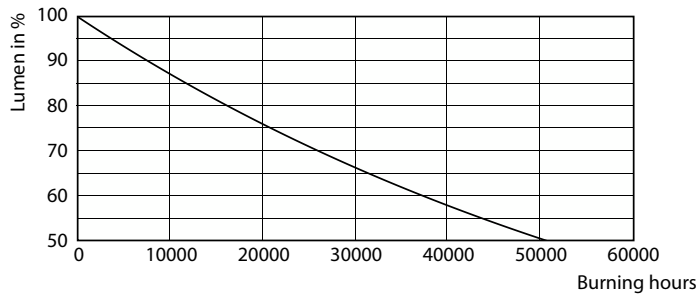
Light Distribution Diagram - MAS LED spot VLE D 6.2-80W GU10 940 36D

Accent Lighting Spots - MAS LED spot VLE D 6.2-80W GU10 940 36D

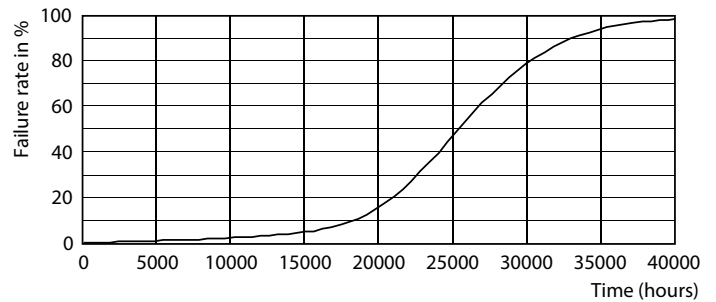


Spectral Power Distribution Colour - MAS LED spot VLE D 6.2-80W GU10 940 36D

## Lebensdauer



Lumen Maintenance Diagram - MAS LED spot VLE D 6.2-80W GU10 940 36D



25K LED

## MASTER LEDspot & Value GU10 Hochvolt-Reflektorlampen

