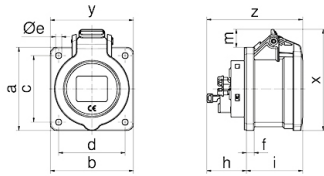


Anbausteckdose gerade - Flansch 75x75, Befestigung 60x60



Artikelbeschreibung	
BALS-Art.-Nr	136851
EAN	4024941379281
Produktgruppe	Anbausteckdose INNOLINQ mit QUICK-CONNECT gerade
Stromstärke	16A
Polzahl	3p
Anordnung der Phasen	2P+PE
Lage des Schutzkontaktes	4h
Spannung	100 - 130V~

Artikelbeschreibung	
Frequenz	50/60Hz
Schutzart	IP54
Kennfarbe	gelb
Gerätefarbe	Klappdeckel gelb RAL 1012, Gehäuse grau RAL 7035
Anschlusstechnik	schraublose Federklemmtechnik als Käfigzugfederklemme mit KONTEX-ULTRA Kontakt
Maximaler Leiterquerschnitt	4,0 qmm
Kabeleinführung	sonstige
Geräte-Höhe	79mm
Geräte-Breite	75mm
Geräte-Tiefe	86mm
Flanschmaß vertikal in mm	75mm
Flanschmaß horizontal in mm	75mm
Bohrlochabstand vertikal in mm	60mm
Bohrlochabstand horizontal in	60mm
Gehäusematerial	Polyamid
Kontakte	Der Kontaktträger ist aus Polyamid, Die Kontakte sind Messing blank



Einbauöffnung



4MB502

Ampere	16	16	32
Poles	3	5	5
a	75,0	75,0	75,0
b	75,0	75,0	75,0
c	60,0	60,0	60,0
d	60,0	60,0	60,0
Øe	5,5	5,5	5,5
f	7,0	7,0	7,0
h	36,0	36,0	46,0
i	50,0	51,0	62,0
Øl	45,0	55,0	60,0
m	8,0	16,5	23,5
x	83,0	92,0	105,0
y	75,0	75,0	75,5
z	86,0	87,0	108,0

