

3-Leiter-Verbindungs-muffe

für armierte 3-Leiter-Kunststoffkabel bis 7,2 kV

Verbindungs-muffen SMH3...MS6 eignen sich für armierte 3-Leiter-Kunststoffkabel (PVC, PE, VPE, EPR) ohne äußere Leitschicht. Sie ermöglichen das Verbinden von Kabeln verschiedener Querschnitte und Leitermaterialien auch bei unterschiedlicher Kabelkonstruktion. Geeignet für Pressverbinder.



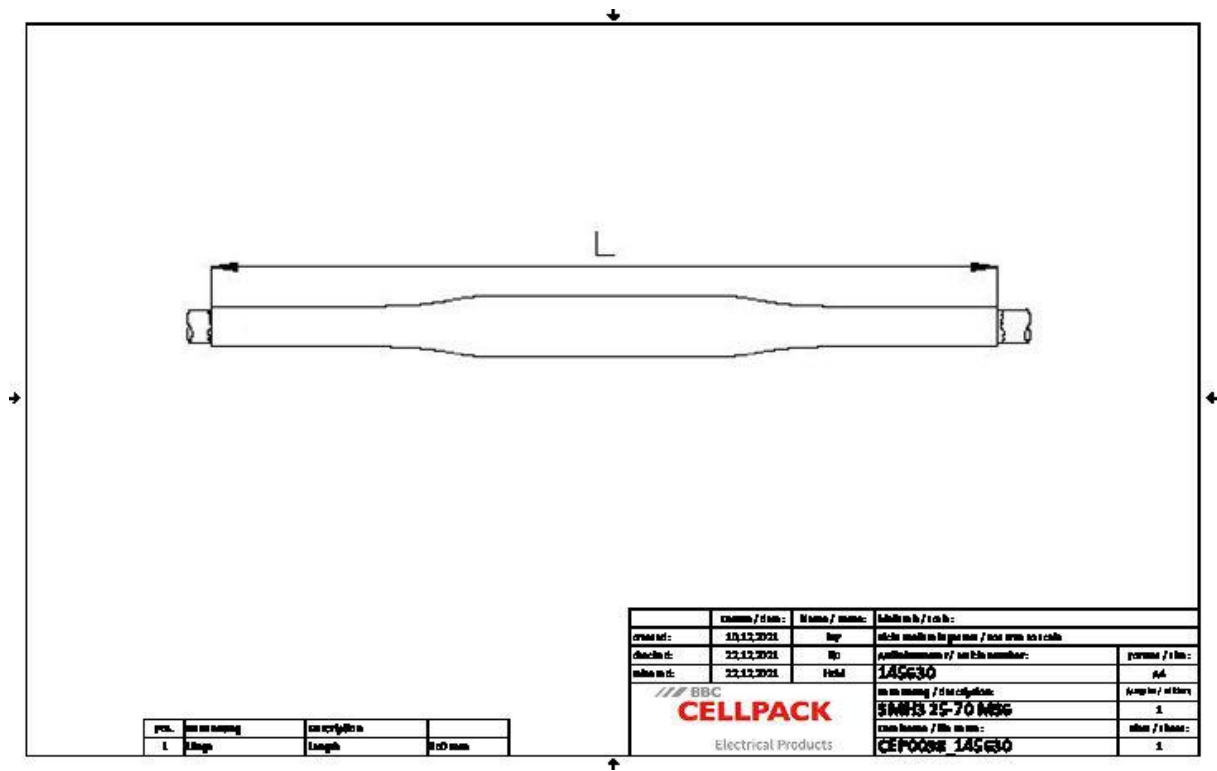
Produktbeschreibung

Artikelname	SMH3 25-70 MS6
Artikelnummer	145630
Optionales Zubehör	Verbinder (siehe Verbindungstechnik)

Eigenschaften
Kompakte Abmessungen
Großer Querschnittsbereich
Sofort betriebsbereit
Hohe mechanische Festigkeit
Schnelle, einfache und sichere Montage

Anwendungen
Innenraum
Freiluft
Erdreich
Wasser
Installationskanäle

Technische Daten



Artikelname	SMH3 25-70 MS6
Artikelnummer	145630
Spannungsebenen	U ₀ /U (Um) 3,6/6 (7,2) kV - 3,8/6,6 (7,2) kV
Durchmesser Verbinder max	20 mm
Länge Verbinder 12kV max	110 mm
Länge L	850 mm
Nennquerschnitt Kunststoffkabel armiert min	25 mm ²
Nennquerschnitt Kunststoffkabel armiert max	70 mm ²

Logistik Daten

Artikelname	SMH3 25-70 MS6
Artikelnummer	145630
Lieferumfang	Dickwandiger Warmschrumpf-Außenschlauch mit thermoplastischem Kleber
	Innenmantelmuffe
	Kupfergewebes Schlauch
	Rollfeder
	Reinigungstuch
	Schmirgelleinen
	Montageanleitung
Haltbarkeit Zusatztexte	Unbegrenzt lagerfähig
Ursprungsland	Deutschland
Zolltarifnummer	39173900
EAN/GTIN	4010311004280

Verpackungsdaten

Alternativmengeneinheit	Beutel1
Basismenge	1
Basismengeneinheit	Stück
Länge (mm)	931
Breite (mm)	191
Höhe (mm)	135
Nettogewicht (kg)	1.084
Bruttogewicht (kg)	1.084